



WYNDHAM GRAND

LA CALA GOLF RESIDENCES

ZAŽITE VÝNIMOČNOST



Podstata Súčasnej
Elegancie

Objavte Rozdiel:

Vitajte v podmanivom svete Wyndham - renomovanej hotelovej značky, ktorá sa môže pochváliť viac ako 9000 ubytovacími zariadeniami v 95 krajinách. Je majákom rozmanitosti a dokonalosti v oblasti pohostinstva.

V tejto kolekcii sa nachádza hotel Wyndham Grand, ktorý je stelesnením výnimočnosti rodiny Wyndham. Je vyhradený pre 1 % najlepších hotelov a rezortov a stelesňuje bezkonkurenčnú kvalitu, dizajn a služby, ktoré symbolizujú skutočne výnimočný zážitok uprostred luxusu a sofistikovanosti.



Životný Štýl, Ktorý Sa Nedá Porovnať

Wyndham Grand - La Cala Golf Residences vás víta v skupine náročných majiteľov, ktorí si užívajú luxus a pohostinnosť na najvyššej úrovni. Wyndham Grand poskytuje výnimočnú kvalitu v každom aspekte vášho bývania, od moderného dizajnu a technológií až po vynikajúce remeselné spracovanie spojené s bezkonkurenčnými službami.

Táto kolekcia rezidencií zvyšuje pojem domova a poskytuje vám výnimočný životný štýl.

Každá rezidencia je starostlivo navrhnutá tak, aby vyhovovala všetkým vašim potrebám, a ponúka komfort, pohodlie a štýl v dokonalej harmónii.

Spoločnosť Wyndham Hotels and Resorts je popredným priekopníkom v oblasti rozvoja konceptu značkových rezidencií na celom svete. Od Mexika po Dubaj, od Thajska po USA, Wyndham Grand La Cala Golf Residences predstavuje vrchol luxusných rezidencií založených na životnom štýle v Európe.

Váš domov je odrazom vášho vycibreného vkusu a kultivovanosti.





Podstata Súčasnej Elegancie

Wyndham Grand La Cala Golf Residences je jedinečný projekt honosných domov na férovej dráhe, ktorý kombinuje moderné a organické prvky. Vytvorenie teplej a príjemnej atmosféry vám dáva možnosť vychutnať si vnútorné aj vonkajšie priestory.

Vychutnajte si svet výberu s tromi rôznymi typmi prispôsobiteľných meštianskych domov, z ktorých každý má svoj vlastný jedinečný šarm a charakter. Tieto domy sú starostlivo navrhnuté tak, aby harmonizovali s prírodnými kontúrami pozemku, a ponúkajú vám symfóniu orientácií a výhľadov.

Či už dávate prednosť intímite dvojizbového príbytku alebo priestrannosti trojizbového útočiska, každá možnosť je dôkazom moderného dizajnu. Prírodné, organické prvky tu tancujú s elegantnými, modernými líniami a vytvárajú obytný priestor, ktorý je nadčasový a avantgardný zároveň.

Je to viac ako len dom, je to voľba životného štýlu, ktorý zahŕňa pokoj, luxus a výnimočnú krásu okolia.

Nie je to len dom, je to výnimočný životný štýl.





Prírodné Prvky V Harmónii

Vstúpte do svojho domova a pocítite zemitú harmóniu prírodných prvkov, ktoré vytvárajú domácu a elegantnú atmosféru. Teplé drevo, drsná staršia oceľ a hladký kameň nádherne kontrastujú s ostrými bielymi stenami a podlahou, čím vášmu priestoru dodajú textúru a charakter.

Priestranný otvorený pôdorys vás privíta, aby ste si oddýchli a vychutnali si nádherný výhľad z obývacej časti s oknami od podlahy až po strop, ktoré vedú na rozľahlú terasu. Tam môžete vdychovať čerstvý vzduch a obdivovať sviežu zeleň golfového ihriska, pokoj v najlepšej možnej miere.







Svetelné Bývanie; Honosné Stolovanie

Tieto domy s oknami od podlahy až po strop a dvojitými širokými fasádami boli navrhnuté tak, aby maximálne využili svetlo a teplo, ktoré pobrežie Costa del Sol ponúka po celý rok, nehovoriac o neuveriteľnom výhľade, ktorý sa naskytuje z tejto zástavby.

Exkluzívna kuchyňa Dica je kompletne vybavená špičkovými spotrebičmi Miele a má kuchynský ostrov s raňajkovým barom na príležitostné stolovanie. Už pri pohľade na hladký povrch kuchynskej linky oceníte kvalitu a remeselné spracovanie dizajnu.

Pri výnimočných príležitostiach ponúka jedáleň osobitný priestor, kde si môžete vychutnať svoje obľúbené kulinárske špeciality a užiť si spoločnosť priateľov a rodiny.

Rezidencie Wyndham Grand La Cala Golf Residences sú navrhnuté tak, aby ste sa v nich cítili ako doma a zároveň potešili svoje zmysly a zlepšili svoj životný štýl.







Luxusné Spálne Pre Dokonalý Spánok

Hlavný apartmán je luxusným útočiskom s kúpeľňou ako v kúpeľni, šatňou a úžasnými oknami od podlahy až po strop, ktoré sa otvárajú na súkromnú terasu. Tu si môžete v pokojnej samote vychutnávať úchvatnú scenériu.





Solárium Bliss - Strešný Ústup

Solárium na streche je ideálnym miestom na spoznávanie krás Andalúzie. Je vybavené vonkajšou kuchyňou a grilom, môžete sa naň dostať z vonkajšieho schodiska a vychutnávať si pokojné okolie. Či už chcete relaxovať sami, alebo sa zabávať s priateľmi a rodinou, solárium je ideálnym miestom; od pokojných západov slnka až po živé večere a všetko medzi tým.







Prvotriedne Vybavenie V Štýle Letoviska

Domy sú starostlivo navrhnuté tak, aby umocňovali bohatstvo súčasného bývania, a urbanizácia ponúka vybavenie, ktoré sa vyrovná vybaveniu špičkových letovísk.



Stredomorský Raj

Krajinná architektúra je starostlivo upravená a zahŕňa pôvodné rastliny a stromy, ktoré sa vyvinuli v súlade so stredomorským podnebím. Bazény sú moderným zárazkom, štyri nekonečné bazény kaskádovito prechádzajú jeden do druhého a sú stelesnením štýlu a elegancie





Váš Nový Životný Štýl

Obyvatelia si môžu užívať všetok luxus, ktorý im súkromná urbanizácia ponúka, s prístupom do wellness centra s plne vybavenou posilňovňou a kúpeľmi so saunou na relaxáciu po tréningu. K dispozícii je aj co-workingové centrum, ktoré je nevyhnutným priestorom pre prácu na diaľku a moderný život.





Svet Zážitkov

Len kúsok od rušného prímorského mesta La Cala de Mijas nájdete dokonalú kombináciu moderného bývania a tradičného španielskeho šarmu. Táto živá lokalita je domovom rôznorodej zmesi miestnych aj zahraničných obyvateľov, čo jej dodáva jedinečný pôvab.

La Cala de Mijas je pokladnicou vybavenia, od supermarketov a športových zariadení až po týždenný trh s čerstvými produktmi. Malebná prímorská promenáda vás zavedie do malebného prístavu Cabopino, ktorý ponúka malebnú cestu pozdĺž pobrežia.

Tento pobrežný úsek sa pýši jednými z najkrajších pláží na pobreží Costa del Sol, ktoré dopĺňajú elegantné plážové kluby a chiringuitos. V týchto tradičných reštauráciách na pláži sa podávajú najčerstvejšie ryby a vynikajúce jedlá stredomorskej kuchyne, ktoré poskytujú pravú chuť Španielska.

La Cala de Mijas sa nachádza na ideálnom mieste, len 30 minút od medzinárodného letiska v Malage, medzi mestom Fuengirola a rušným letoviskom Marbella. Krátkou päťminútovou jazdou sa dostanete do očarujúceho jachtárskeho prístavu Puerto Banús.

Z tejto vynikajúcej polohy môžete spoznávať fascinujúci región Andalúzia. Historické mestá ako Sevilla a Granada sú v dojazdovej vzdialenosti a každé z nich ponúka jedinečné kultúrne zážitky.

Milovníci prírody si vychutnajú možnosť pešej turistiky, cyklistiky alebo jazdy na koni malebnou andalúzskou krajinou. Neďaleké jazdecké centrum je ideálnym východiskovým bodom pre vaše dobrodružstvo.





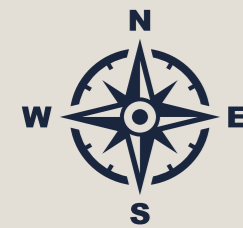
Milovníci pláží si prídu na svoje, pretože jemný zlatistý piesok na pobreží Stredozemného mora je vzdialený len niekoľko minút. Každý si tu nájde niečo pre seba, či už hľadá adrenalínový deň plný jazdy na vodných skútroch, pokojnú jazdu na paddleboarde v krištáľovo čistých vodách alebo zábavný deň v plážovom klube. Pokojné útočisko prírodnej rezervácie Artola ponúka nedotknutú pláž s prírodnými dunami chránenú kľukatou drevenou promenádou.

Keď zapadá slnko, noc ožíva možnosťami. Gastronomické špeciality Marbelly sú vzdialené len kúsok autom, alebo sa môžete rozhodnúť zostať na mieste a ochutnať nespočetné množstvo reštaurácií a barov, ktoré lemujú ulice tohto očarujúceho mesta.





WYNDHAM LA CALA
GOLF RESIDENCES



Hlavné Golfové Ihriská

- Sotogrande Golf
- Casares Golf
- Finca Cortesin
- El Paraiso Golf Club
- El Campanario Golf & Country Club
- Lauro Golf Resort
- La Resina Golf
- Flamingos Golf
- Villa Padierna Golf Club
- Atalaya Golf & Country Club
- Marbella Club Golf Resort
- La Quinta Golf
- Aloha Golf Club
- Real Club de Golf Las Brisas
- Río Real Golf
- Cabopino Golf Marbella
- Chaparral Golf Club
- La Cala Golf
- Mijas Golf
- Torrequebrada Golf

Športové Prístavy

- Gibraltar
- Sotogrande
- La Duquesa
- Estepona
- Puerto Banús
- Puerto Deportivo de Marbella
- La Bajadilla Marbella
- Cabopino
- Fuengirola
- Benalmádena
- Málaga Muelle 1 (mednarodni terminal za križarjenje)

Medzinárodné Letiská

- Málaga (AGP)
- Gibraltar (GIB)

UMIESTNENIE A VZDIALENOSTI

LA CALA DE MIJAS

8 KM

8-10 MINÚT CESTY

MIJAS

18 KM

20 MINÚT CESTY

LETISKO MÁLAGA

33 KM

30 MINÚT CESTY

LETISKO GIBRALTAR

100 KM

120 MINÚT CESTY

PUERTO BANÚS

34 KM

27 MINÚT CESTY

MARBELLA

30 KM

25 MINÚT CESTY



Raj Pre Golfistov

Láskavá prezývka regiónu "Costa del Golf" prezrádza vášeň pre túto hru v tejto oblasti južného Španielska a vďaka 320 slnečným dňom v roku je možné hrať golf po celý rok.

V rezidencii Wyndham Grand La Cala Golf Residences majú golfisti nadšenci na výber z troch prvotriednych ihrísk na dosah ruky. Každé z nich, ktoré navrhol majster Cabell Robinson, má svoj vlastný charakter a poskytuje zábavu a výzvu pre všetky pokročilosti. V pôsobivej golfovej akadémii sú k dispozícii profesionáli na zdokonaľovanie nových zručností, ako aj driving range, putting greeny, chipping a bunkre - to všetko s nádherným výhľadom na Stredozemné more na obzore.



Špecifikácie



Kuchyne

Kuchyňa Dica, ktorá je stelesnením exkluzivity, je plne vybavená špičkovými spotrebičmi Miele. Pýši sa kuchynskou linkou vyrobenou z hladkého kameňa, ktorú dopĺňajú skrinky z prírodného jaseňa a porcelánu. Starostlivé remeselné spracovanie a špičková kvalita dizajnu sú zjavné v každom detaile.



Elektrina a telekomunikácie

V obývacej izbe a spálňach sú k dispozícii televízory, rádioprijímače a spotrebiče značky Samsung alebo podobné zariadenia, ktoré sú pripojené k vysokorýchlostnému Wi-Fi pripojeniu inštalovanému vo všetkých priestoroch.



Kúpeľne

Kúpeľne sú vybavené kúpeľňovými armatúrami Hansgrohe (alebo podobnými), ako sú vodovodné batérie a sprchovacie kúty s vodopádom. Kúpeľne obsahujú zrkadlá s odhmlievacou technológiou od spoločnosti Genexia a zdobia ich steny so zlatým mramorovaním.



Zabezpečenie a kontrola klímy

Systém videovrátnika Fermax (alebo podobný) zaručuje, že sa budete vždy cítiť bezpečne, zatiaľ čo systém klimatizácie Airzone (alebo podobný) s teplou/chladnou klimatizáciou sa postará o príjemné prostredie počas celého roka.



Solara

PRÍZEMNÉ PODLAŽIE

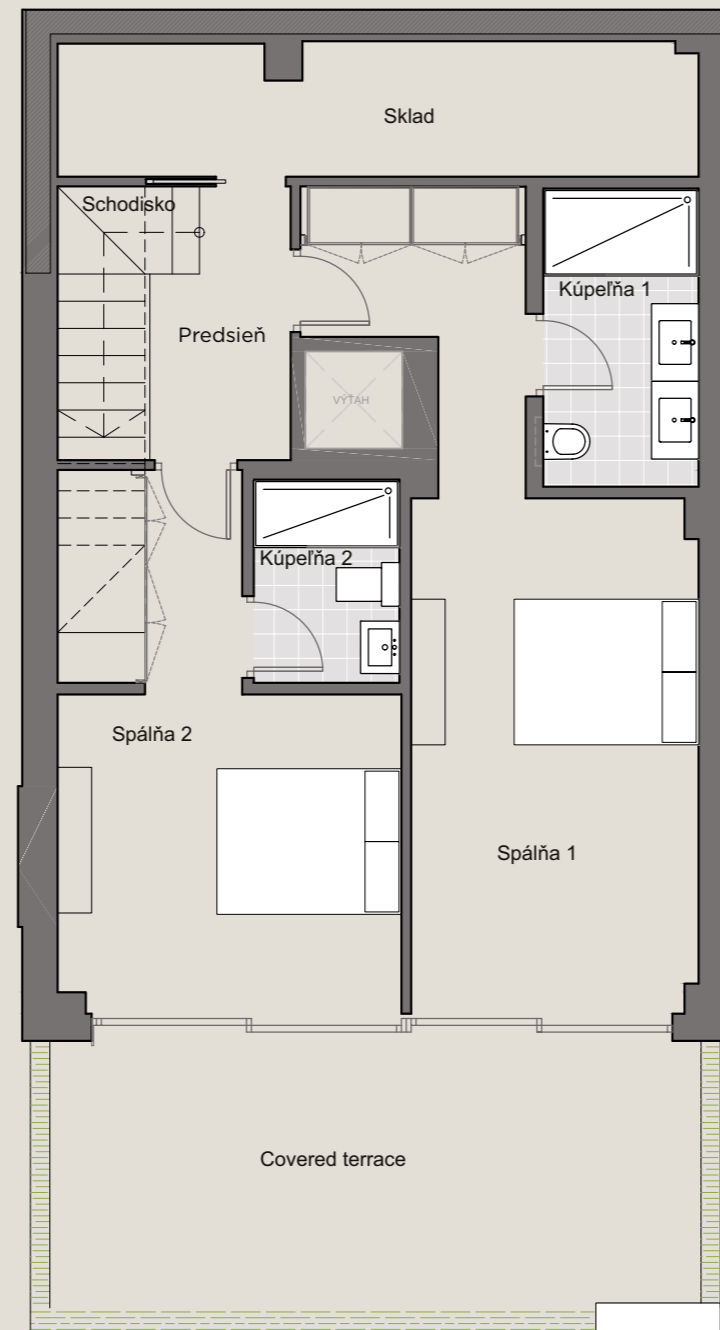
| | | | |
|-----------|----------------------|---------------------|----------------------|
| Spáľňa 1 | 20.70 m ² | Predsieň | 3.63 m ² |
| Spáľňa 2 | 15.86 m ² | Schodisko | 13.14 m ² |
| Kúpeľňa 1 | 4.91 m ² | Sklad | 8.97 m ² |
| Kúpeľňa 2 | 3.14 m ² | Nezastrešená terasa | 18.29 m ² |

PRVÉ POSCHODIE

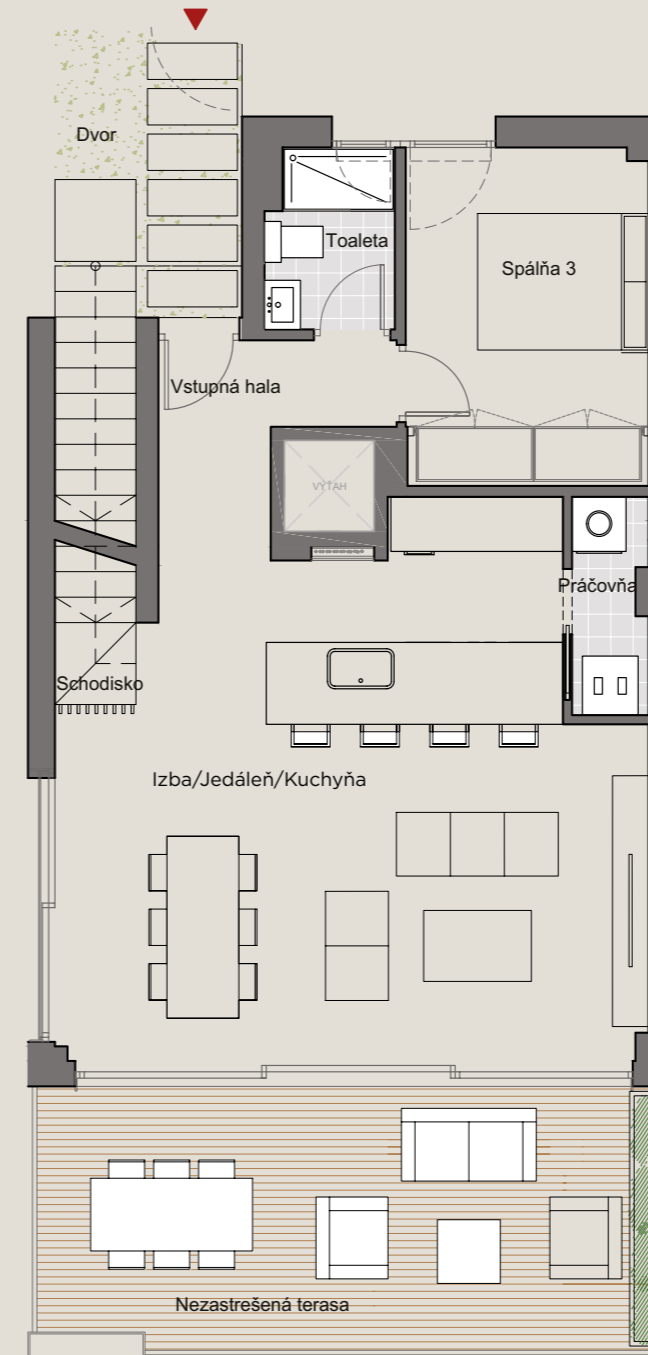
| | | | |
|----------------------|----------------------|---------------------|----------------------|
| Vstupná hala | 4.36 m ² | Nezastrešená terasa | 19.53 m ² |
| Spáľňa 3 | 9.99 m ² | Práčovňa | 1.96 m ² |
| Izba/Jedáleň/Kuchyňa | 34.62 m ² | Schodisko | 1.50 m ² |
| Dvor | 6.06 m ² | Toaleta | 2.76 m ² |

PODLAHA SOLÁRIA

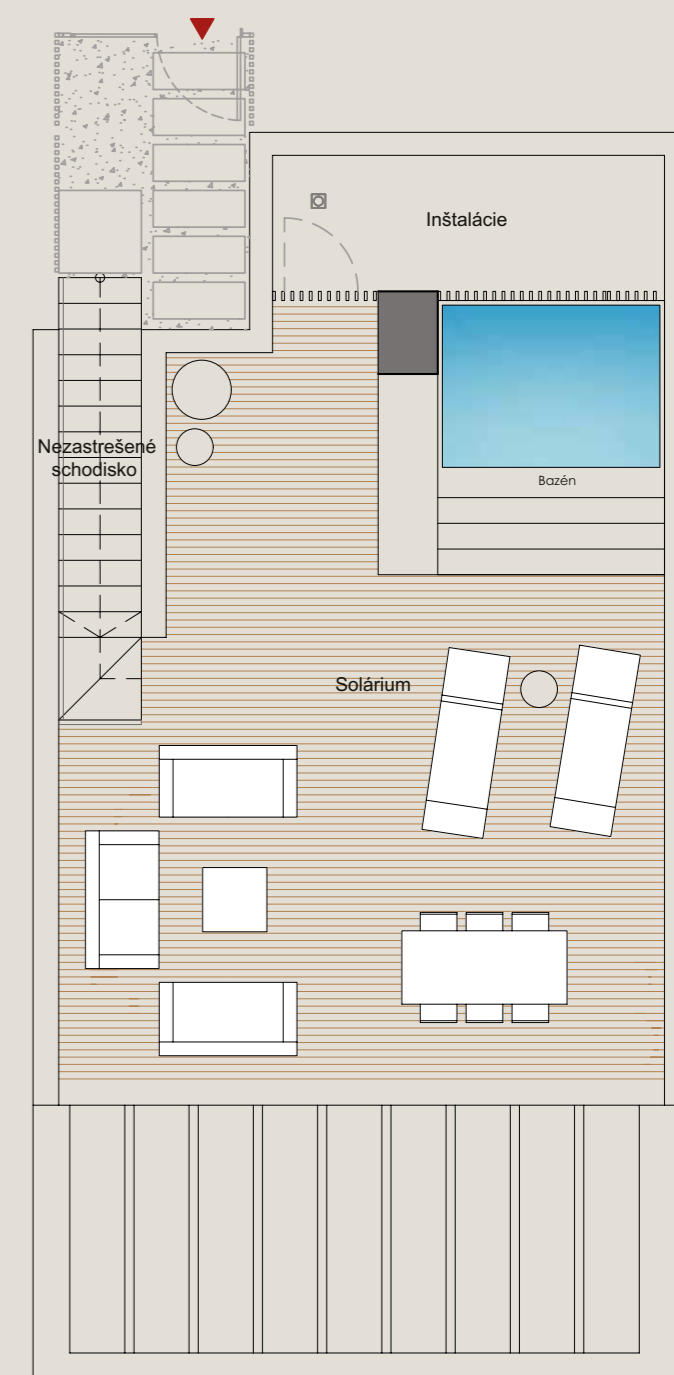
| | | | |
|------------------------|---------------------|----------|----------------------|
| Inštalácie | 6.33 m ² | Bazén | 2.87m ² |
| Nezastrešené schodisko | 4.38 m ² | Solárium | 48.47 m ² |



PRÍZEMNÉ PODLAŽIE



PRVÉ POSCHODIE



PODLAHA SOLÁRIA

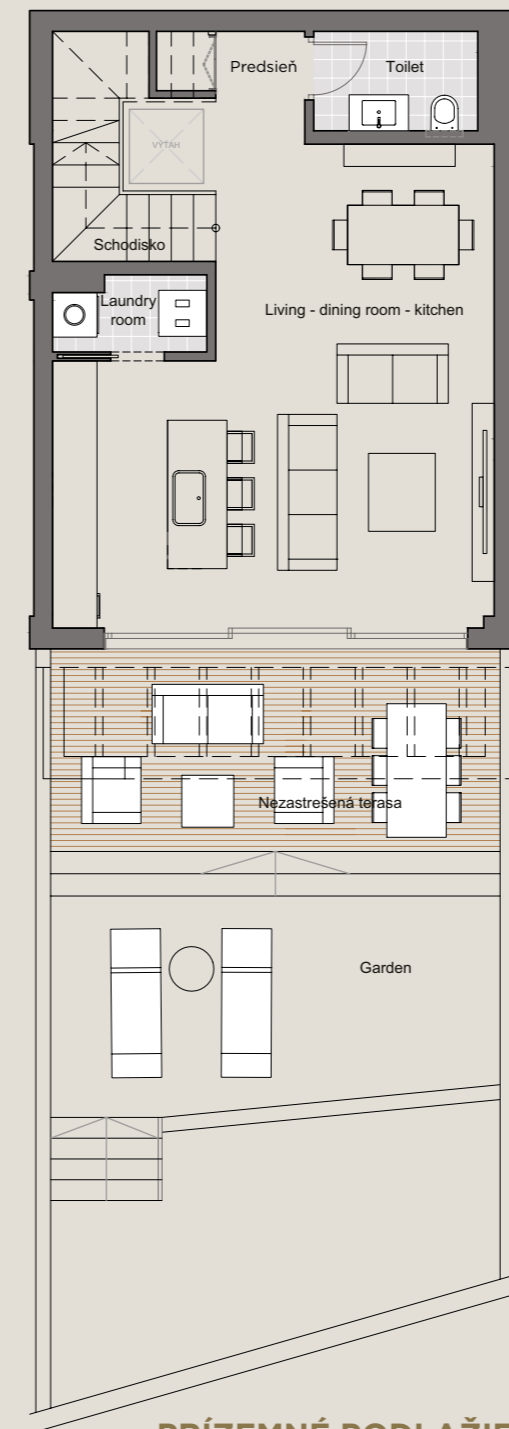
Terraza

PRÍZEMNÉ PODLAŽIE

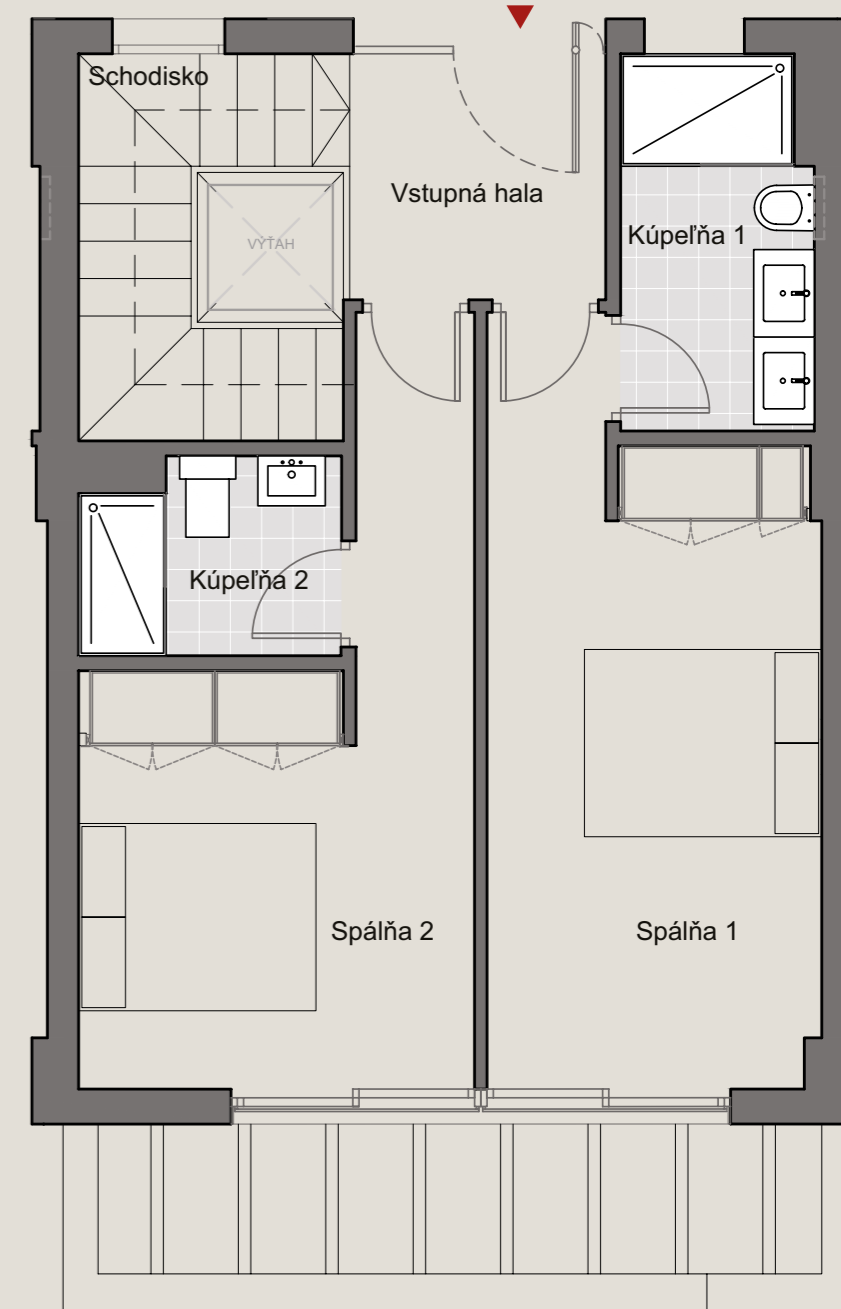
| | | | |
|-----------|----------------------|---------------------|----------------------|
| Spálňa 1 | 16.19 m ² | Schodisko | 6.82 m ² |
| Spálňa 2 | 12.78 m ² | Predsieň | 3.10 m ² |
| Kúpeľňa 1 | 4.78 m ² | Nezastrešená terasa | 15.85 m ² |
| Kúpeľňa 2 | 3.12 m ² | Záhrada | 14.28 m ² |

PRVÉ POSCHODIE

| | | | |
|--------------|---------------------|----------------------|----------------------|
| Vstupná hala | 2.43 m ² | Izba/Jedáleň/Kuchyňa | 32.26 m ² |
| Schodisko | 6.82 m ² | Práčovňa | 1.97 m ² |
| Toaleta | 2.63 m ² | Nezastrešená terasa | 17.42 m ² |



PRÍZEMNÉ PODLAŽIE



PRVÉ POSCHODIE



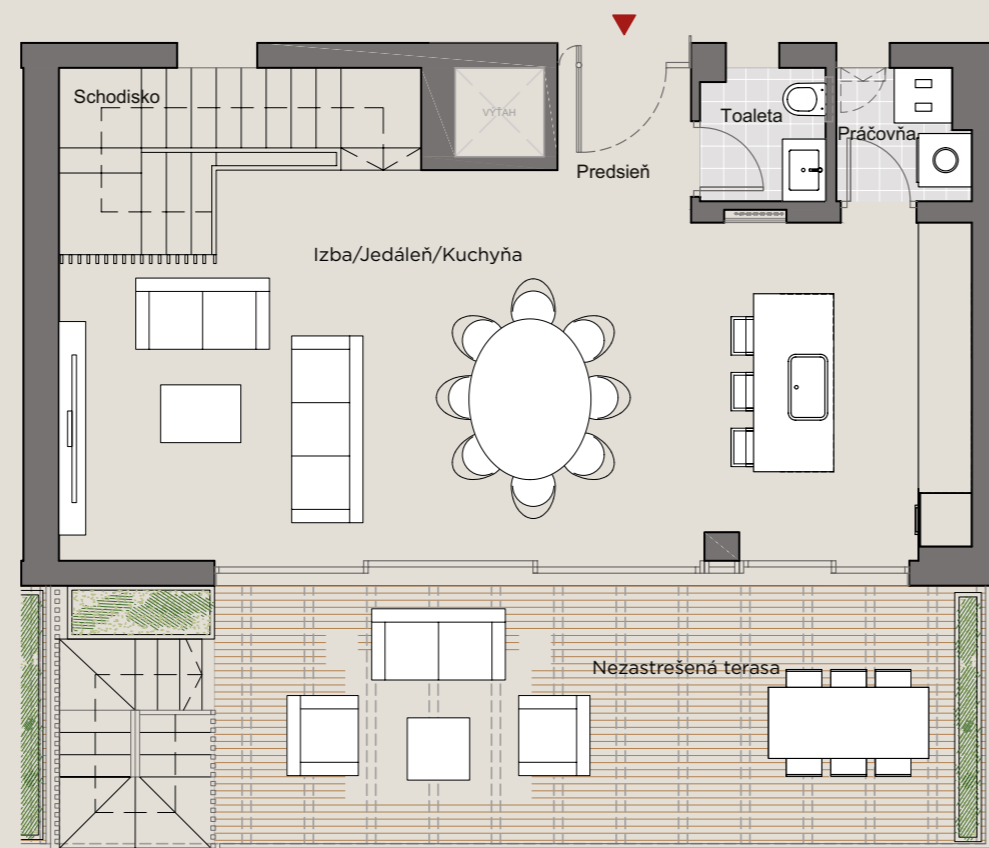
Panorama 2

PRÍZEMNÉ PODLAŽIE

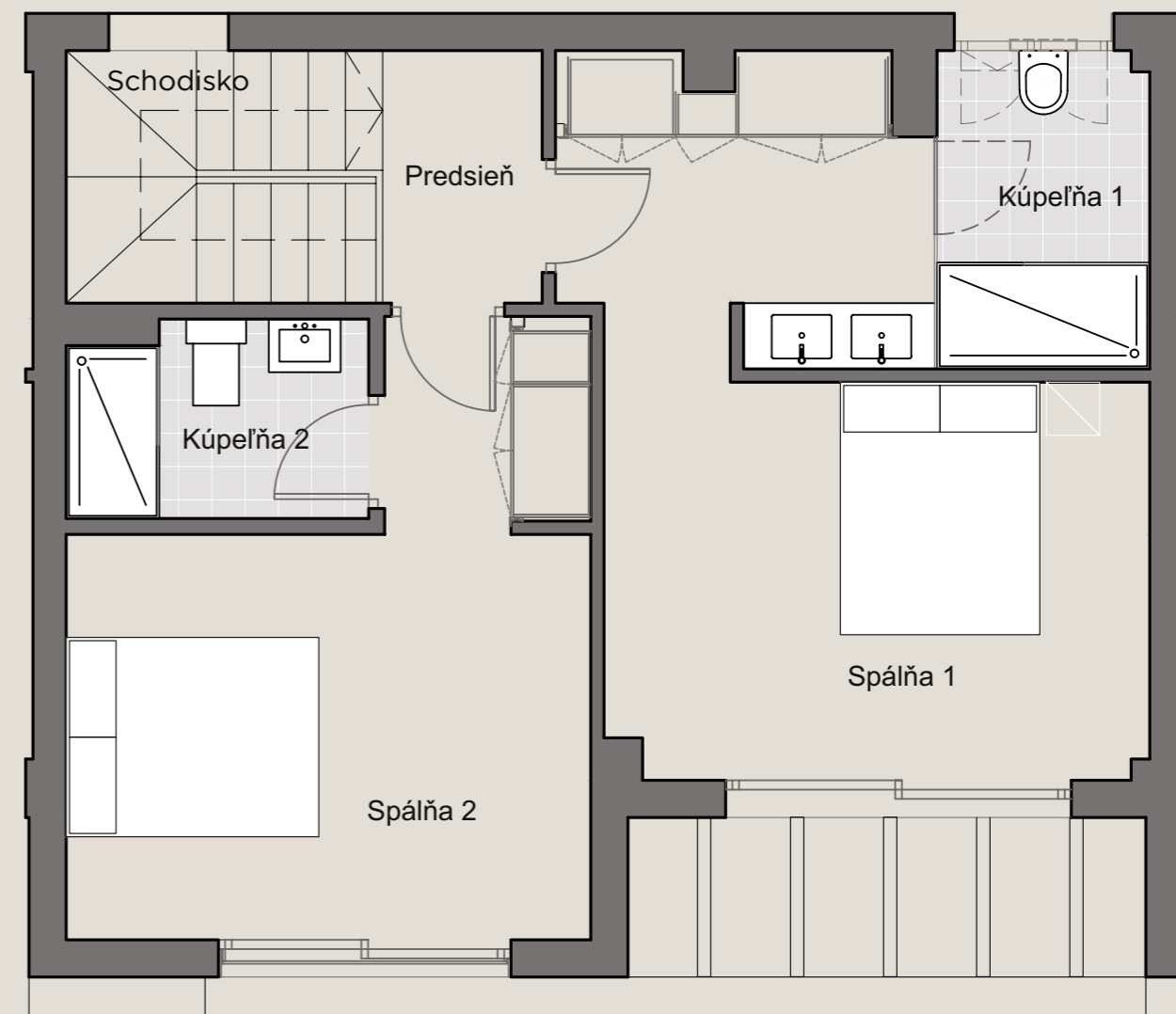
| | | | |
|-----------|---------------------|----------------------|----------------------|
| Práčovňa | 3.42 m ² | Izba/Jedáleň/Kuchyňa | 29.31 m ² |
| Toaleta | 1.94 m ² | Krytá terasa | 5.10 m ² |
| Predsieň | 3.13 m ² | Nezastrešená terasa | 15.40 m ² |
| Schodisko | 5.00 m ² | Záhrada | 46.15 m ² |

PRVÉ POSCHODIE

| | | | |
|-----------|----------------------|--------------|---------------------|
| Spáľňa 1 | 17.87 m ² | Vstupná hala | 3.03 m ² |
| Spáľňa 2 | 14.51 m ² | Schodisko | 4.47 m ² |
| Kúpeľňa 1 | 3.80 m ² | | |
| Kúpeľňa 2 | 3.27 m ² | | |



PRÍZEMNÉ PODLAŽIE



PRVÉ POSCHODIE

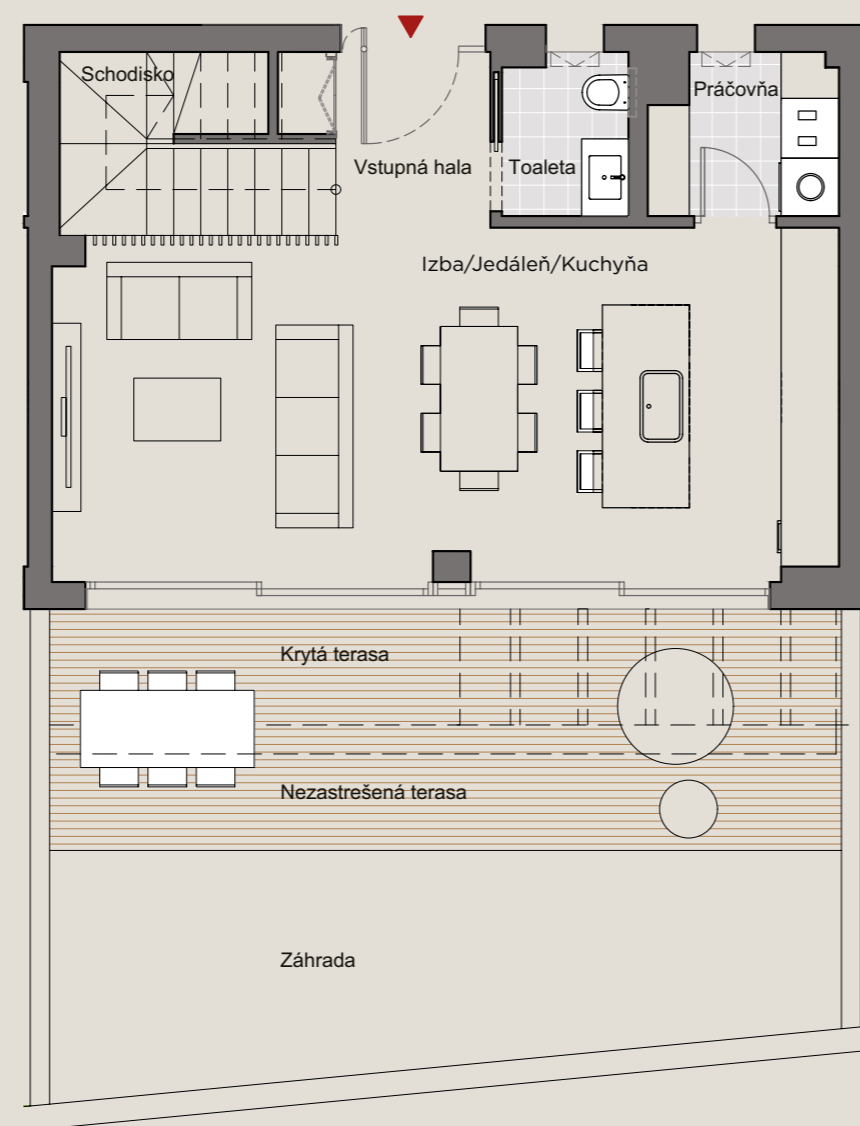
Panorama 3

PRÍZEMNÉ PODLAŽIE

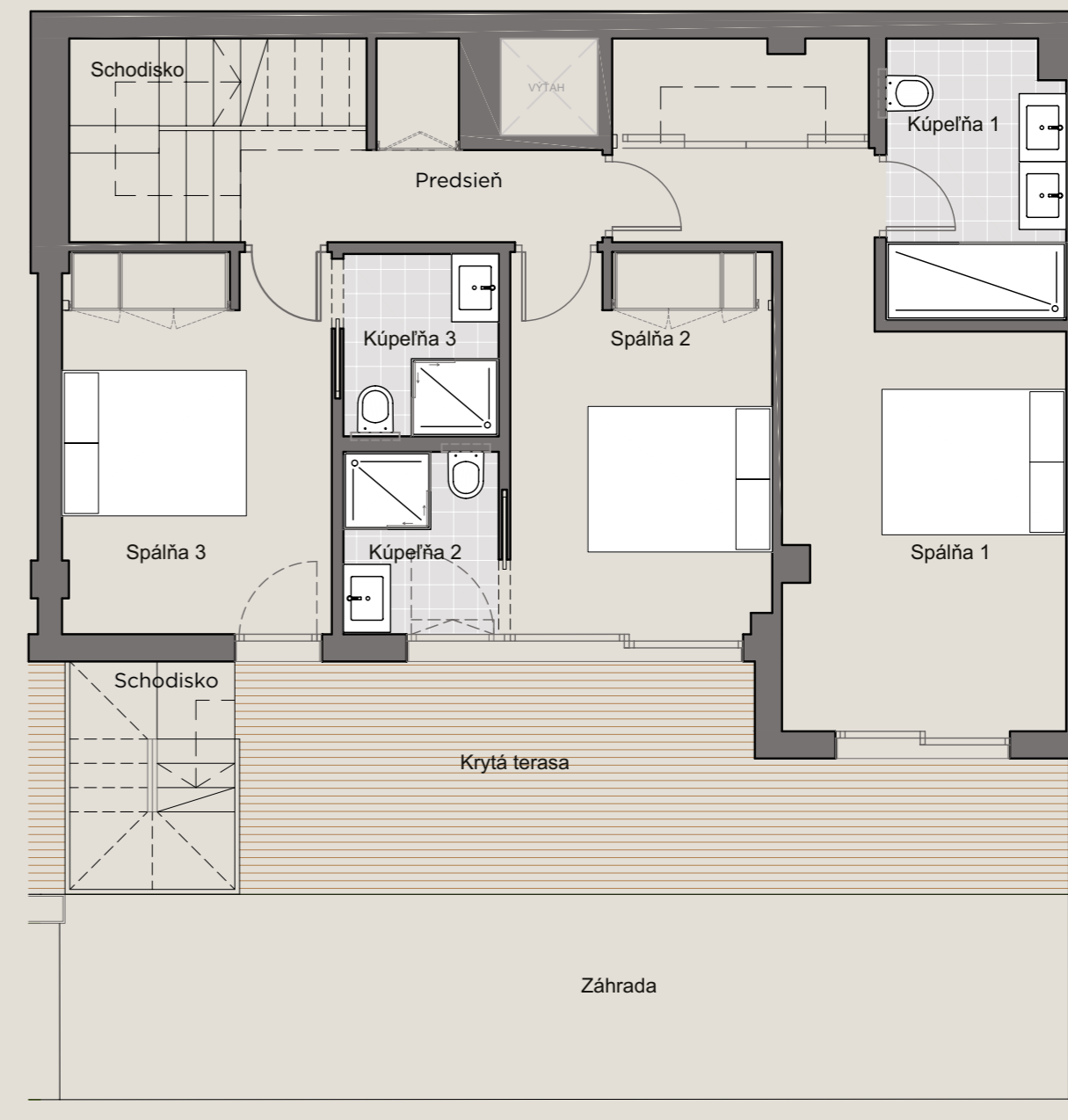
| | | | |
|----------------------|----------------------|--------------|---------------------|
| Izba/Jedáleň/Kuchyňa | 46.56 m ² | Práčovňa | 2.17 m ² |
| Krytá terasa | 3.23 m ² | Toaleta | 2.03 m ² |
| Nezastrešená terasa | 24.87 m ² | Vstupná hala | 2.61 m ² |
| Záhrada | 34.66 m ² | Schodisko | 6.55 m ² |

PRVÉ POSCHODIE

| | | | |
|----------|----------------------|-----------|---------------------|
| Spálňa 1 | 18.44 m ² | Kúpeľňa 1 | 5.25 m ² |
| Spálňa 2 | 10.44 m ² | Kúpeľňa 2 | 3.01 m ² |
| Spálňa 3 | 10.85 m ² | Kúpeľňa 3 | 3.01 m ² |
| Predsieň | 3.54 m ² | Schodisko | 6.30 m ² |



PRÍZEMNÉ PODLAŽIE



PRVÉ POSCHODIE





ZAŽITE VÝNIMOČNOSŤ

951 125 000

www.wyndhamgrandlacala.com

info@wyndhamlacala.com

Upozorňujeme, že informácie uvedené v tomto dokumente slúžia len ako pomôcka a nepredstavujú zmluvu, vyhlásenie ani záruku. V závislosti od dostupnosti platia obmedzenia a odchýlky.
Množstvo návratnosti nájomného zo spätného prenájmu sa v jednotlivých projektoch líši. Informácie sú správne v čase tlače. Vyhradujeme si právo na zmeny.
Úplné informácie o jednotlivých projektoch a službách rezortu sú k dispozícii v našich kanceláriách a všetky konečné údaje budú uvedené v kúpnej zmluve.
Použitie obrázky slúžia len na ilustračné účely





www.wyndhamlacala.com

951 125 000

info@wyndhamlacala.com

