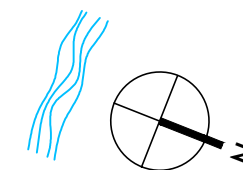
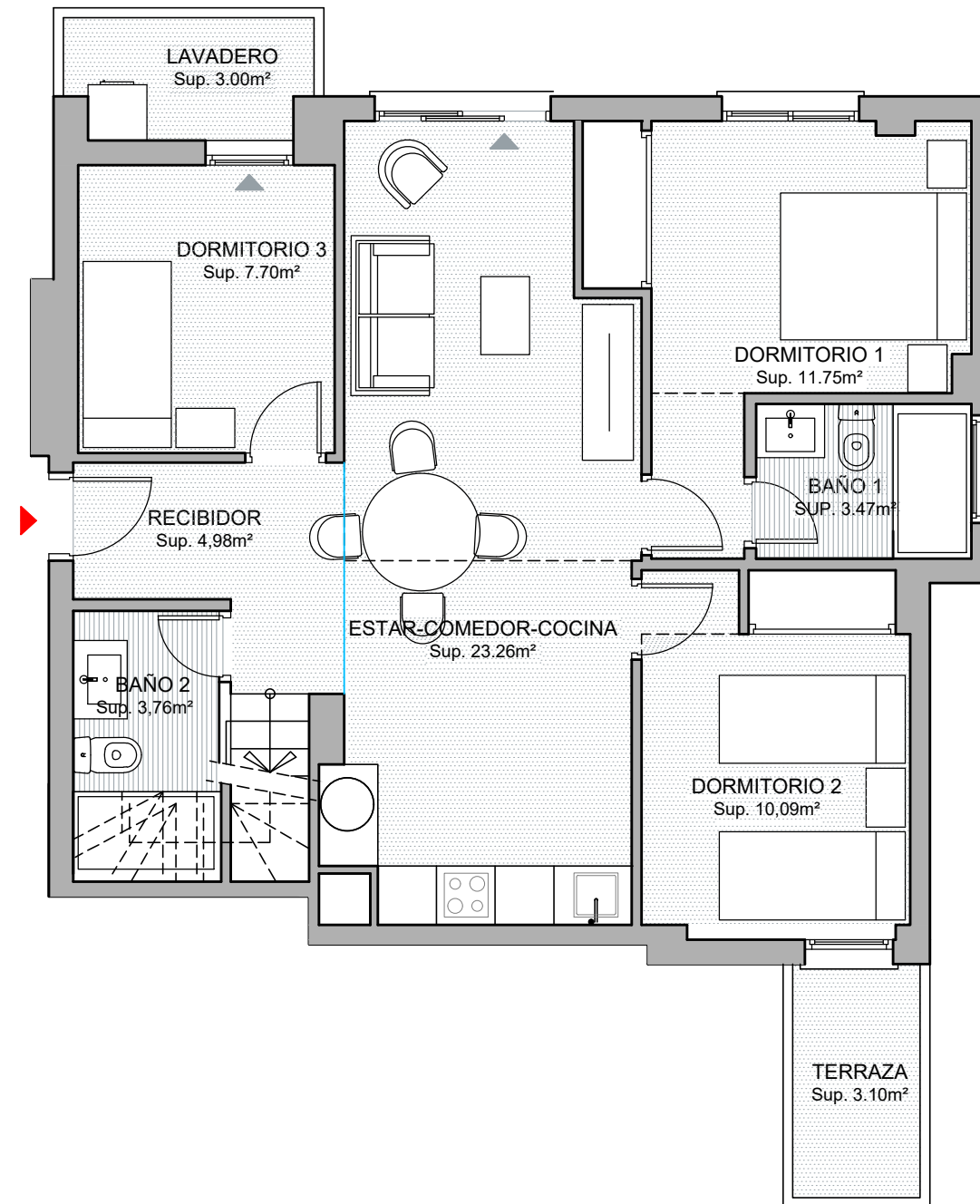


SECCION

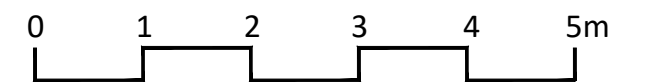
SUPERFICIES APROXIMADAS

	Sup. de proyecto	Decreto 218/2005
Superficie útil interior (incluye interior y lavadero)	71,26 m ²	
Superficie útil de terrazas	40,83 m ²	
Total superficie útil (incluye interior, lavadero y terrazas)	115,09 m ²	80,54 m ²
Superficie construida sin terraza ppzc	104,77 m ²	

Versión: 19/11/2024



ESCALA GRÁFICA



El presente plano es un avance de proyecto y es orientativo, no constituye documento contractual; sujeto a modificaciones por exigencias técnicas, jurídicas o administrativas derivadas de la obtención de todos los permisos y licencias reglamentarios, así como por necesidades constructivas o diseño, derivadas del desarrollo del proyecto y de la Dirección de Obra. Las superficies útiles tienen carácter provisional hasta la obtención de la correspondiente Licencia de Obras. La jardinería, el mobiliario urbano y el amueblamiento es ficticio, teniendo validez únicamente a efectos decorativos.

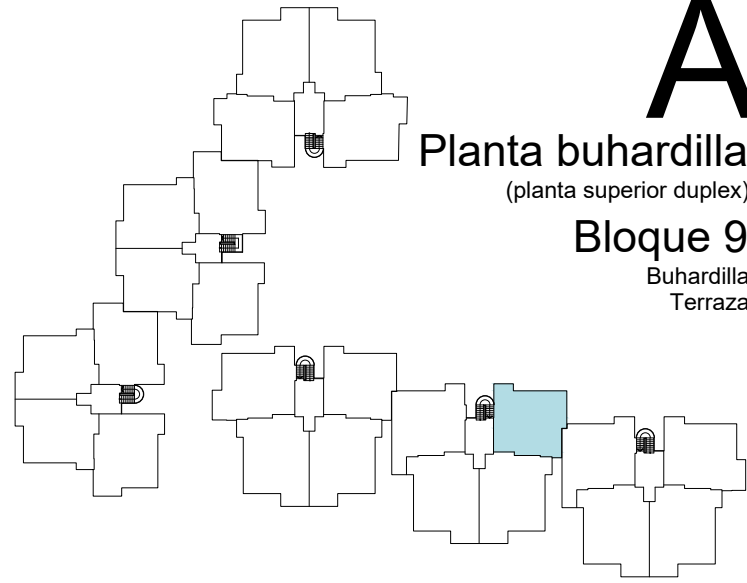
A

Planta buhardilla

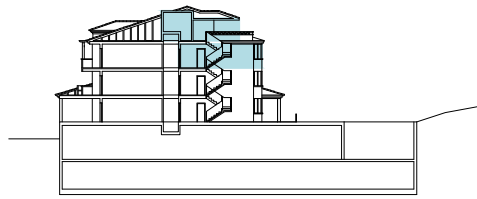
(planta superior duplex)

Bloque 9

Buhardilla
Terraza



PLANTA

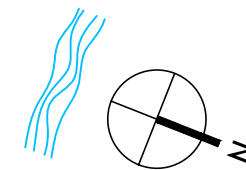
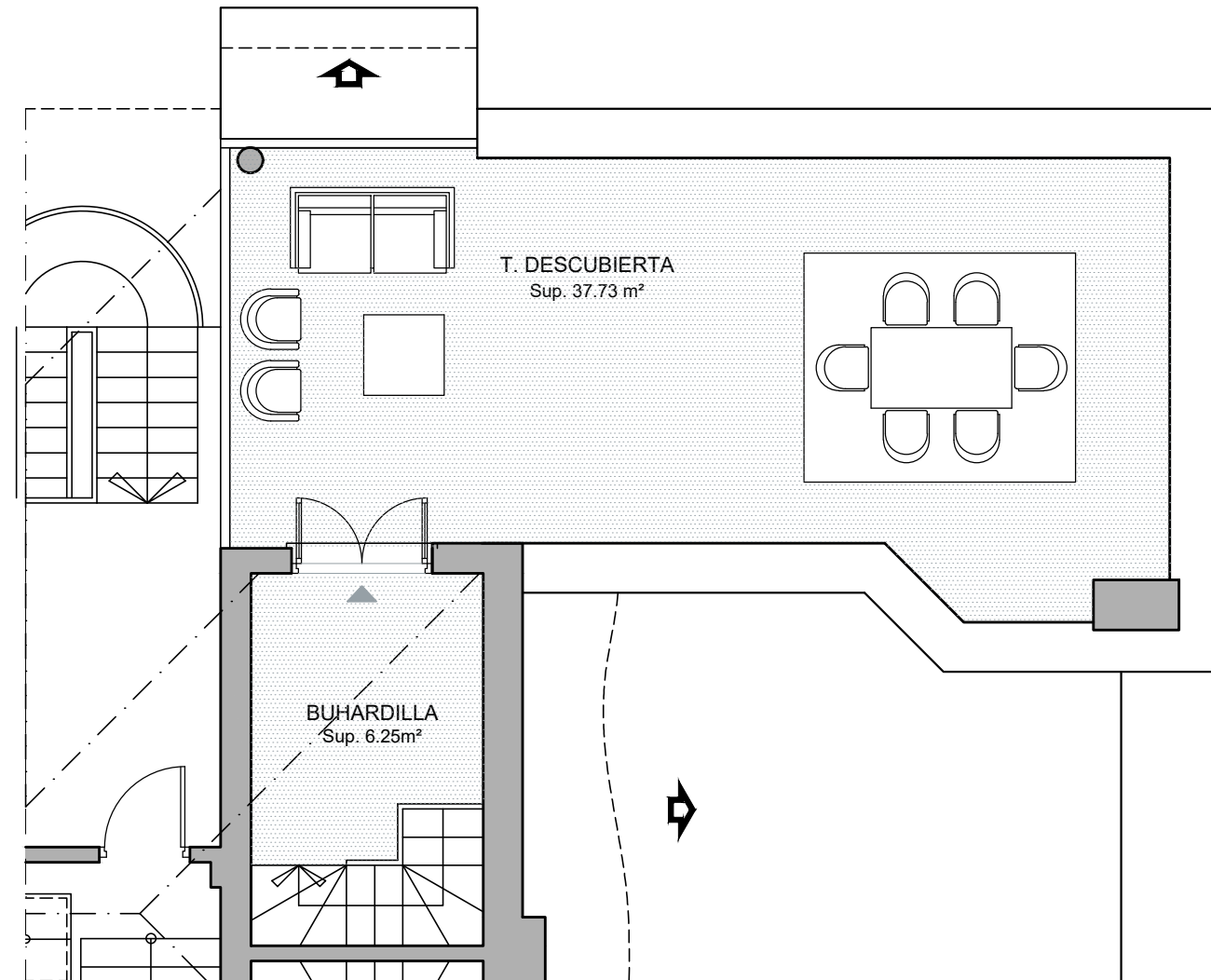


SECCION

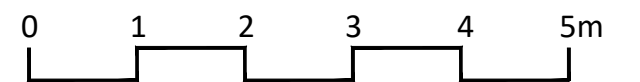
SUPERFICIES APROXIMADAS

	Sup. de proyecto	Decreto 218/2005
Superficie útil interior (incluye interior y lavadero)	71,26 m ²	
Superficie útil de terrazas	40,83 m ²	
Total superficie útil (incluye interior, lavadero y terrazas)	115,09 m ²	80,54 m ²
Superficie construida sin terraza ppzc	104,77 m ²	

Versión: 19/11/2024



ESCALA GRÁFICA



El presente plano es un avance de proyecto y es orientativo, no constituye documento contractual; sujeto a modificaciones por exigencias técnicas, jurídicas o administrativas derivadas de la obtención de todos los permisos y licencias reglamentarios, así como por necesidades constructivas o diseño, derivadas del desarrollo del proyecto y de la Dirección de Obra. Las superficies útiles tienen carácter provisional hasta la obtención de la correspondiente Licencia de Obras. La jardinería, el mobiliario urbano y el amueblamiento es ficticio, teniendo validez únicamente a efectos decorativos.