

1-1-1-C



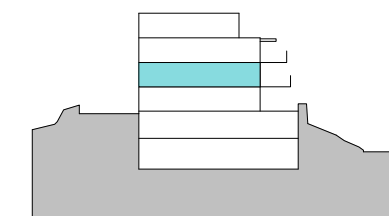
Superficies

Vivienda 3D

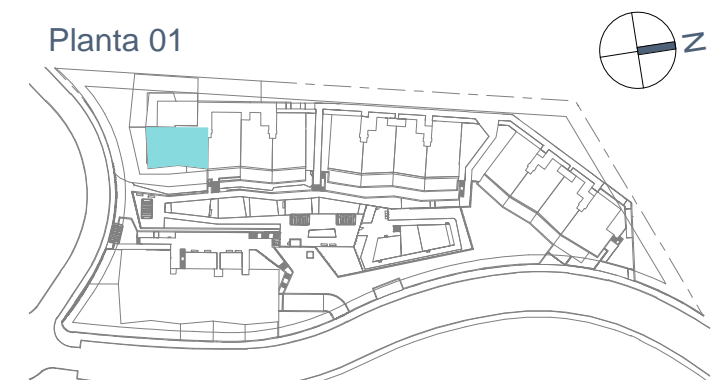
Superficie útil interior	104,71 m ²
Superficie construida interior	119,87 m ²
Superficie construida exterior	104,40 m ²
Superficie construida ppZC	244,84 m ²
Superficie Jardín	0,00 m ²
Terraza	95,97 m ²
DECRETO 218/2005	
Superficie útil	115,18 m ²
Superficie construida	161,73 m ²

Localización

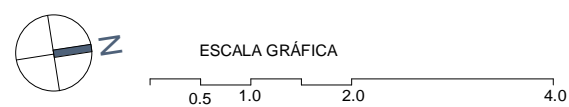
Calle Torrevigía, Estepona. Málaga



Planta 01



V01



El presente plano comercial, que incluye una parte gráfica y datos relativos a superficies, puede ser objeto de modificaciones ordenadas por los organismos públicos competentes y/o exigencias técnicas o jurídicas, siempre y cuando estén justificadas y no supongan alteraciones sustanciales. El mobiliario mostrado no está incluido y el equipamiento del inmueble será el indicado en la correspondiente memoria de calidades.