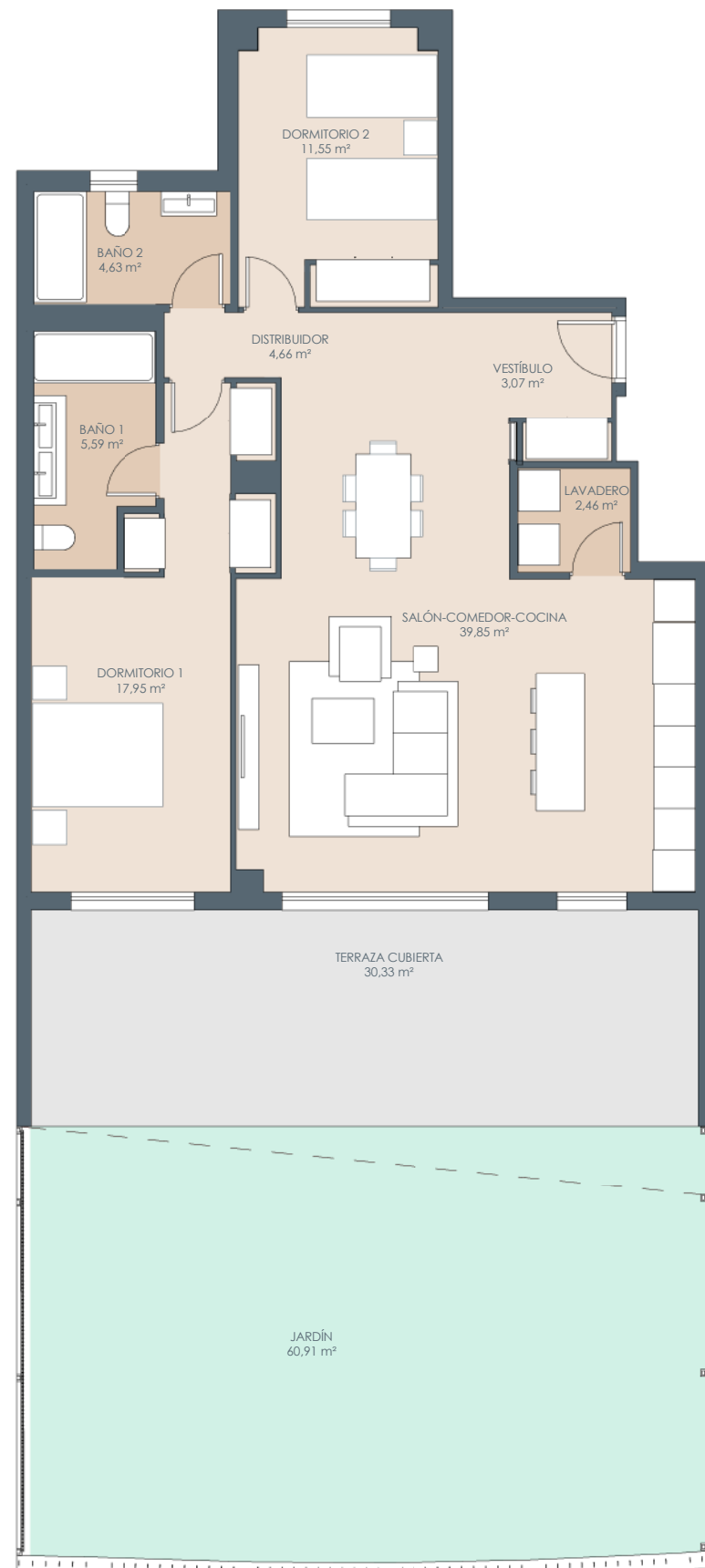


4-8-0-B



Superficies

Vivienda **2D**

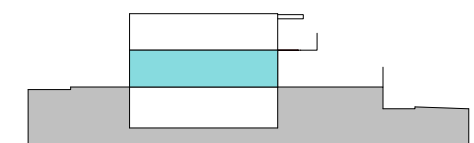
Superficie útil interior	89,76 m ²
Superficie construida interior	102,40 m ²
Superficie construida exterior	96,17 m ²
Superficie construida ppZC	216,20 m ²
Superficie Jardín	64,95 m ²
Terraza	30,33 m ²

DECRETO 218/2005

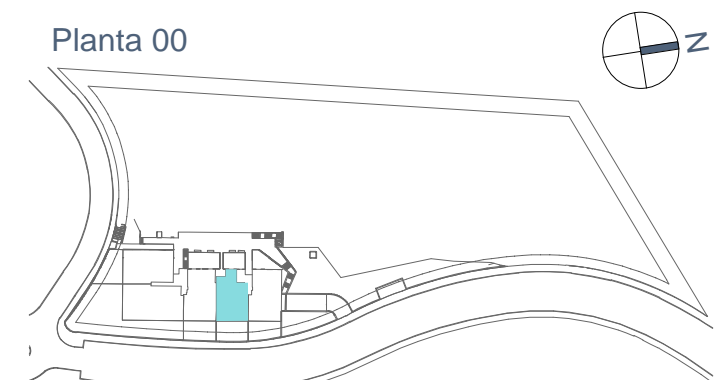
Superficie útil	98,74 m ²
Superficie construida	130,40 m ²

Localización

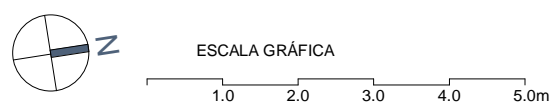
Calle Torrevigía, Estepona. Málaga



Planta 00



V01



PROVISIONAL



El presente plano comercial, que incluye una parte gráfica y datos relativos a superficies, puede ser objeto de modificaciones ordenadas por los organismos públicos competentes y/o exigencias técnicas o jurídicas, siempre y cuando estén justificadas y no supongan alteraciones sustanciales. El mobiliario mostrado no está incluido y el equipamiento del inmueble será el indicado en la correspondiente memoria de calidades.