

2-4-2-B



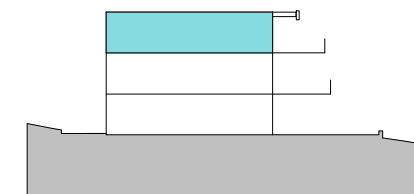
Superficies

Vivienda **2D**

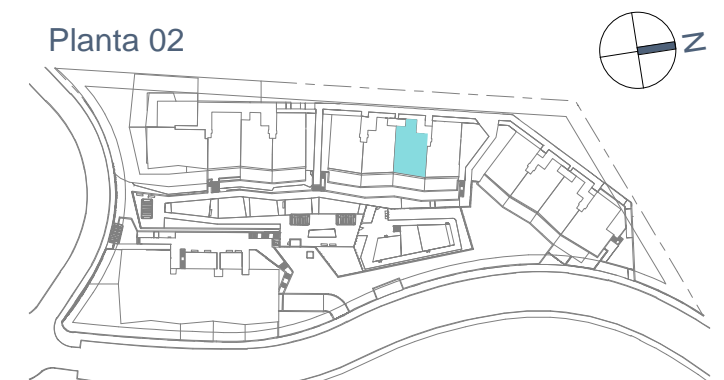
Superficie útil interior	93,06 m ²
Superficie construida interior	114,98 m ²
Superficie construida exterior	117,63 m ²
Superficie construida ppZC	250,89 m ²
Superficie Jardín	0,00 m ²
Terraza	37,96 m ²
DECRETO 218/2005	
Superficie útil	102,37 m ²
Superficie construida	145,29 m ²

Localización

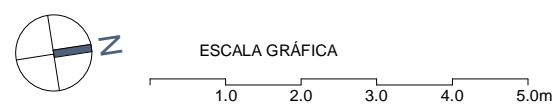
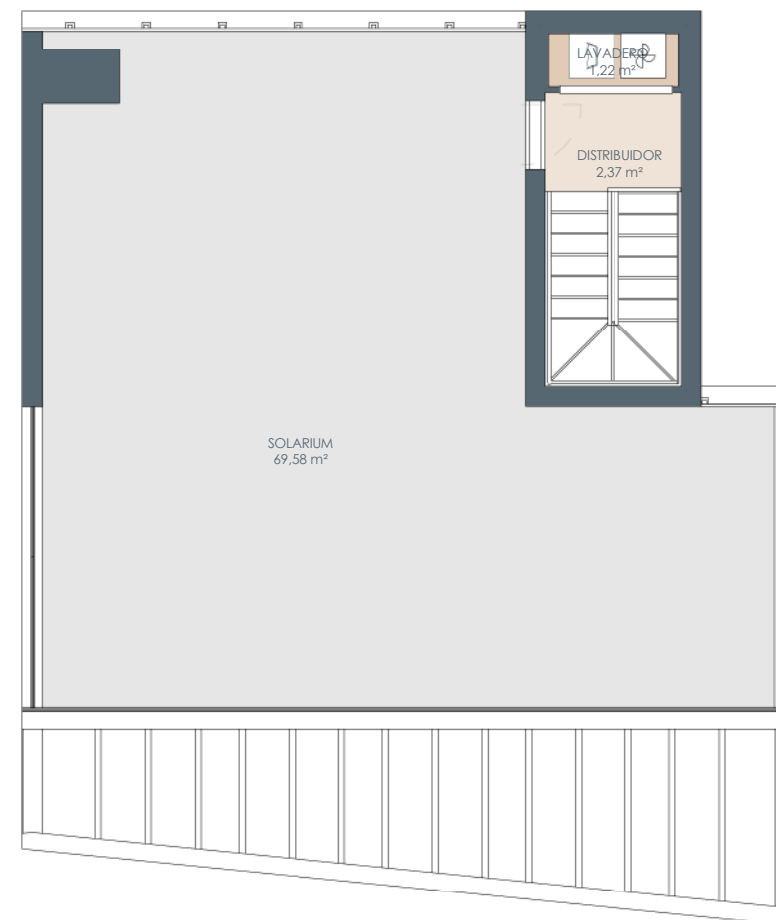
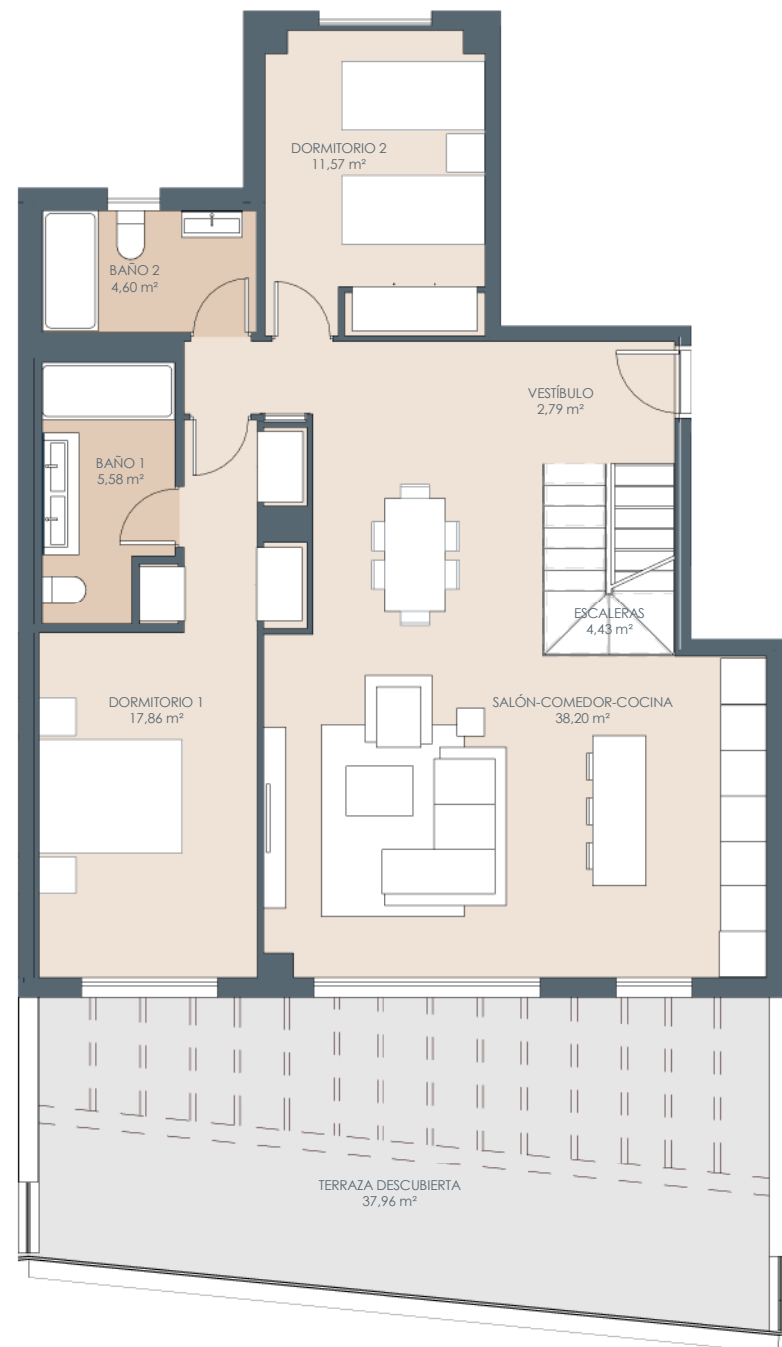
Calle Torrevigía, Estepona. Málaga



Planta 02



V01



PROVISIONAL



El presente plano comercial, que incluye una parte gráfica y datos relativos a superficies, puede ser objeto de modificaciones ordenadas por los organismos públicos competentes y/o exigencias técnicas o jurídicas, siempre y cuando estén justificadas y no supongan alteraciones sustanciales. El mobiliario mostrado no está incluido y el equipamiento del inmueble será el indicado en la correspondiente memoria de calidades.