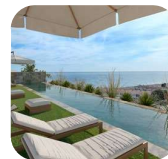


SUBA

Rincón de la Victoria

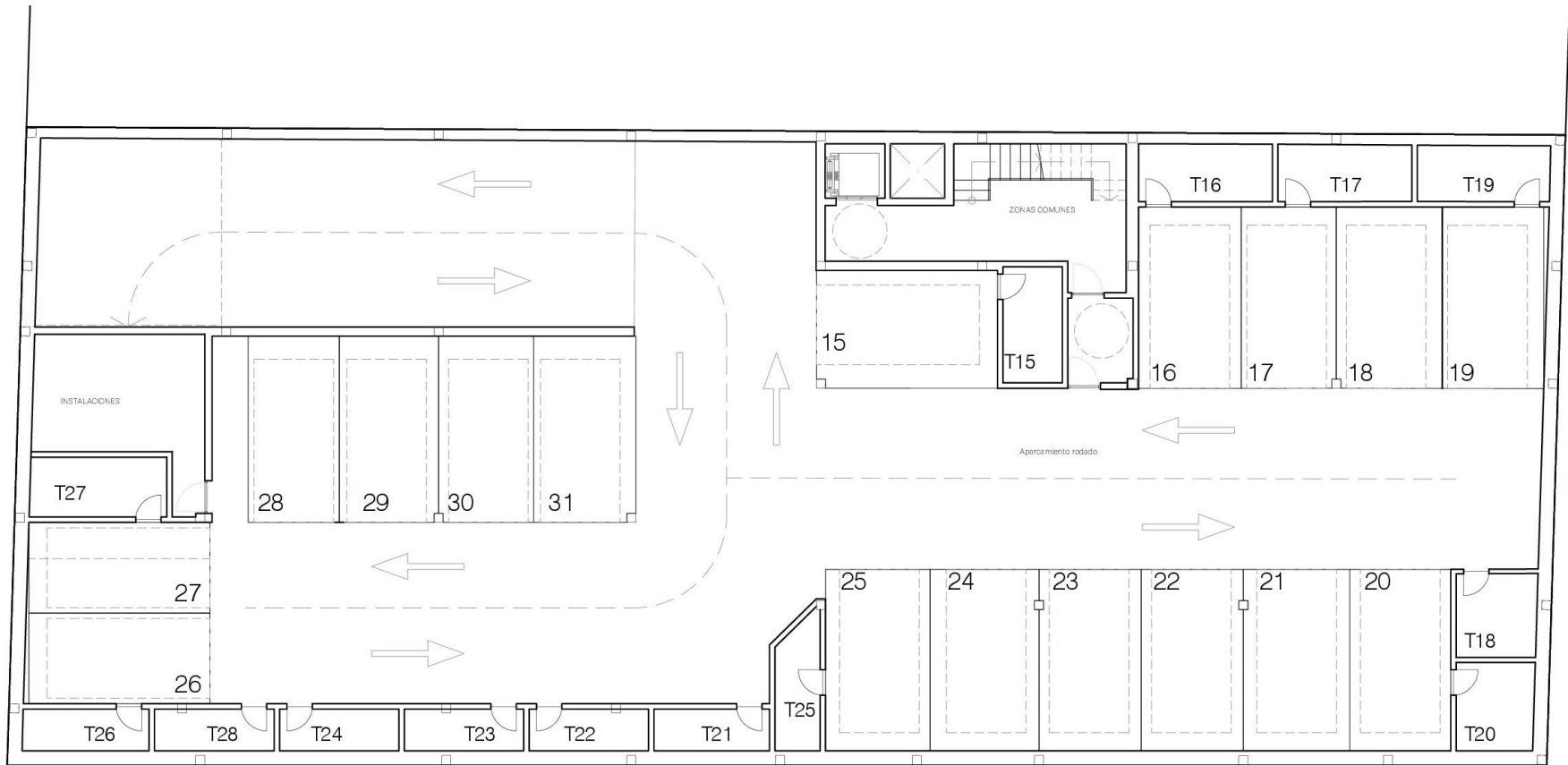
Victoria Bay



Homes

Planta Sótano -1

"La documentación gráfica aquí contenida es meramente ilustrativa. Se ha realizado a partir del Proyecto Básico y puede estar sujeta a modificaciones de orden técnico, jurídico o comercial de la dirección facultativa o autoridad competente. Las infografías de fachada, elementos constructivos y resto de espacios podrán ser objeto de verificación o modificación en los proyectos técnicos. Los giros de puerta y la distribución de aparatos sanitarios no son vinculantes. El amueblamiento de las infografías es orientativo y no está incluido en el precio. El equipamiento de las viviendas será el indicado en la memoria de calidades que se adjunta. Toda la documentación entregada se hará según lo establecido Enel Real Decreto 519/1989 y otras normas de carácter estatal o autonómico que pudieran complementarlo."



SUBA

Rincón de la Victoria

Victoria Bay



Homes

Planta Sótano -2

"La documentación gráfica aquí contenida es meramente ilustrativa. Se ha realizado a partir del Proyecto Básico y puede estar sujeta a modificaciones de orden técnico, jurídico o comercial de la dirección facultativa o autoridad competente. Las infografías de fachada, elementos constructivos y resto de espacios podrán ser objeto de verificación o modificación en los proyectos técnicos. Los giros de puerta y la distribución de aparatos sanitarios no son vinculantes. El amueblamiento de las infografías es orientativo y no está incluido en el precio. El equipamiento de las viviendas será el indicado en la memoria de calidades que se adjunta. Toda la documentación entregada se hará según lo establecido en el Real Decreto 519/1989 y otras normas de carácter estatal o autonómico que pudieran complementarlo."