



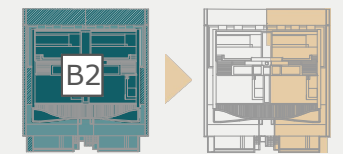
DUNIQUE

MARBELLA

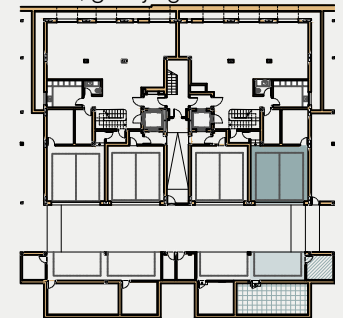
Situación general



Situación por bloque



Planta sótano, garaje y trasteros



- Plazas cerradas
- Plazas abiertas extra — Superficie útil: 12.50
- Trastero exterior extra — Superficie útil: 7.49
- C. Instalac. / trastero — Superficie útil: 24.92

SUPERFICIES CONSTRUIDAS

VIVIENDA S/R	SÓTANO (M.V. B/R + GARAJE = TOTAL SÓT.)	ZZCC	TOTAL VIVIENDA
244.88	156.64 + 41.65 = 198.29	40.81	483.98

PORCHES	PÉRGOLA	TERRAZA	PISCINA JACUZZI	JARDINES PRIVADOS
54.12	-	97.04	46.01	115.26

SUPERFICIES ÚTILES

VIVIENDA	ÚTILES EXTERIORES
378.22	261.00

SUPERFICIES ÚTILES SEGÚN DECRETO BOJA 218/2005

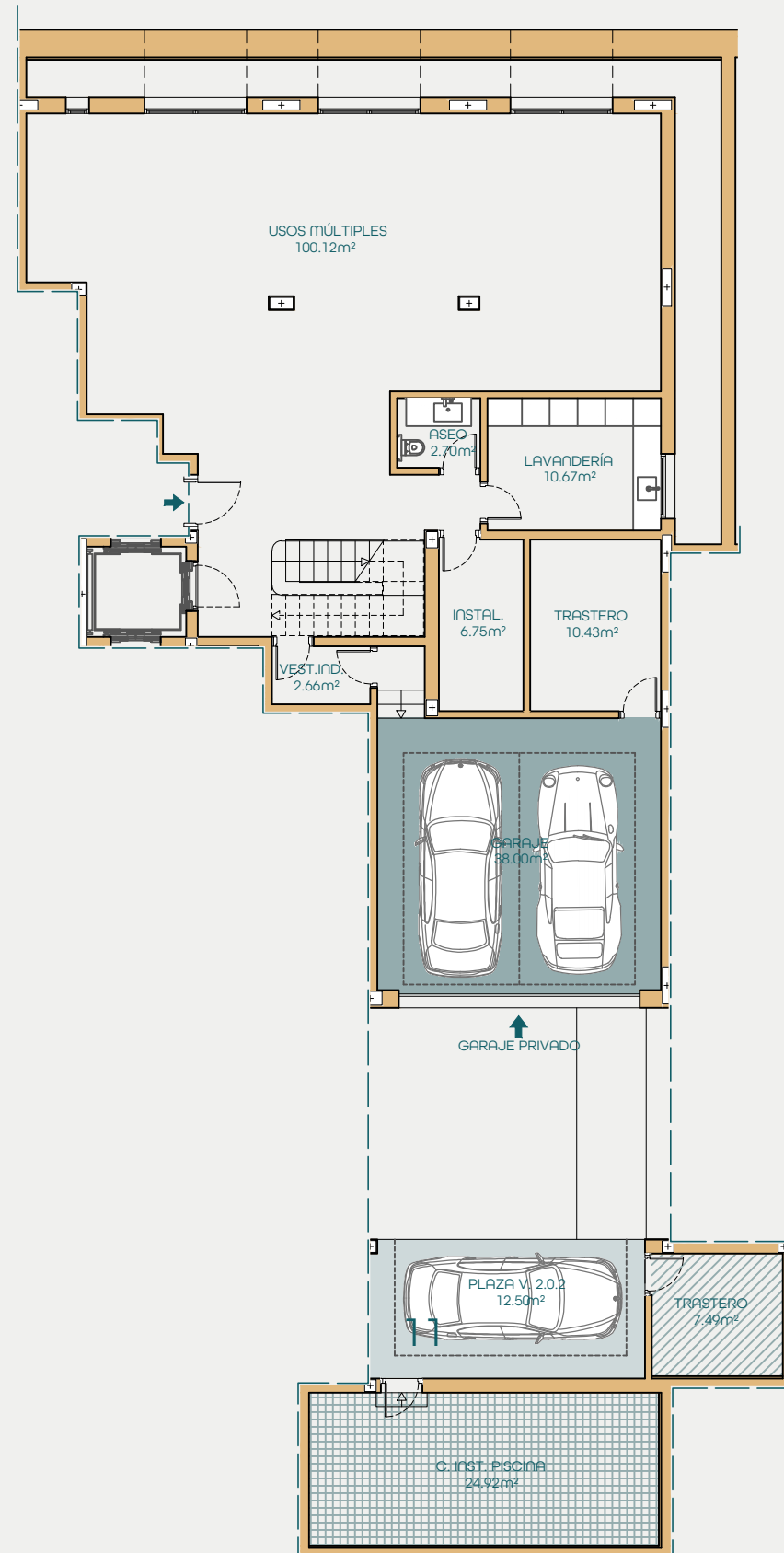
VIVIENDA	SEGUN DECRETO
378.22	416.04

El presente documento es de carácter informativo y podrá experimentar variaciones por exigencias técnicas del proyecto.

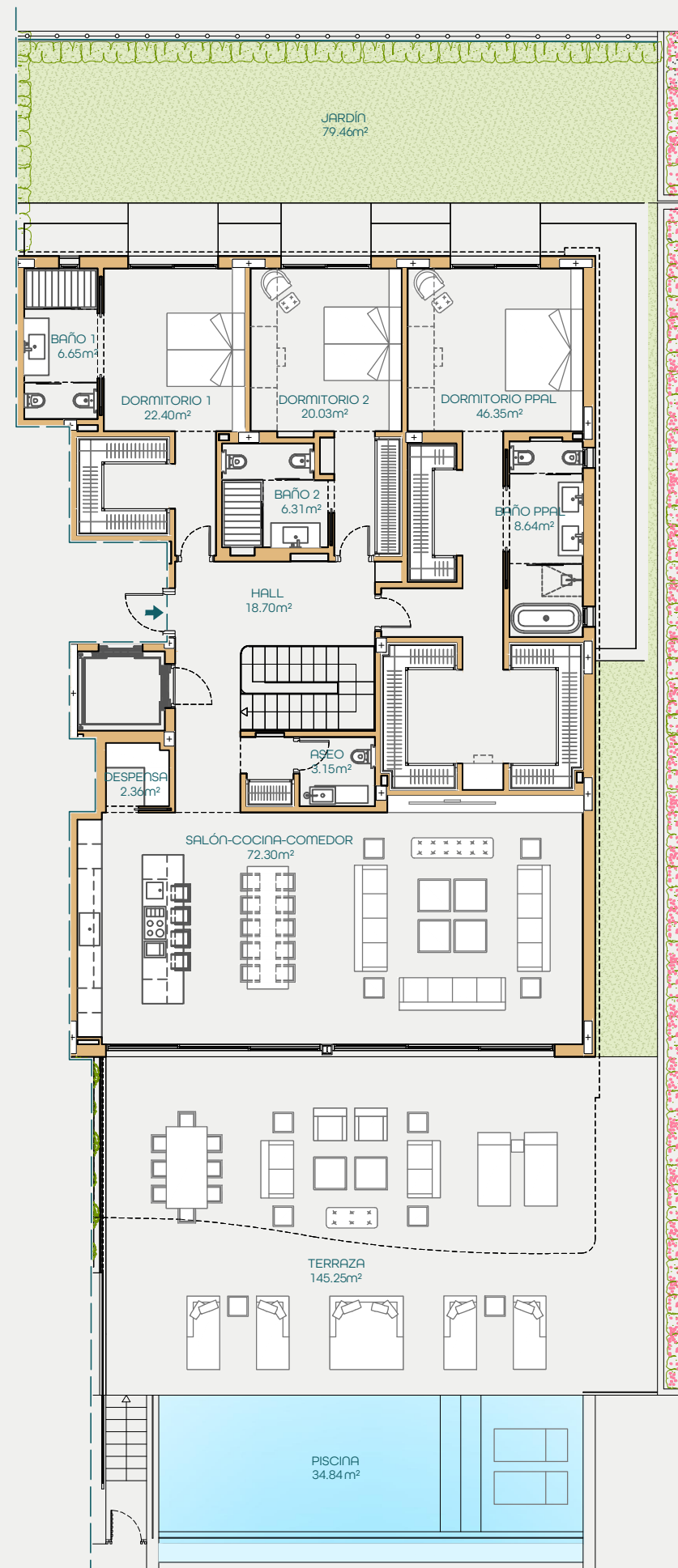
Todo el mobiliario, incluido el de la cocina es meramente informativo. Los giros de las puertas y la distribución de aparatos sanitarios no son vinculantes.

Las superficies expresadas son aproximadas, pudiendo experimentar modificaciones por razones de índole técnica en el desarrollo de la ejecución de las obras.

Las superficies indicadas a continuación están calculadas conforme al Decreto 218/2005 de información al consumidor en la compraventa y arrendamiento de viviendas de Andalucía.



PLANTA SÓTANO



PLANTA BAJA

ESCALA GRÁFICA

