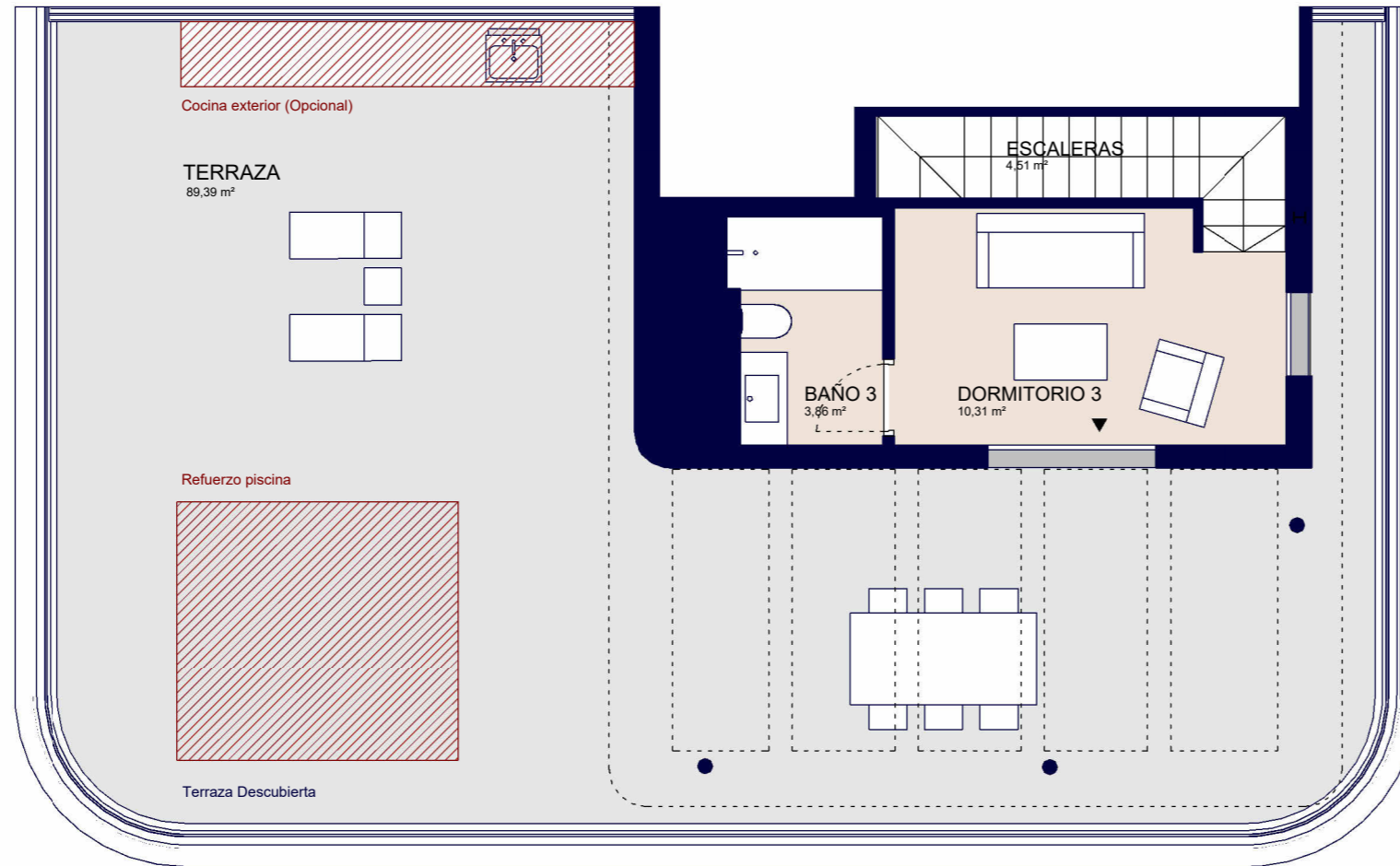


Bloque A Portal 1 P02-B Ático



Superficies

Vivienda **3d**

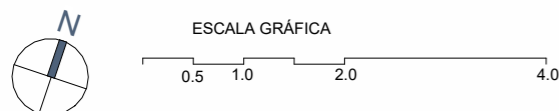
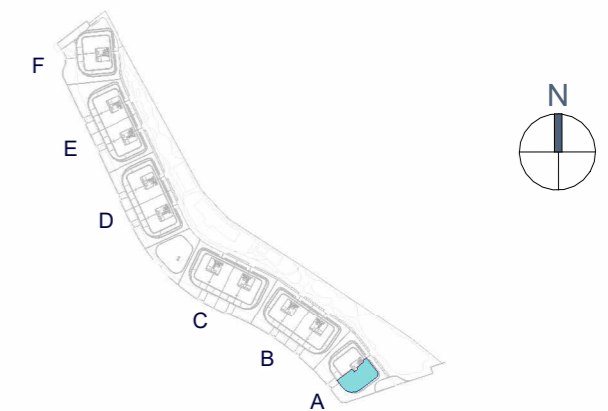
Superficie útil interior	97,54 m ²
Superficie construida interior	118,89 m ²
Superficie construida exterior	159,8 m ²
Superficie construida ppZC	307,11 m ²

DECRETO 218/2005

Superficie útil	107,29 m ²
Superficie construida	159,2 m ²

Localización

Urb. UEN.010 Buenas Noches III 1(A), 29693 Estepona, Málaga



V09

El presente plano comercial, que incluye una parte gráfica y datos relativos a superficies, puede ser objeto de modificaciones ordenadas por los organismos públicos competentes y/o exigencias técnicas o jurídicas, siempre y cuando estén justificadas y no supongan alteraciones sustanciales. El mobiliario mostrado no está incluido y el equipamiento del inmueble será el indicado en la correspondiente memoria de calidades.