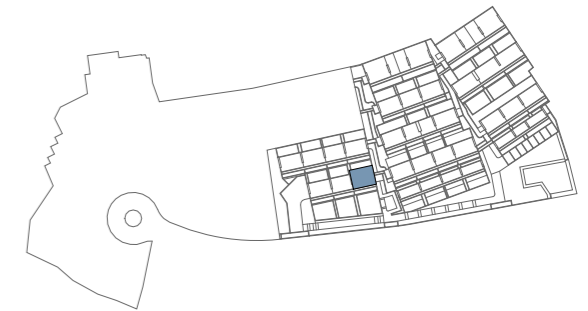


EMPLAZAMIENTO



CUADRO DE SUPERFICIES

Vestibulo	4,52 m ²
Salón-Comedor-Cocina	29,31 m ²
Distribuidor	3,12 m ²
Dormitorio Principal-Vestidor	15,62 m ²
Dormitorio 2	11,30 m ²
Baño Principal	3,92 m ²
Baño 2	3,68 m ²
Lavadero	3,18 m ²
Total Sup. Útil Interior	74,65 m²
Terraza Cubierta	30,18 m ²
Jardín	82,01 m ²
Total Sup. Útil Exterior	112,19 m²

Superficie construida propia	86,70 m²
Superficie construida con ZZCC*	134,59 m²

Según Decreto BOJA 218/2005	
Superficie útil total	82,12 m²
Superficie construida con ZZCC	148,04 m²

*No se incluyen terrazas

Vivienda 056 - Bloque B08 - Planta PB0 - Puerta C

0 1 2 3 4 5m

La información aquí contenida puede ser modificada durante el transcurso de la ejecución de la obra por exigencias técnicas y jurídicas, sin que ello implique menoscabo en el nivel global de calidades. El mobiliario, incluido el de cocina, se refleja a efectos meramente decorativos, sin que se incluya en la oferta. Los peldaños de acceso a la vivienda y salidas a patios, puede alterarse en función de la rasante de las calles y corresponde a la D.F. fijar el criterio.