

SOLEIA LIVING El Chaparral  
MIJAS (MÁLAGA)

# VIVIENDA 49

## TIPO B1

### 3 DORMITORIOS

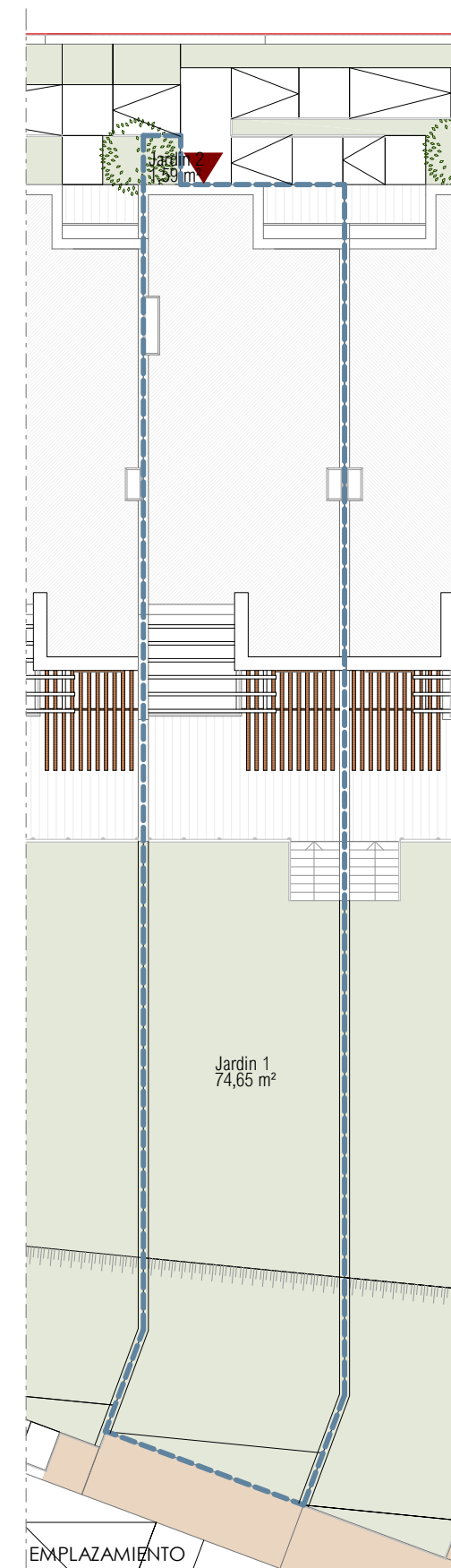
#### SUPERFICIES

<b>Parcela Privativa</b>	<b>236,43 m<sup>2</sup></b>
<b>Jardín</b>	<b>121,00 m<sup>2</sup></b>
Superficie Construida Vivienda	148,23 m <sup>2</sup>
Superficie Construida Sótano	66,30 m <sup>2</sup>
Superficie Construida Terrazas	40,07 m <sup>2</sup>
<b>Construida Total</b>	<b>254,60 m<sup>2</sup></b>
<b>Superficies BOJA</b>	
Superficie BOJA Útil	132,23 m <sup>2</sup>
Superficie BOJA Construida	163,05 m <sup>2</sup>



ESCALA GRÁFICA

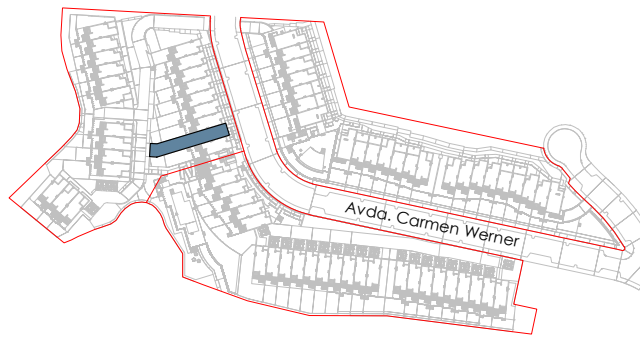
0 5 10 20 m



**Documento no Contractual ni Vinculante.** La información y material gráfico que aparecen en este documento son meramente indicativos, no tienen valor contractual y por lo tanto podrán experimentar modificaciones por distintos motivos, tales como exigencias técnicas, legales o a iniciativa de la Dirección Facultativa del proyecto. La jardinería, decoración y mobiliario, infografía y/o cualquier otra información gráfica se han introducido con una función meramente decorativa y por lo tanto no vinculante. El resto de la información referida al Decreto 218/2005 de la Junta de Andalucía está a completa disposición en nuestras oficinas para su consulta.

**Rough Translation.** Information, computer graphics and all the graphic documentation that appear in this brochure are merely indicative, have no contractual value and are experimental due to technical, legal or initiative requirements of the Project Management. The gardening, decoration and furniture are merely decorative and not binding. The other information referred to in D. 218/2005 of the Junta de Andalucía, is available in our offices for consultation.

SOLEIA  
LIVING EL CHAPARRAL



SOLEIA LIVING El Chaparral  
MIJAS (MÁLAGA)

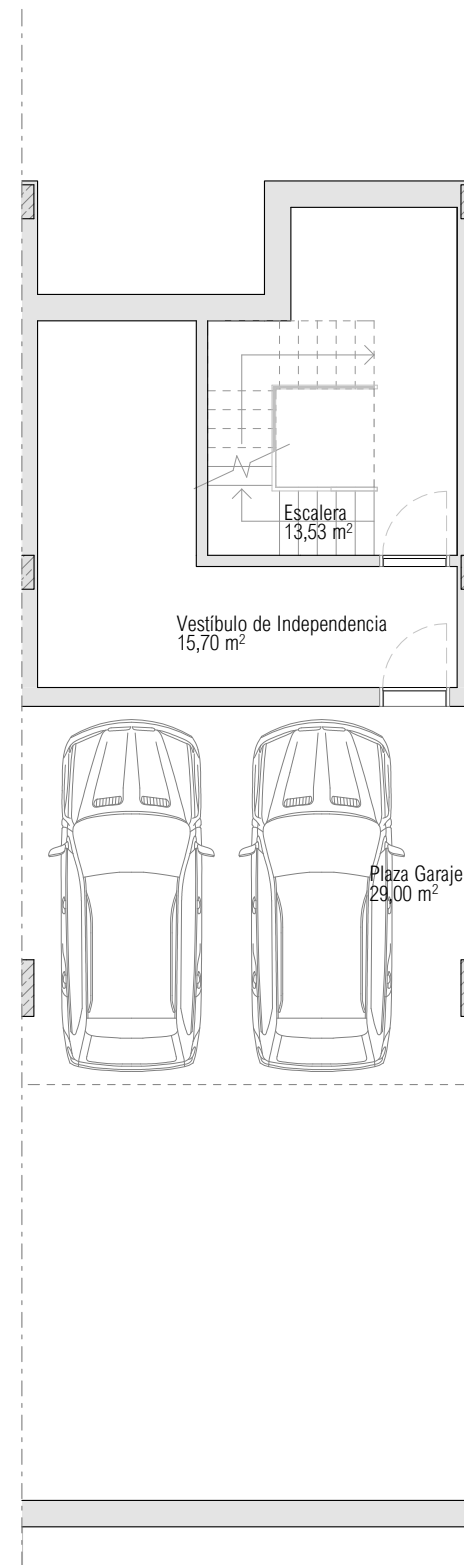
# VIVIENDA 49

## TIPO B1

### 3 DORMITORIOS

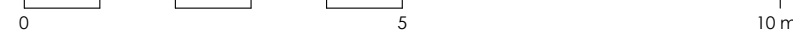
#### SUPERFICIES

Parcela Privativa	236,43 m <sup>2</sup>
Jardín	121,00 m <sup>2</sup>
Superficie Construida Vivienda	148,23 m <sup>2</sup>
Superficie Construida Sótano	66,30 m <sup>2</sup>
Superficie Construida Terrazas	40,07 m <sup>2</sup>
<b>Construida Total</b>	<b>254,60 m<sup>2</sup></b>
<b>Superficies BOJA</b>	
Superficie BOJA Útil	132,23 m <sup>2</sup>
Superficie BOJA Construida	163,05 m <sup>2</sup>



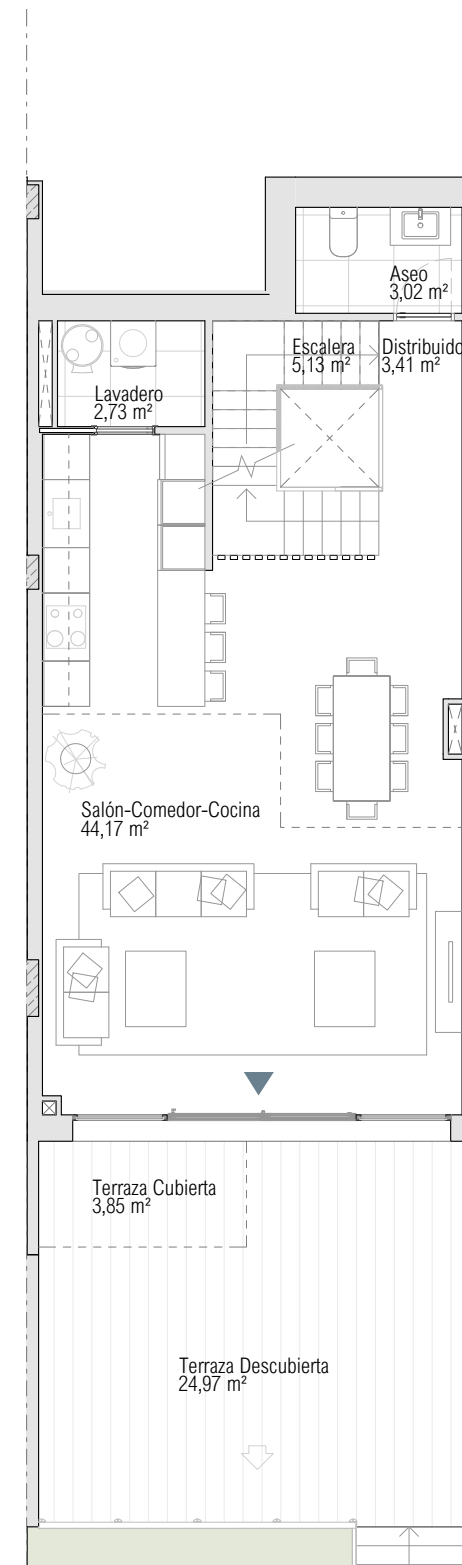
PLANTA SÓTANO

ESCALA GRÁFICA

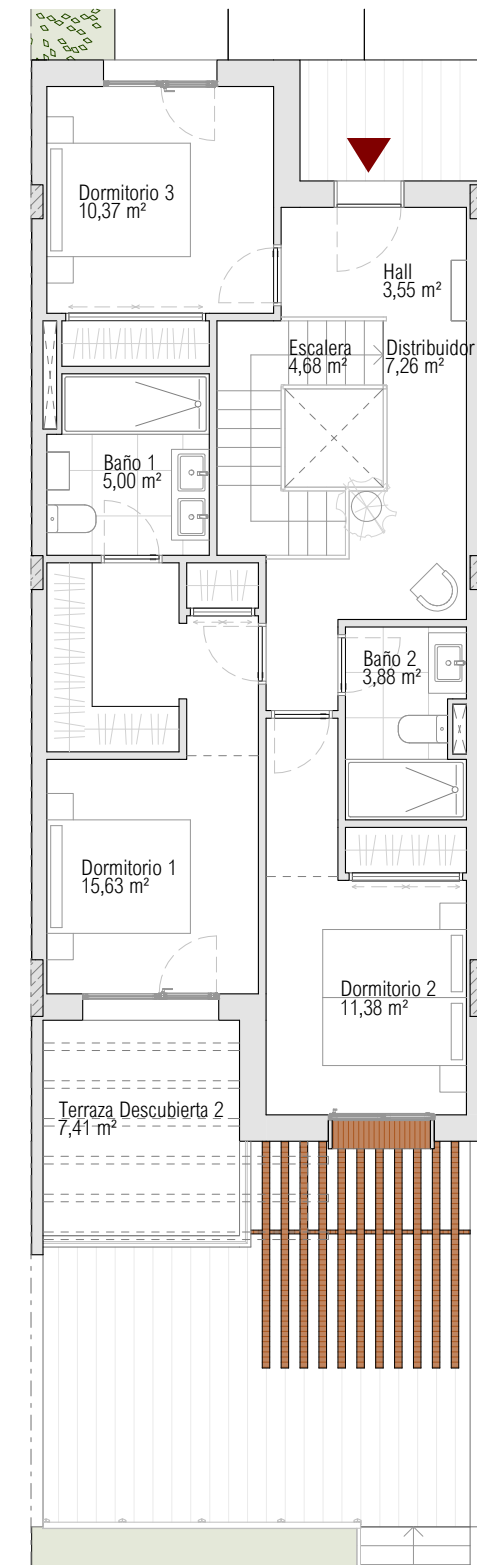


**Documento no Contractual ni Vinculante.** La información y material gráfico que aparecen en este documento son meramente indicativos, no tienen valor contractual y por lo tanto podrán experimentar modificaciones por distintos motivos, tales como exigencias técnicas, legales o a iniciativa de la Dirección Facultativa del proyecto. La jardinería, decoración y mobiliario, infografía y/o cualquier otra información gráfica se han introducido con una función meramente decorativa y por lo tanto no vinculante. El resto de la información referida al Decreto 218/2005 de la Junta de Andalucía está a completa disposición en nuestras oficinas para su consulta.

**Rough Translation.** Information, computer graphics and all the graphic documentation that appear in this brochure are merely indicative, have no contractual value and are experimental due to technical, legal or initiative requirements of the Project Management. The gardening, decoration and furniture are merely decorative and not binding. The other information referred to in D. 218/2005 of the Junta de Andalucía, is available in our offices for consultation.



PLANTA BAJA



PLANTA ALTA

SOLEIA  
LIVING EL CHAPARRAL