

Plano de Vivienda Portal 5, 4-B  
Flat Portal 5, Floorplan 4-B

3 Dormitorios + Terraza  
3 Bedrooms + Terrace

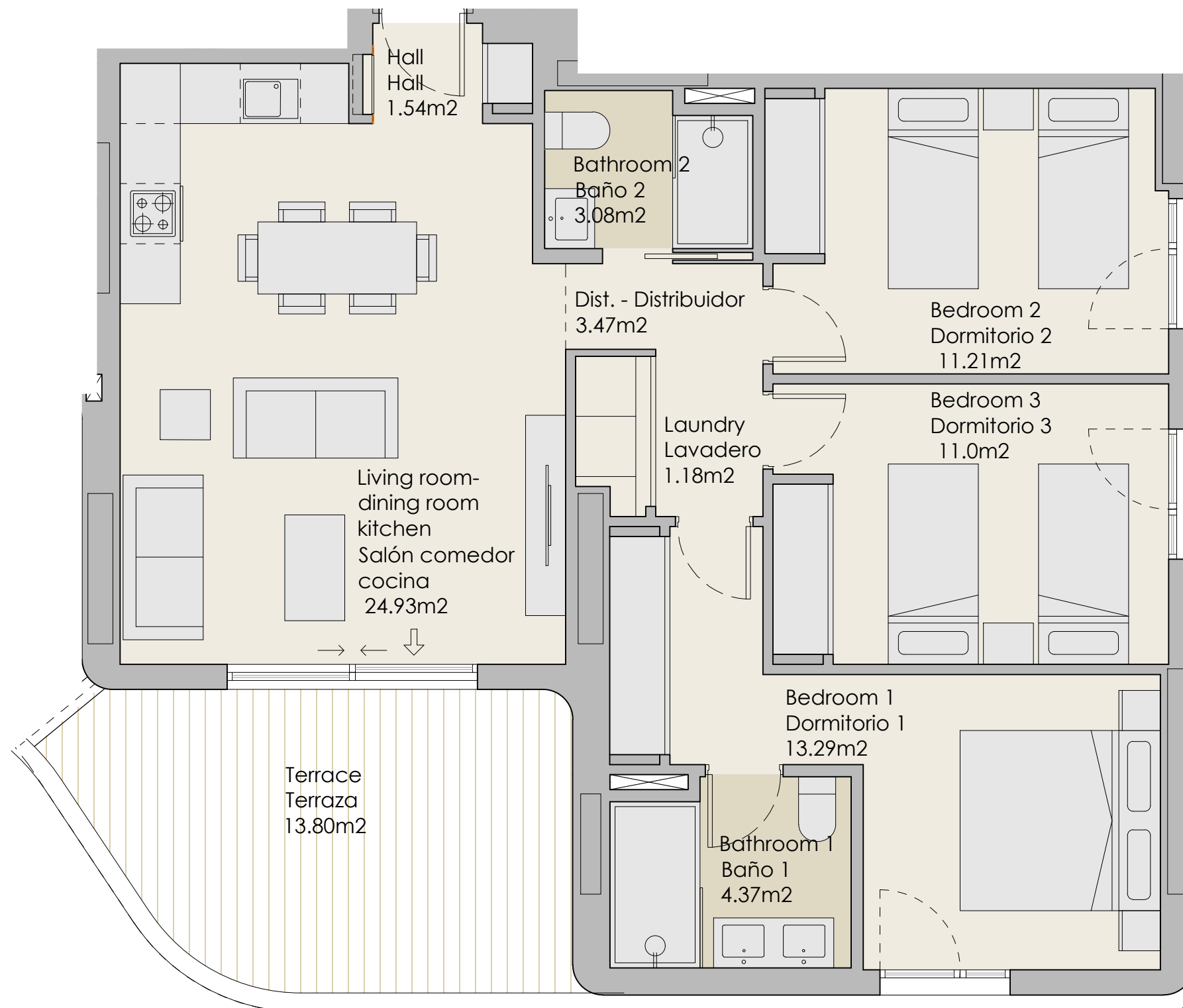
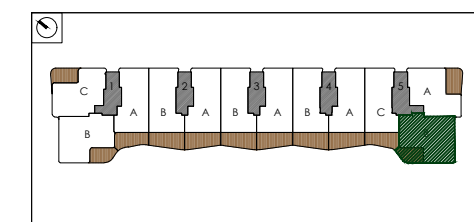
SUPERFICIE CONSTRUIDA CERRADA ENCLOSED COVERED AREA	88.79 m <sup>2</sup>
SUPERFICIE CONSTRUIDA ABIERTA UNENCLOSED COVERED AREA	15.23 m <sup>2</sup>
SUPERFICIE CONSTRUIDA TOTAL GROSS FLOOR AREA	104.02 m <sup>2</sup>
SUPERFICIE CONSTRUIDA CON P.P.ZZCC GROSS FLOOR AREA WITH PROPORTIONAL PARTS OF COMMON AREAS	123.02 m <sup>2</sup>

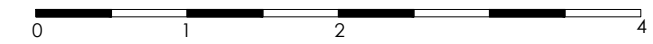
SUPERFICIE ÚTIL USABLE FLOOR AREA		CERRADA/ENCLOSED ABIERTA/UNENCLOSED	
Hall Hall	1.54 m <sup>2</sup>	Baño 02 Bathroom 02	3.08 m <sup>2</sup>
Salón/Cocina/Comedor Living/Kitchen/Dining	24.93 m <sup>2</sup>	Distribuidor Corridor	3.47 m <sup>2</sup>
Dormitorio 01 Bedroom 01	13.29 m <sup>2</sup>	Lavadero Laundry	1.18 m <sup>2</sup>
Dormitorio 02 Bedroom 02	11.21 m <sup>2</sup>	Terraza Terrace	13.80 m <sup>2</sup>
Dormitorio 03 Bedroom 03	11.00 m <sup>2</sup>		
Baño 01 Bathroom 01	4.37 m <sup>2</sup>		

SUPERFICIE CONSTRUIDA SEGÚN DECRETO 218/2005  
GROSS FLOOR AREA IN COMPLIANCE WITH DECREE 218/2005

SUPERFICIE ÚTIL SEGÚN DECRETO 218/2005  
USABLE FLOOR AREA IN COMPLIANCE WITH DECREE 218/2005

Según el DECRETO 218/2005 de la Junta de Andalucía, se computa como superficie útil de los espacios exteriores de uso privativo el 50% de la superficie real de su suelo, hasta un máximo del 10% de la superficie útil cerrada de la vivienda correspondiente. / In compliance with the DECREE of the Junta de Andalucía 218/2005, the useful surface of exterior floor spaces which are for the private use of the dwellings means 50% of the actual surface, to a maximum of 10% of the useful enclosed surface.





Plano de Vivienda Portal 5, 4-B  
Flat Portal 5, Floorplan 4-B

3 Dormitorios + Terraza  
3 Bedrooms + Terrace

SUPERFICIE CONSTRUIDA CERRADA ENCLOSED COVERED AREA	88.79 m <sup>2</sup>
SUPERFICIE CONSTRUIDA ABIERTA UNENCLOSED COVERED AREA	15.23 m <sup>2</sup>
SUPERFICIE CONSTRUIDA TOTAL GROSS FLOOR AREA	104.02 m <sup>2</sup>
SUPERFICIE CONSTRUIDA CON P.P.ZZCC GROSS FLOOR AREA WITH PROPORTIONAL PARTS OF COMMON AREAS	123.02 m <sup>2</sup>

SUPERFICIE ÚTIL USABLE FLOOR AREA		CERRADA/ENCLOSED ABIERTA/UNENCLOSED	
Hall Hall	1.54 m <sup>2</sup>	Baño 02 Bathroom 02	3.08 m <sup>2</sup>
Salón/Cocina/Comedor Living/Kitchen/Dining	24.93 m <sup>2</sup>	Distribuidor Corridor	3.47 m <sup>2</sup>
Dormitorio 01 Bedroom 01	13.29 m <sup>2</sup>	Lavadero Laundry	1.18 m <sup>2</sup>
Dormitorio 02 Bedroom 02	11.21 m <sup>2</sup>	Terraza Terrace	13.80 m <sup>2</sup>
Dormitorio 03 Bedroom 03	11.00 m <sup>2</sup>		
Baño 01 Bathroom 01	4.37 m <sup>2</sup>		

SUPERFICIE CONSTRUIDA SEGÚN DECRETO 218/2005  
GROSS FLOOR AREA IN COMPLIANCE WITH DECREE 218/2005

SUPERFICIE ÚTIL SEGÚN DECRETO 218/2005  
USABLE FLOOR AREA IN COMPLIANCE WITH DECREE 218/2005

Según el DECRETO 218/2005 de la Junta de Andalucía, se computa como superficie útil de los espacios exteriores de uso privativo el 50% de la superficie real de su suelo, hasta un máximo del 10% de la superficie útil cerrada de la vivienda correspondiente. / In compliance with the DECREE of the Junta de Andalucía 218/2005, the useful surface of exterior floor spaces which are for the private use of the dwellings means 50% of the actual surface, to a maximum of 10% of the useful enclosed surface.

