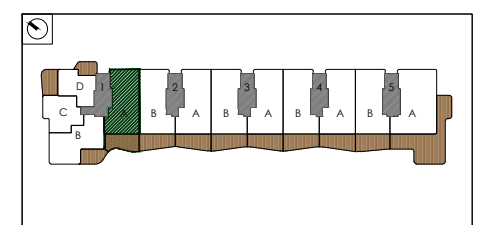


Plano de Vivienda Portal 1, 5-A
Flat Portal 1, Floorplan 5-A

2 Dormitorios + Terraza
2 Bedrooms + Terrace

SUPERFICIE CONSTRUIDA CERRADA ENCLOSED COVERED AREA	77.16 m ²	SUPERFICIE ÚTIL USABLE FLOOR AREA	20.37 m ²	CERRADA/ENCLOSED ABIERTA/UNENCLOSED	65.96 m ²	SUPERFICIE CONSTRUIDA SEGÚN DECRETO 218/2005 GROSS FLOOR AREA IN COMPLIANCE WITH DECREE 218/2005	103.04 m ²
SUPERFICIE CONSTRUIDA ABIERTA UNENCLOSED COVERED AREA	22.02 m ²	Hall Hall	1.08 m ²	Dormitorio 02 Bedroom 02	10.85 m ²	SUPERFICIE ÚTIL SEGÚN DECRETO 218/2005 USABLE FLOOR AREA IN COMPLIANCE WITH DECREE 218/2005	72.56 m ²
SUPERFICIE CONSTRUIDA TOTAL GROSS FLOOR AREA	99.18 m ²	Salón/Comedor Living/Dining	22.42 m ²	Baño 01 Bathroom 01	4.08 m ²		
SUPERFICIE CONSTRUIDA CON P.P.ZZCC GROSS FLOOR AREA WITH PROPORTIONAL PARTS OF COMMON AREAS	115.69 m ²	Cocina Kitchen	6.94 m ²	Baño 02 Bathroom 02	3.07 m ²		
		Lavadero Laundry	1.12 m ²	Distribuidor Corridor	2.93 m ²		
		Dormitorio 01 Bedroom 01	13.47 m ²	Terraza Terrace	20.37 m ²		



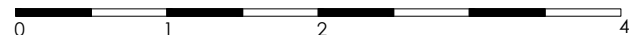
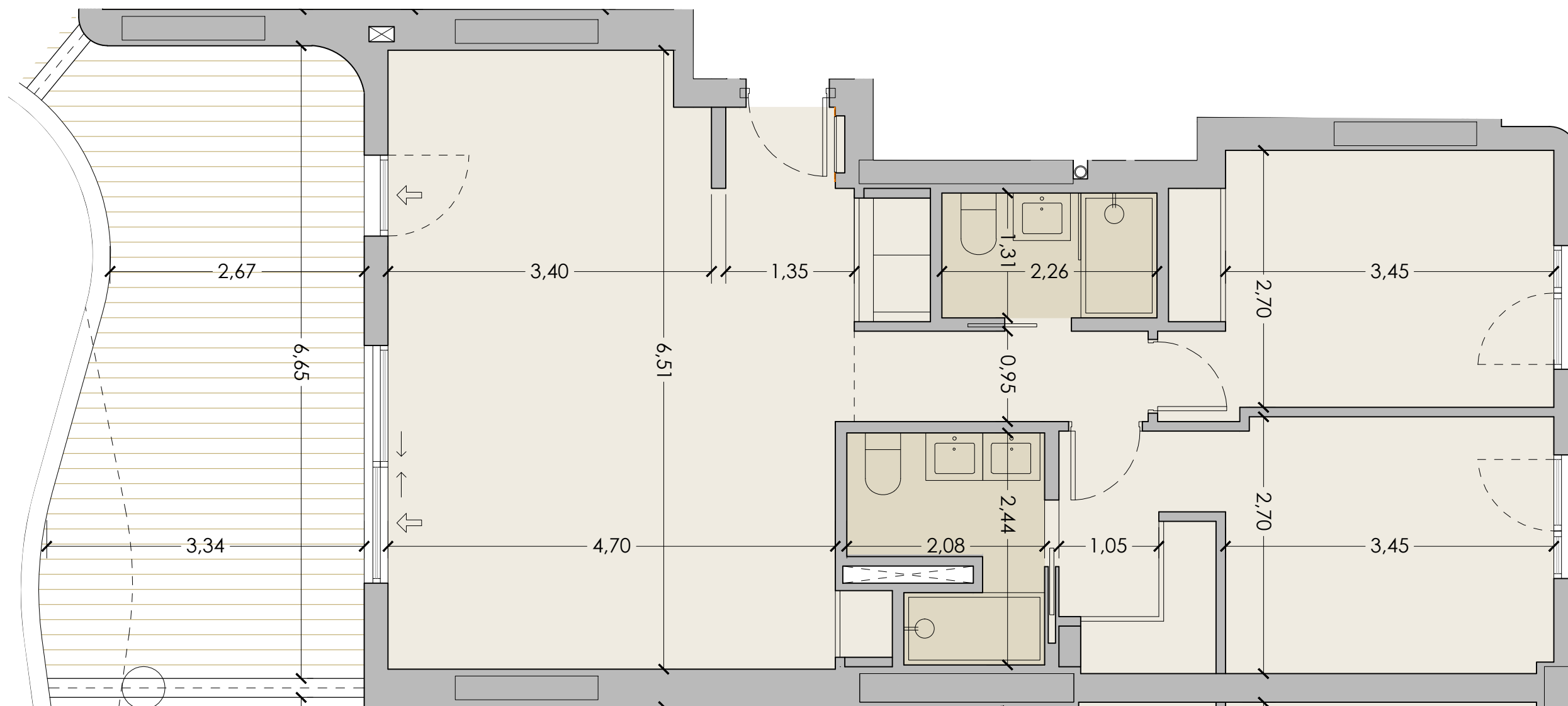
Según el DECRETO 218/2005 de la Junta de Andalucía, se computa como superficie útil de los espacios exteriores de uso privativo el 50% de la superficie real de su suelo, hasta un máximo del 10% de la superficie útil cerrada de la vivienda correspondiente. / In compliance with the DECREE of the Junta de Andalucía 218/2005, the useful surface of exterior floor spaces which are for the private use of the dwellings means 50% of the actual surface, to a maximum of 10% of the useful enclosed surface.

INFORMACIÓN GRÁFICA SON VALOR CONTRACTUAL, LA DISTRIBUCIÓN Y SUPERFICIES REFLEJADAS TIENEN UN VALOR MERAMENTE ORIENTATIVO E INFORMATIVO, Y PUEDEN ESTAR SUJETAS A POSIBLES MODIFICACIONES DE LA EMPRESA O DE LA DIRECCIÓN TÉCNICA. MOBILIARIO DE COCINA Y DE VIVIENDA, SANITARIOS, APERTURA DE CARPINTERÍAS Y DISTRIBUCIÓN EN GENERAL NO SON VINCULANTES

"SOCIEDAD AZUCARERA LARIOS INMOBILIARIA, SOCIEDAD LIMITADA", inscrita en el Registro Mercantil de Málaga, al tomo 5579, libro 4486, folio 131, hoja MA-137476, inscripción 1ª, con CIF. B-93516540. Oficina Principal. c/Martínez, 11, 4ª Planta, 29005 Málaga. Tlf. +34 952 22 4821 Mv. +34 647 703 734 www.salsainmobiliaria.es

El Amueblamiento es orientativo y no está incluido en el precio de la vivienda. El dimensionado y la posición de pilares y conductos de instalaciones es orientativo. Los giros de las puertas y la distribución de los aparatos sanitarios no son vinculantes. La jardinería es orientativa y no esta incluida. Furnishings are only intended as a guide and are not included in the sale. Dimensions and position of columns and utility conduits are only intended as general guidance. Doors swing and sanitary ware representations are not binding. The gardening is for indicative purposes only and is not included.





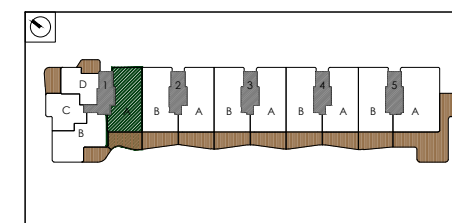
Plano de Vivienda Portal 1, 5-A
Flat Portal 1, Floorplan 5-A

2 Dormitorios + Terraza
2 Bedrooms + Terrace



SUPERFICIE CONSTRUIDA CERRADA ENCLOSED COVERED AREA	77.16 m ²	SUPERFICIE ÚTIL USABLE FLOOR AREA	20.37 m ²	CERRADA/ENCLOSED ABIERTA/UNENCLOSED	65.96 m ²	SUPERFICIE CONSTRUIDA SEGÚN DECRETO 218/2005 GROSS FLOOR AREA IN COMPLIANCE WITH DECREE 218/2005	103.04 m ²
SUPERFICIE CONSTRUIDA ABIERTA UNENCLOSED COVERED AREA	22.02 m ²	Hall Hall	1.08 m ²	Dormitorio 02 Bedroom 02	10.85 m ²	SUPERFICIE ÚTIL SEGÚN DECRETO 218/2005 USABLE FLOOR AREA IN COMPLIANCE WITH DECREE 218/2005	72.56 m ²
SUPERFICIE CONSTRUIDA TOTAL GROSS FLOOR AREA	99.18 m ²	Salón/Comedor Living/Dining	22.42 m ²	Baño 01 Bathroom 01	4.08 m ²		
SUPERFICIE CONSTRUIDA CON P.P.ZZCC GROSS FLOOR AREA WITH PROPORTIONAL PARTS OF COMMON AREAS	115.69 m ²	Cocina Kitchen	6.94 m ²	Baño 02 Bathroom 02	3.07 m ²		
		Lavadero Laundry	1.12 m ²	Distribuidor Corridor	2.93 m ²		
		Dormitorio 01 Bedroom 01	13.47 m ²	Terraza Terrace	20.37 m ²		

Según el DECRETO 218/2005 de la Junta de Andalucía, se computa como superficie útil de los espacios exteriores de uso privado el 50% de la superficie real de su suelo, hasta un máximo del 10% de la superficie útil cerrada de la vivienda correspondiente. / In compliance with the DECREE of the Junta de Andalucía 218/2005, the useful surface of exterior floor spaces which are for the private use of the dwellings means 50% of the actual surface, to a maximum of 10% of the useful enclosed surface.



INFORMACIÓN GRÁFICA SON VALOR CONTRACTUAL, LA DISTRIBUCIÓN Y SUPERFICIES REFLEJADAS TIENEN UN VALOR MERAMENTE ORIENTATIVO E INFORMATIVO, Y PUEDEN ESTAR SUJETAS A POSIBLES MODIFICACIONES DE LA EMPRESA O DE LA DIRECCIÓN TÉCNICA. MOBILIARIO DE COCINA Y DE VIVIENDA, SANITARIOS, APERTURA DE CARPINTERÍAS Y DISTRIBUCIÓN EN GENERAL NO SON VINCULANTES

"SOCIEDAD AZUCARERA LARIOS INMOBILIARIA, SOCIEDAD LIMITADA", inscrita en el Registro Mercantil de Málaga, al tomo 5579, libro 4486, folio 131, hoja MA-137476, inscripción 1ª, con CIF. B-93516540. Oficina Principal. c/Martínez, 11, 4ª Planta, 29005 Málaga. Tlf. +34 952 22 4821 Mv. +34 647 703 734 www.salsainmobiliaria.es

El Amueblamiento es orientativo y no está incluido en el precio de la vivienda. El dimensionado y la posición de pilares y conductos de instalaciones es orientativo. Los giros de las puertas y la distribución de los aparatos sanitarios no son vinculantes. La jardinería es orientativa y no está incluida. Furnishings are only intended as a guide and are not included in the sale. Dimensions and position of columns and utility conduits are only intended as general guidance. Doors swing and sanitary ware representations are not binding. The gardening is for indicative purposes only and is not included.

