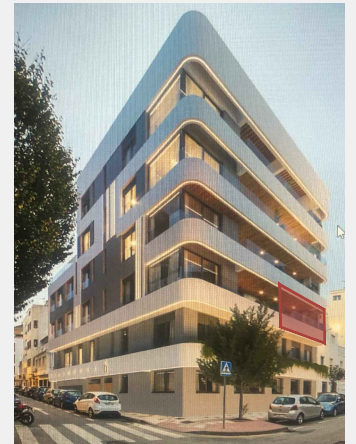
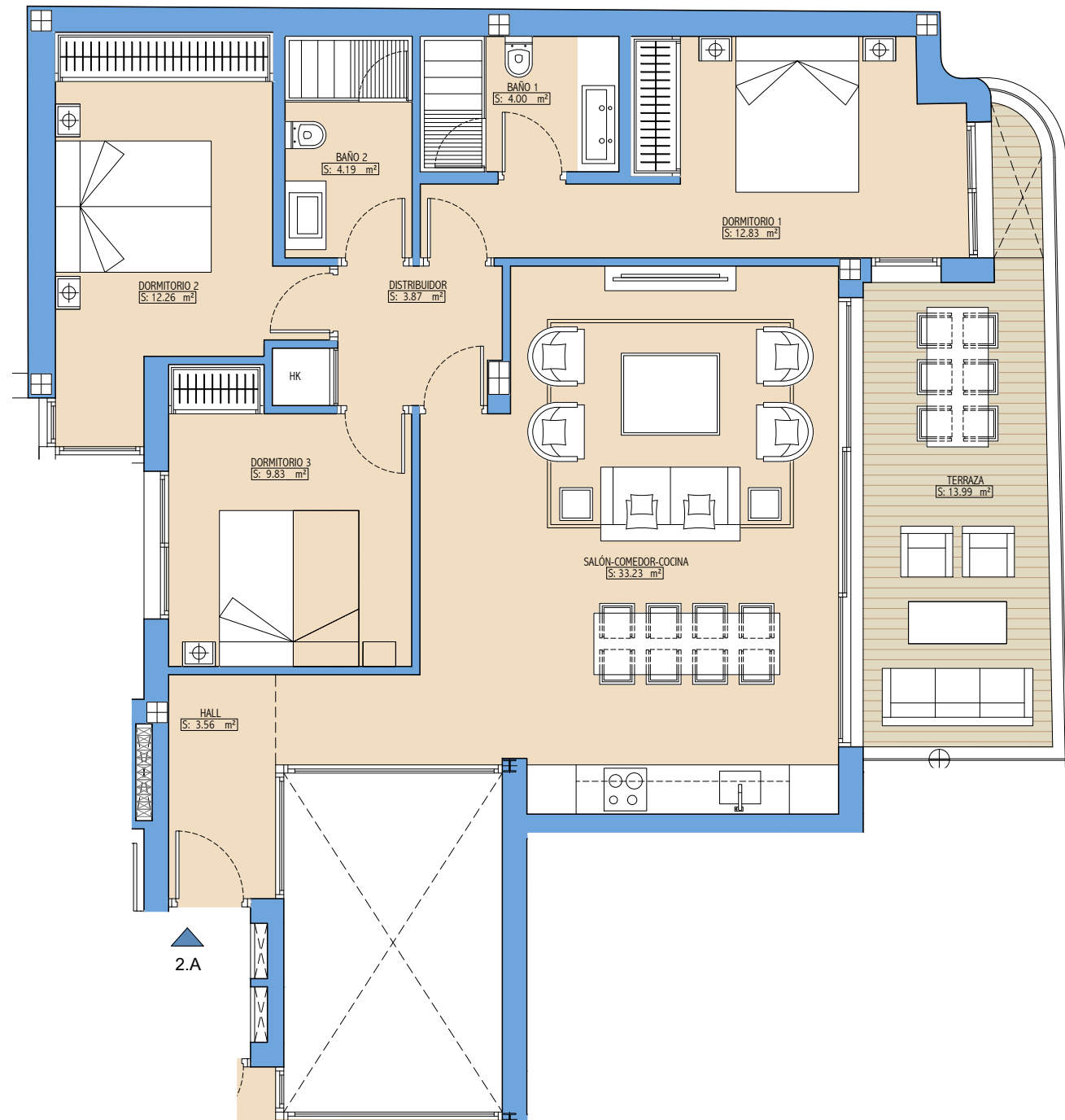




M I L A B E K A



CALLE MILAGROSA 8 ESQUINA CALLE ABUL BEKA
MÁLAGA
PORTAL 1. PLANTA SEGUNDA. VIVIENDA 2.A
| 3 DORMITORIOS |



PLANTA SEGUNDA

SUPERFICIES ÚTILES

VIVIENDA	83,77 m ²
TERRAZAS	13,99 m ²

SUPERFICIES CONSTRUIDAS

VIVIENDA (INTERIOR + ZZ.CC.)	123,51 m ²
TERRAZAS	16,93 m ²

SEGÚN DECRETO BOJA 218/2005

SUPERFICIE ÚTIL	90,77 m ²
SUPERFICIE CONSTRUIDA	131,89 m ²

EMPLAZAMIENTO GENERAL



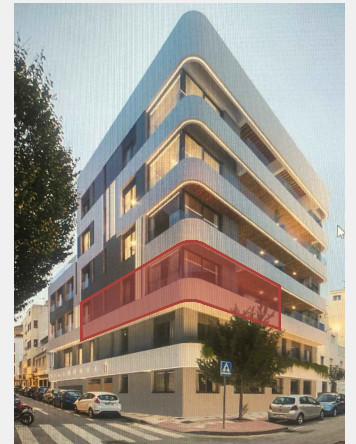
- NOTA:
1. LOS GIROS DE LAS PUERTAS Y LA DISTRIBUCIÓN DE APARATOS SANITARIOS NO SON VINCULANTES.
 2. EL MOBILIARIO ES SOLO A TÍTULO INFORMATIVO.
 3. LA DIMENSIÓN DE LOS PILARES NO ES PRECEPTIVA.
 4. LAS SUPERFICIES SON APROXIMADAS Y PODRÁN SUFRIR VARIACIONES POR NECESIDADES TÉCNICAS DURANTE LA EJECUCIÓN DE LA OBRA.
 5. LOS DATOS DE DISTRIBUCIÓN Y LINDEROS SON APROXIMADOS Y PUEDEN SUFRIR VARIACIONES COMO CONSECUENCIAS DE EXIGENCIAS COMERCIALES, JURÍDICAS, TÉCNICAS O DE EJECUCIÓN DE PROYECTO.

ESCALA GRÁFICA



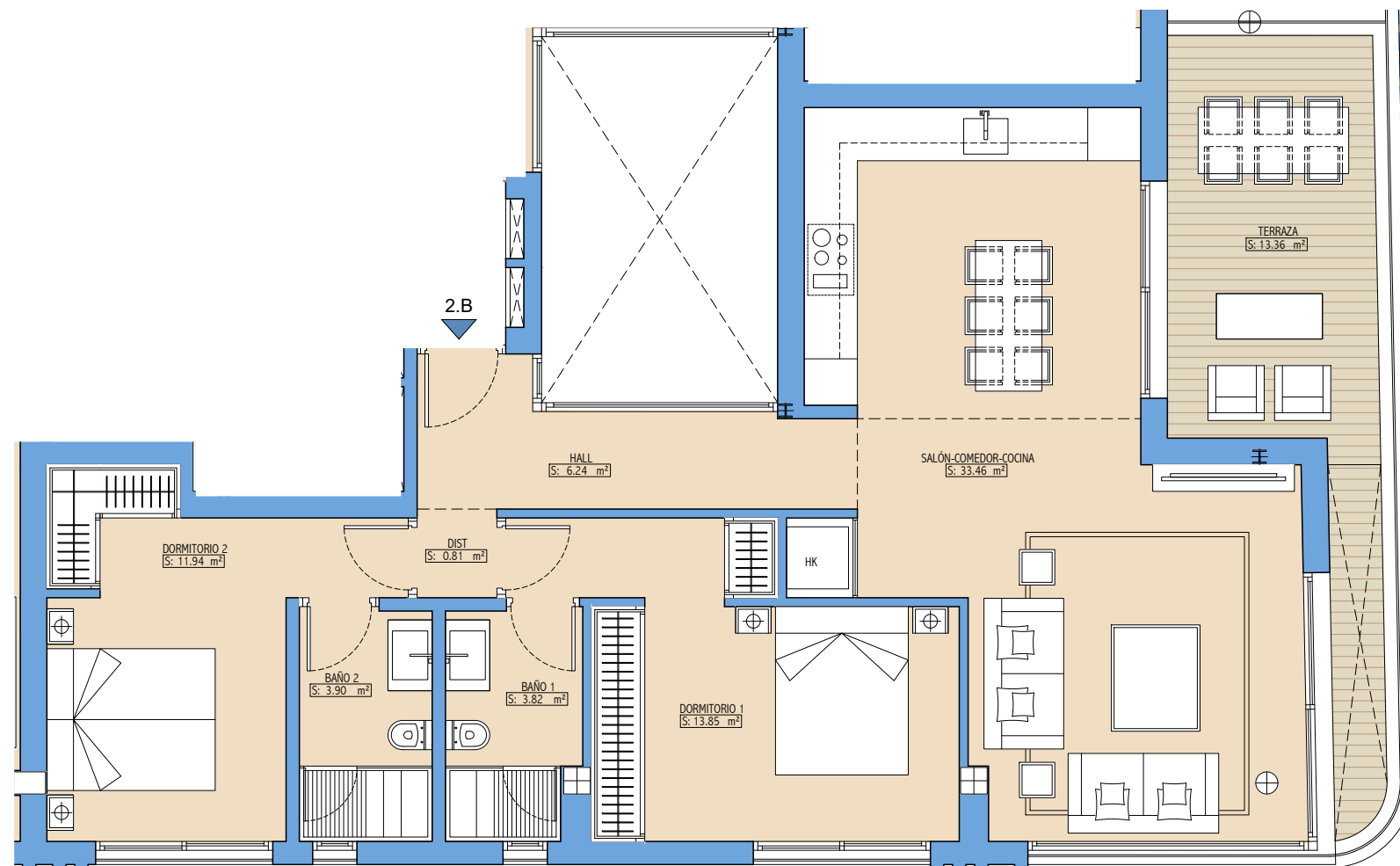


M I L A B E K A



CALLE MILAGROSA 8 ESQUINA CALLE ABUL BEKA
MÁLAGA

PORTAL 1. PLANTA SEGUNDA. VIVIENDA 2.B
| 2 DORMITORIOS |



PLANTA SEGUNDA

SUPERFICIES ÚTILES

VIVIENDA	74,02 m ²
TERRAZAS	13,36 m ²

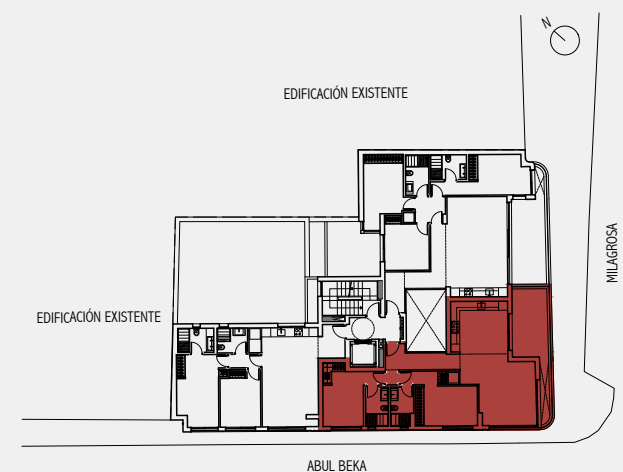
SUPERFICIES CONSTRUIDAS

VIVIENDA (INTERIOR + ZZ.CC.)	109,61 m ²
TERRAZAS	16,65 m ²

SEGÚN DECRETO BOJA 218/2005

SUPERFICIE ÚTIL	80,70 m ²
SUPERFICIE CONSTRUIDA	117,02 m ²

EMPLAZAMIENTO GENERAL



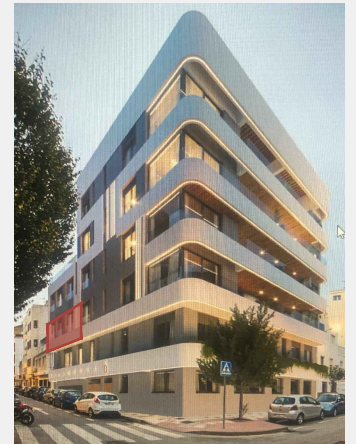
ESCALA GRÁFICA



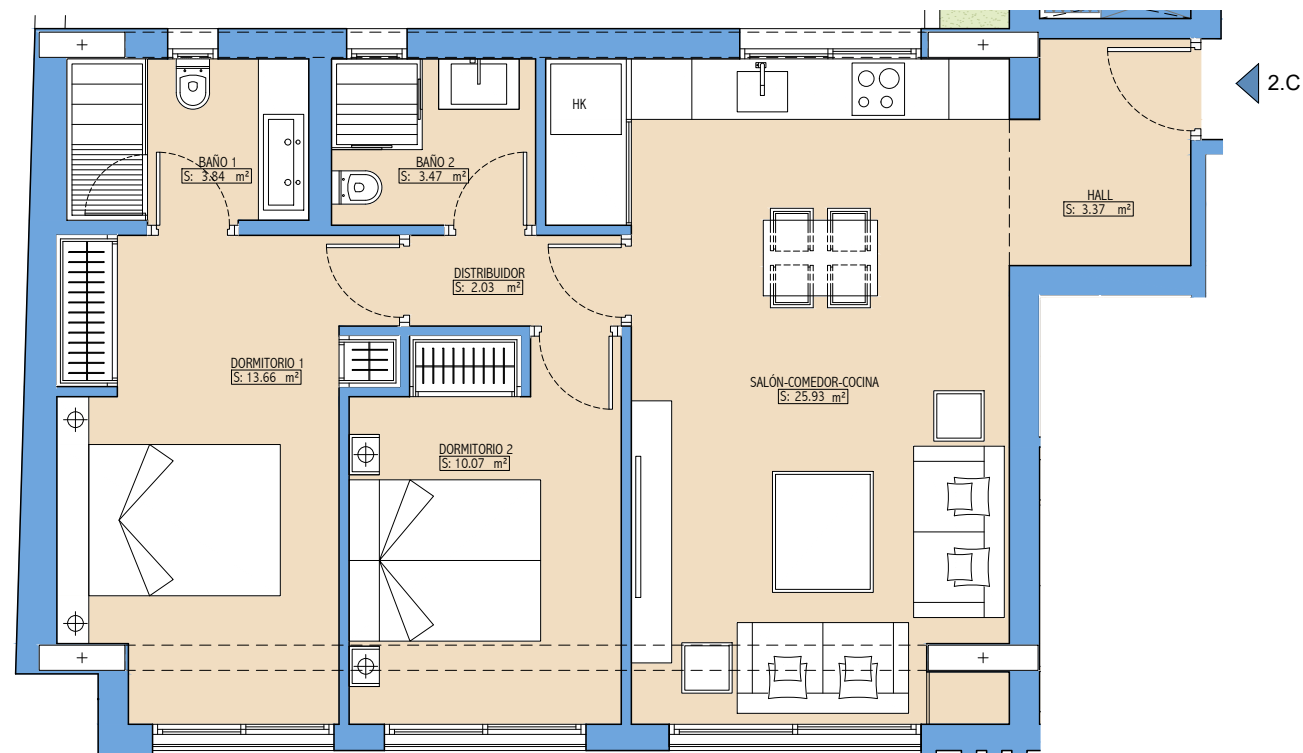
- NOTA:
1. LOS GIROS DE LAS PUERTAS Y LA DISTRIBUCIÓN DE APARATOS SANITARIOS NO SON VINCULANTES.
 2. EL MOBILIARIO ES SOLO A TÍTULO INFORMATIVO.
 3. LA DIMENSIÓN DE LOS PILARES NO ES PRECEPTIVA.
 4. LAS SUPERFICIES SON APROXIMADAS Y PODRÁN SUFRIR VARIACIONES POR NECESIDADES TÉCNICAS DURANTE LA EJECUCIÓN DE LA OBRA.
 5. LOS DATOS DE DISTRIBUCIÓN Y LINDEROS SON APROXIMADOS Y PUEDEN SUFRIR VARIACIONES COMO CONSECUENCIAS DE EXIGENCIAS COMERCIALES, JURÍDICAS, TÉCNICAS O DE EJECUCIÓN DE PROYECTO.



M I L A B E K A

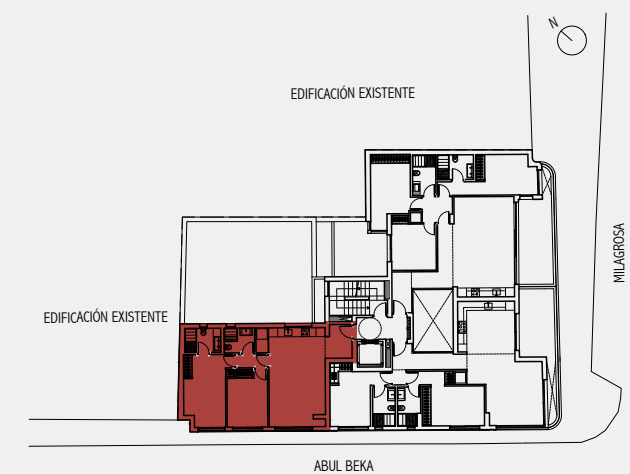


CALLE MILAGROSA 8 ESQUINA CALLE ABUL BEKA
MÁLAGA
PORTAL 1. PLANTA SEGUNDA. VIVIENDA 2.C
| 2 DORMITORIOS |



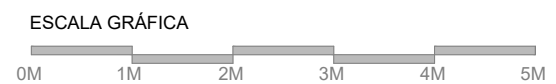
PLANTA SEGUNDA

SUPERFICIES ÚTILES	
VIVIENDA	62,37 m ²
TERRAZAS	-
SUPERFICIES CONSTRUIDAS	
VIVIENDA (INTERIOR + ZZ.CC.)	93,04 m ²
TERRAZAS	-
SEGÚN DECRETO BOJA 218/2005	
SUPERFICIE ÚTIL	62,37 m ²
SUPERFICIE CONSTRUIDA	99,27 m ²
EMPLAZAMIENTO GENERAL	



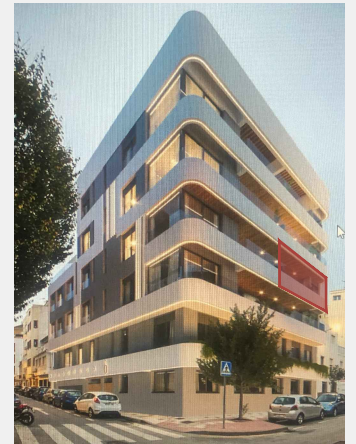
NOTA:

1. LOS GIROS DE LAS PUERTAS Y LA DISTRIBUCIÓN DE APARATOS SANITARIOS NO SON VINCULANTES.
2. EL MOBILIARIO ES SOLO A TÍTULO INFORMATIVO.
3. LA DIMENSIÓN DE LOS PILARES NO ES PRECEPTIVA.
4. LAS SUPERFICIES SON APROXIMADAS Y PODRÁN SUFRIR VARIACIONES POR NECESIDADES TÉCNICAS DURANTE LA EJECUCIÓN DE LA OBRA.
5. LOS DATOS DE DISTRIBUCIÓN Y LINDEROS SON APROXIMADOS Y PUEDEN SUFRIR VARIACIONES COMO CONSECUENCIAS DE EXIGENCIAS COMERCIALES, JURÍDICAS, TÉCNICAS O DE EJECUCIÓN DE PROYECTO.

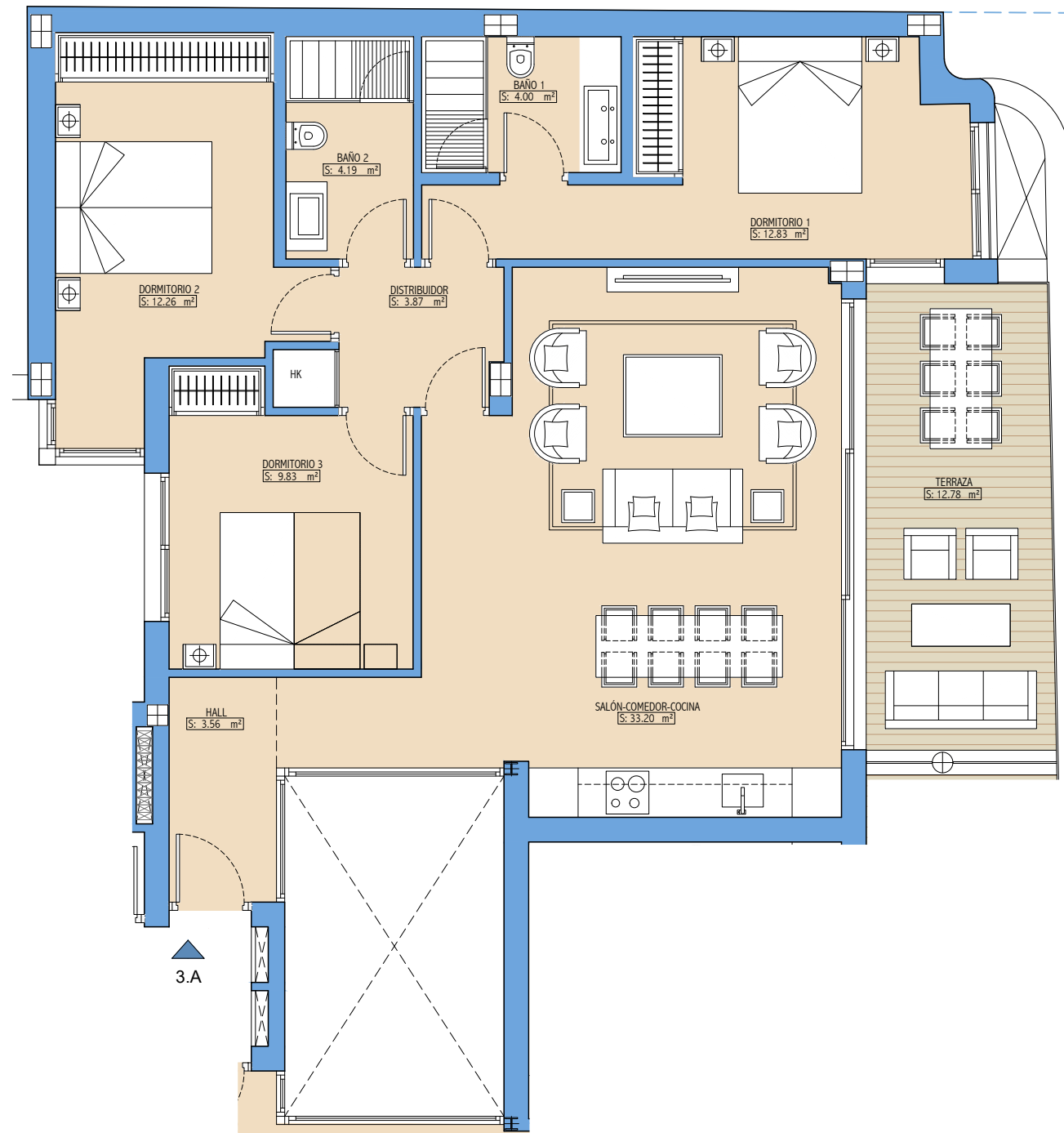




M I L A B E K A



CALLE MILAGROSA 8 ESQUINA CALLE ABUL BEKA
MÁLAGA
PORTAL 1. PLANTA TERCERA. VIVIENDA 3.A
| 3 DORMITORIOS |



PLANTA TERCERA

SUPERFICIES ÚTILES

VIVIENDA	83,76 m ²
TERRAZAS	13,63 m ²

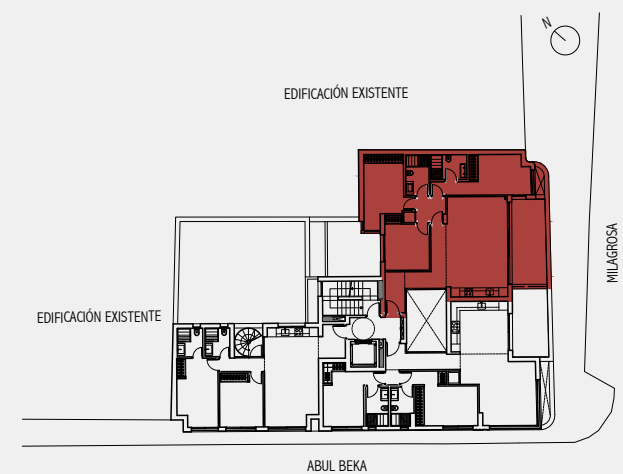
SUPERFICIES CONSTRUIDAS

VIVIENDA (INTERIOR + ZZ.CC.)	123,51 m ²
TERRAZAS	15,14 m ²

SEGÚN DECRETO BOJA 218/2005

SUPERFICIE ÚTIL	90,58 m ²
SUPERFICIE CONSTRUIDA	131,89 m ²

EMPLAZAMIENTO GENERAL



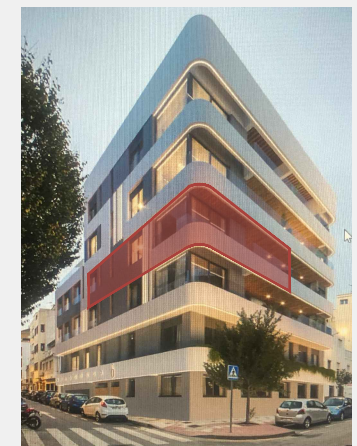
- NOTA:
1. LOS GIROS DE LAS PUERTAS Y LA DISTRIBUCIÓN DE APARATOS SANITARIOS NO SON VINCULANTES.
 2. EL MOBILIARIO ES SOLO A TÍTULO INFORMATIVO.
 3. LA DIMENSIÓN DE LOS PILARES NO ES PRECEPTIVA.
 4. LAS SUPERFICIES SON APROXIMADAS Y PODRÁN SUFRIR VARIACIONES POR NECESIDADES TÉCNICAS DURANTE LA EJECUCIÓN DE LA OBRA.
 5. LOS DATOS DE DISTRIBUCIÓN Y LINDEROS SON APROXIMADOS Y PUEDEN SUFRIR VARIACIONES COMO CONSECUENCIAS DE EXIGENCIAS COMERCIALES, JURÍDICAS, TÉCNICAS O DE EJECUCIÓN DE PROYECTO.

ESCALA GRÁFICA



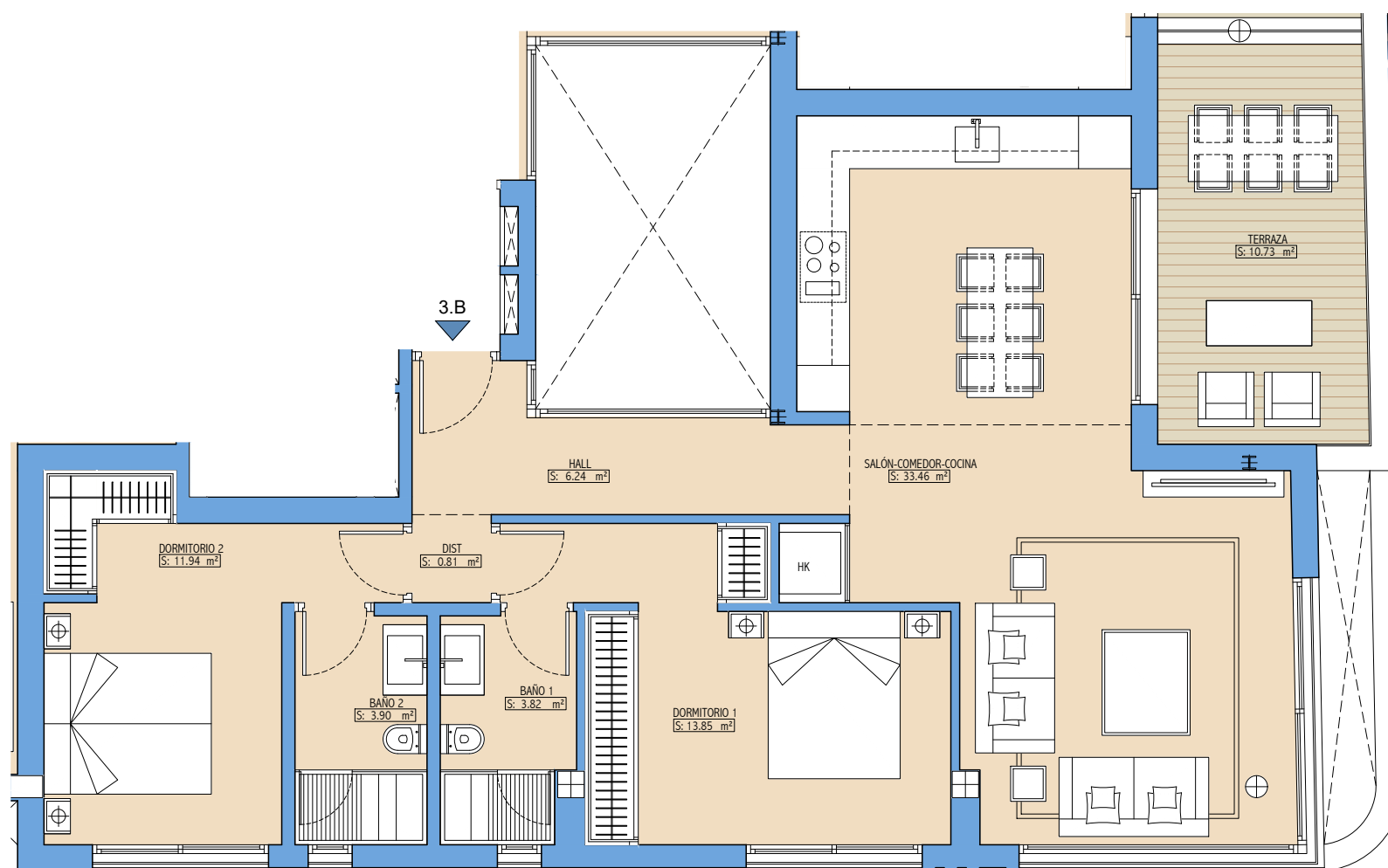


M I L A B E K A



CALLE MILAGROSA 8 ESQUINA CALLE ABUL BEKA
MÁLAGA

PORTAL 1. PLANTA TERCERA. VIVIENDA 3.B
| 2 DORMITORIOS |



PLANTA TERCERA

SUPERFICIES ÚTILES

VIVIENDA	74,01 m ²
TERRAZAS	10,73 m ²

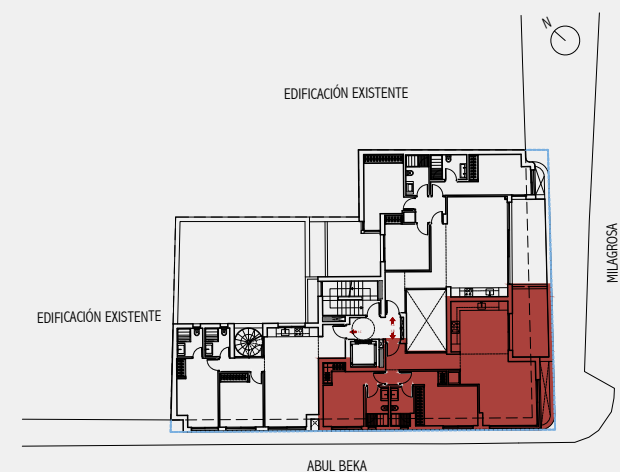
SUPERFICIES CONSTRUIDAS

VIVIENDA (INTERIOR + ZZ.CC.)	109,74 m ²
TERRAZAS	12,76 m ²

SEGÚN DECRETO BOJA 218/2005

SUPERFICIE ÚTIL	79,72 m ²
SUPERFICIE CONSTRUIDA	117,14 m ²

EMPLAZAMIENTO GENERAL



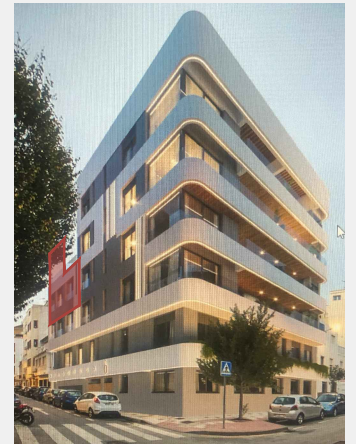
- NOTA:
1. LOS GIROS DE LAS PUERTAS Y LA DISTRIBUCIÓN DE APARATOS SANITARIOS NO SON VINCULANTES.
 2. EL MOBILIARIO ES SOLO A TÍTULO INFORMATIVO.
 3. LA DIMENSIÓN DE LOS PILARES NO ES PRECEPTIVA.
 4. LAS SUPERFICIES SON APROXIMADAS Y PODRÁN SUFRIR VARIACIONES POR NECESIDADES TÉCNICAS DURANTE LA EJECUCIÓN DE LA OBRA.
 5. LOS DATOS DE DISTRIBUCIÓN Y LINDEROS SON APROXIMADOS Y PUEDEN SUFRIR VARIACIONES COMO CONSECUENCIAS DE EXIGENCIAS COMERCIALES, JURÍDICAS, TÉCNICAS O DE EJECUCIÓN DE PROYECTO.

ESCALA GRÁFICA



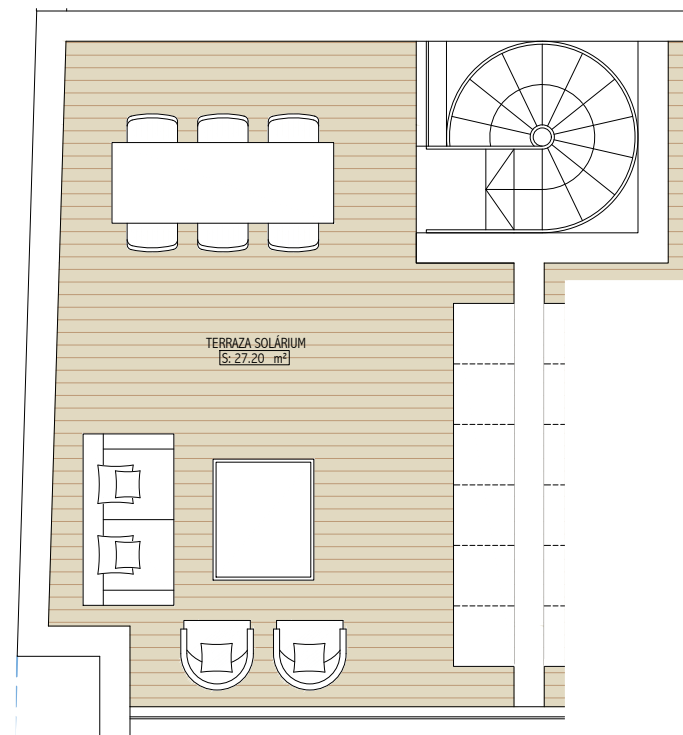


M I L A B E K A

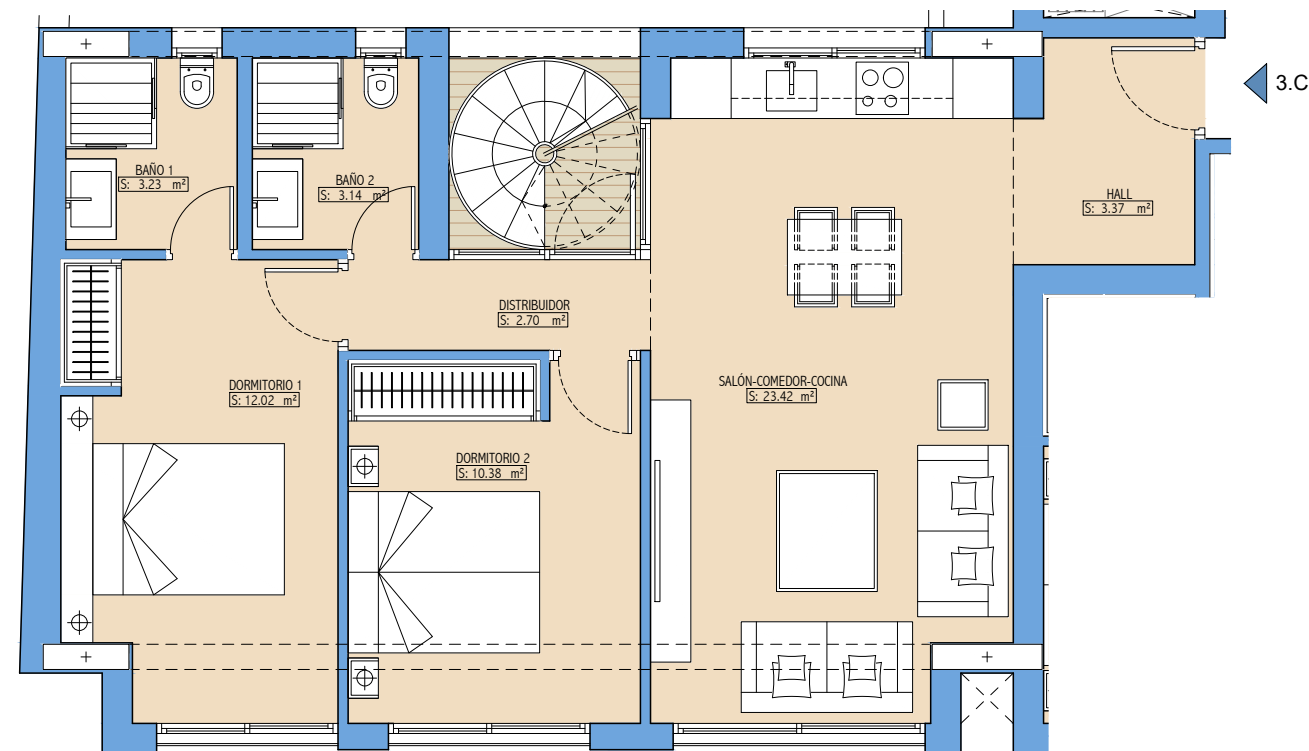


CALLE MILAGROSA 8 ESQUINA CALLE ABUL BEKA
MÁLAGA

PORTAL 1. PLANTA TERCERA. VIVIENDA 3.C
| 2 DORMITORIOS |



PLANTA CUARTA



PLANTA TERCERA

SUPERFICIES ÚTILES

VIVIENDA	58,26 m ²
TERRAZAS	-
SOLARIUM	27,20 m ²

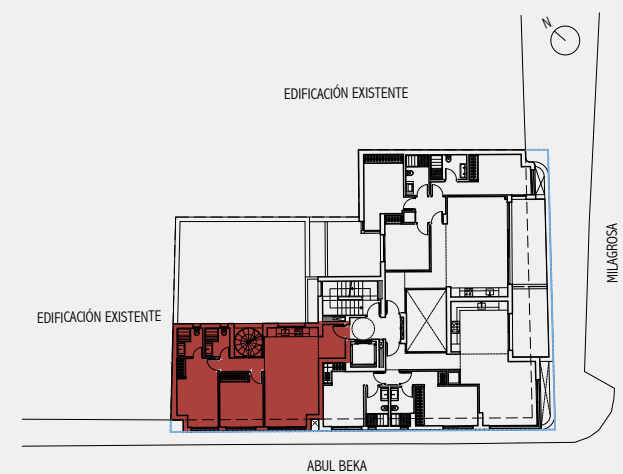
SUPERFICIES CONSTRUIDAS

VIVIENDA (INTERIOR + ZZ.CC.)	87,21 m ²
TERRAZAS	-
SOLARIUM	38,24 m ²

SEGÚN DECRETO BOJA 218/2005

SUPERFICIE ÚTIL	64,09 m ²
SUPERFICIE CONSTRUIDA	93,04 m ²

EMPLAZAMIENTO GENERAL



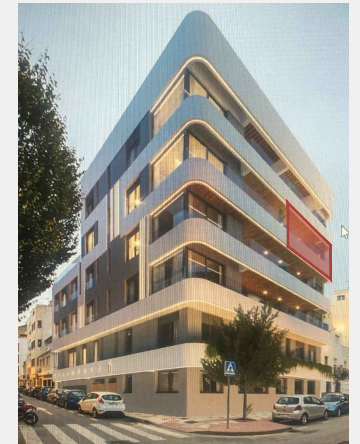
- NOTA:
1. LOS GIROS DE LAS PUERTAS Y LA DISTRIBUCIÓN DE APARATOS SANITARIOS NO SON VINCULANTES.
 2. EL MOBILIARIO ES SOLO A TÍTULO INFORMATIVO.
 3. LA DIMENSIÓN DE LOS PILARES NO ES PRECEPTIVA.
 4. LAS SUPERFICIES SON APROXIMADAS Y PODRÁN SUFRIR VARIACIONES POR NECESIDADES TÉCNICAS DURANTE LA EJECUCIÓN DE LA OBRA.
 5. LOS DATOS DE DISTRIBUCIÓN Y LINDEROS SON APROXIMADOS Y PUEDEN SUFRIR VARIACIONES COMO CONSECUENCIAS DE EXIGENCIAS COMERCIALES, JURÍDICAS, TÉCNICAS O DE EJECUCIÓN DE PROYECTO.

ESCALA GRÁFICA

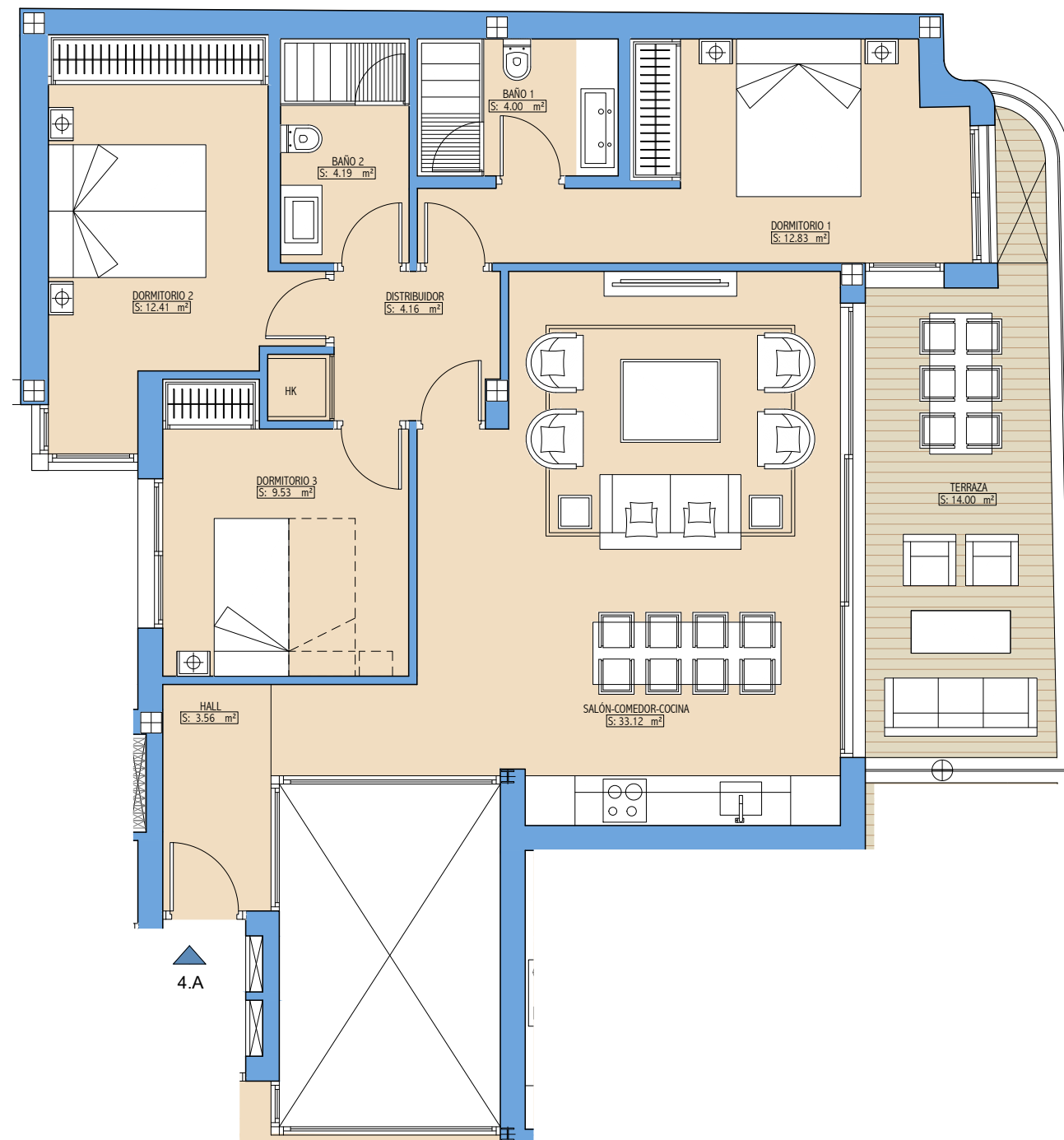




M I L A B E K A



CALLE MILAGROSA 8 ESQUINA CALLE ABUL BEKA
MÁLAGA
PORTAL 1. PLANTA CUARTA. VIVIENDA 4.A
| 3 DORMITORIOS |



PLANTA CUARTA

SUPERFICIES ÚTILES

VIVIENDA	83,76 m ²
TERRAZAS	13,99 m ²

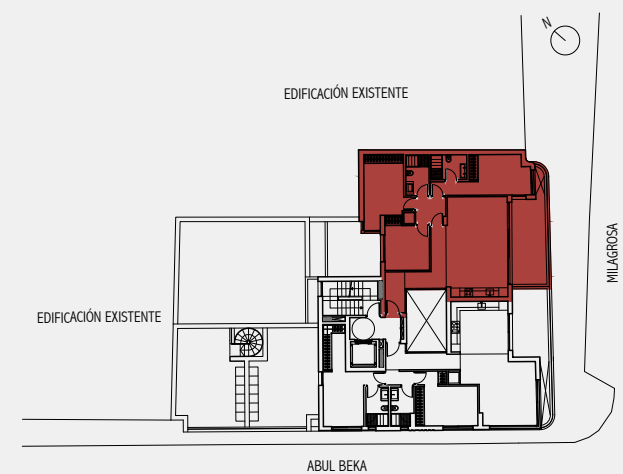
SUPERFICIES CONSTRUIDAS

VIVIENDA (INTERIOR + ZZ.CC.)	123,51 m ²
TERRAZAS	16,93 m ²

SEGÚN DECRETO BOJA 218/2005

SUPERFICIE ÚTIL	90,76 m ²
SUPERFICIE CONSTRUIDA	131,89 m ²

EMPLAZAMIENTO GENERAL



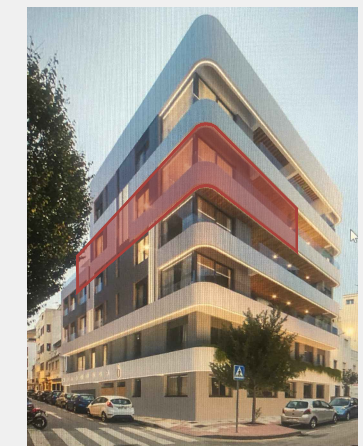
- NOTA:
1. LOS GIROS DE LAS PUERTAS Y LA DISTRIBUCIÓN DE APARATOS SANITARIOS NO SON VINCULANTES.
 2. EL MOBILIARIO ES SOLO A TÍTULO INFORMATIVO.
 3. LA DIMENSIÓN DE LOS PILARES NO ES PRECEPTIVA.
 4. LAS SUPERFICIES SON APROXIMADAS Y PODRÁN SUFRIR VARIACIONES POR NECESIDADES TÉCNICAS DURANTE LA EJECUCIÓN DE LA OBRA.
 5. LOS DATOS DE DISTRIBUCIÓN Y LINDEROS SON APROXIMADOS Y PUEDEN SUFRIR VARIACIONES COMO CONSECUENCIAS DE EXIGENCIAS COMERCIALES, JURÍDICAS, TÉCNICAS O DE EJECUCIÓN DE PROYECTO.

ESCALA GRÁFICA



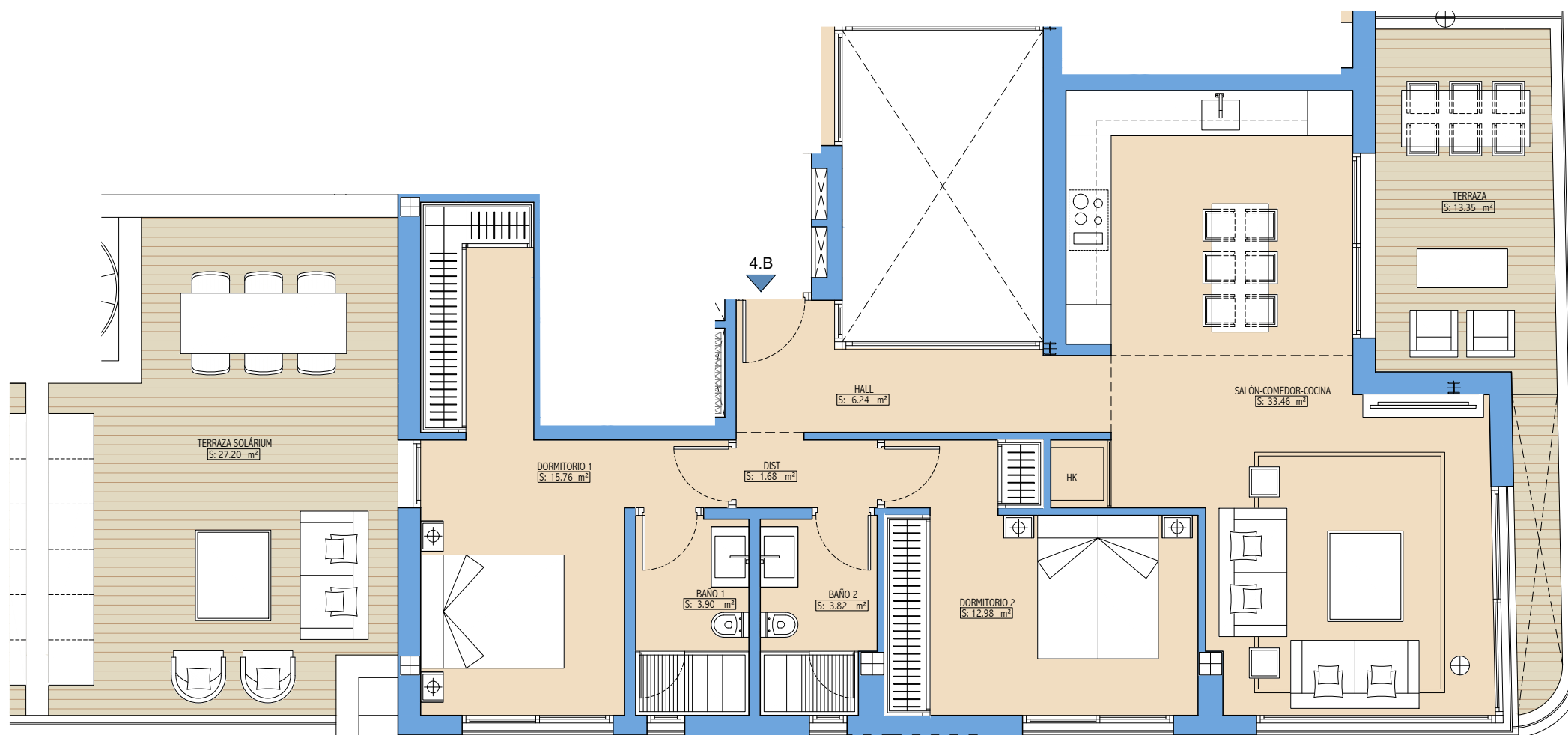


M I L A B E K A



CALLE MILAGROSA 8 ESQUINA CALLE ABUL BEKA
MÁLAGA

PORTAL 1. PLANTA CUARTA. VIVIENDA 4.B
| 2 DORMITORIOS |



PLANTA CUARTA

SUPERFICIES ÚTILES

VIVIENDA	77,83 m ²
TERRAZAS	13,35 m ²
SOLARIUM	27,20 m ²

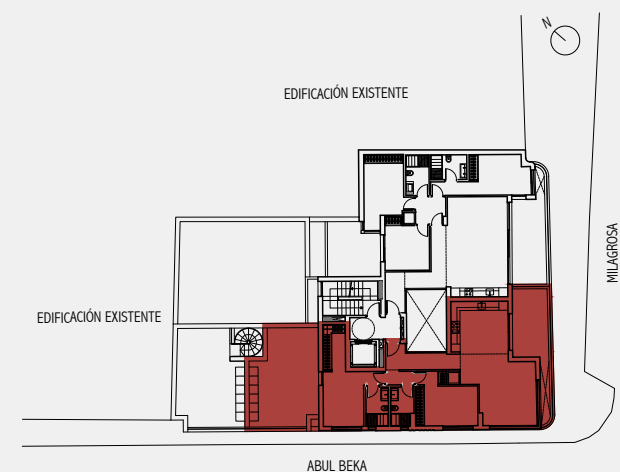
SUPERFICIES CONSTRUIDAS

VIVIENDA (INTERIOR + ZZ.CC.)	116,53 m ²
TERRAZAS	16,65 m ²
SOLARIUM	31,62 m ²

SEGÚN DECRETO BOJA 218/2005

SUPERFICIE ÚTIL	85,61 m ²
SUPERFICIE CONSTRUIDA	124,31 m ²

EMPLAZAMIENTO GENERAL



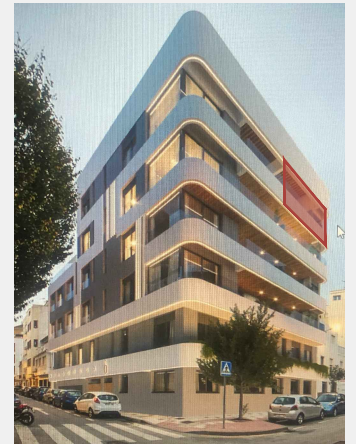
ESCALA GRÁFICA



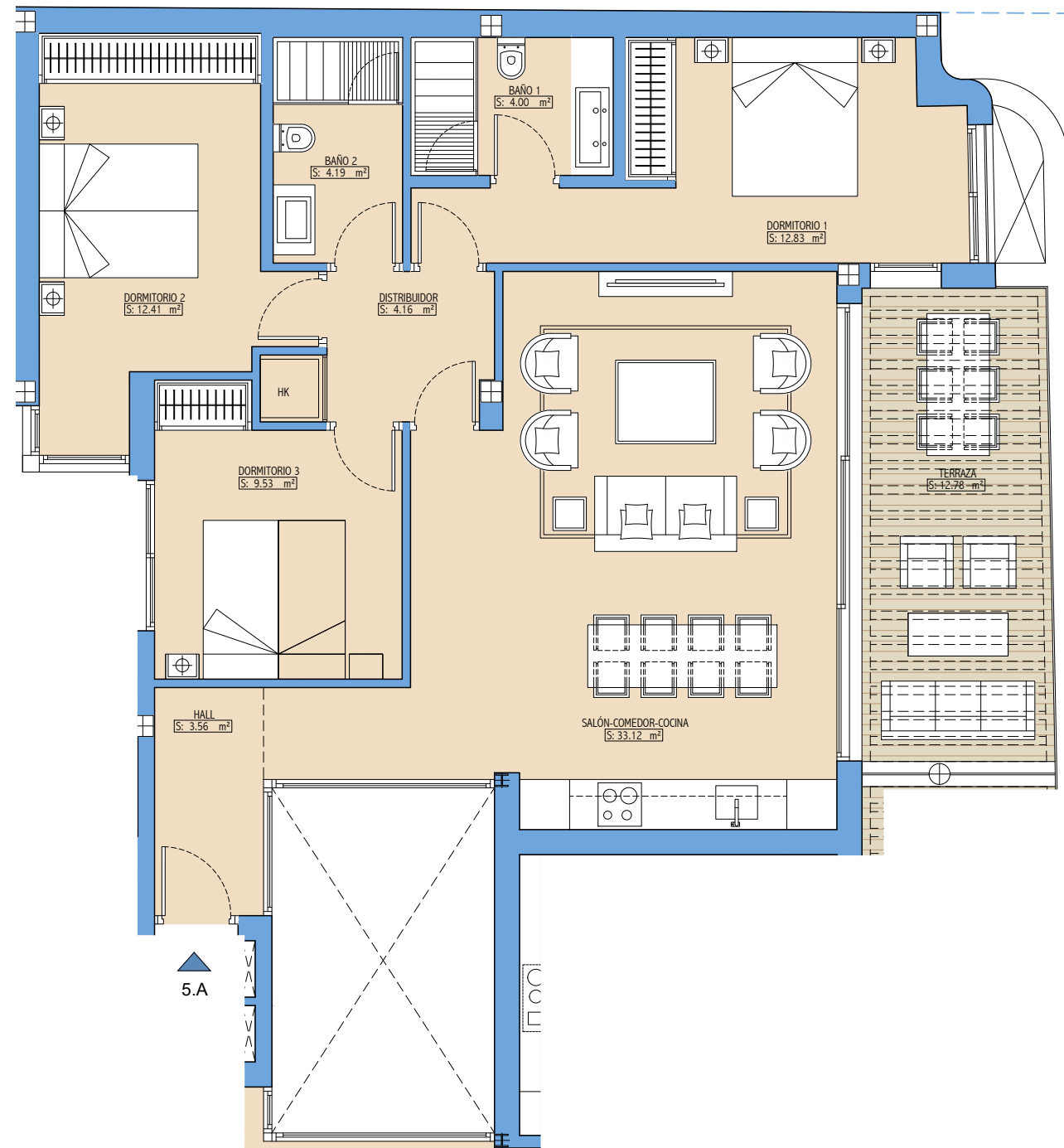
- NOTA:
1. LOS GIROS DE LAS PUERTAS Y LA DISTRIBUCIÓN DE APARATOS SANITARIOS NO SON VINCULANTES.
 2. EL MOBILIARIO ES SOLO A TÍTULO INFORMATIVO.
 3. LA DIMENSIÓN DE LOS PILARES NO ES PRECEPTIVA.
 4. LAS SUPERFICIES SON APROXIMADAS Y PODRÁN SUFRIR VARIACIONES POR NECESIDADES TÉCNICAS DURANTE LA EJECUCIÓN DE LA OBRA.
 5. LOS DATOS DE DISTRIBUCIÓN Y LINDEROS SON APROXIMADOS Y PUEDEN SUFRIR VARIACIONES COMO CONSECUENCIAS DE EXIGENCIAS COMERCIALES, JURÍDICAS, TÉCNICAS O DE EJECUCIÓN DE PROYECTO.



M I L A B E K A



CALLE MILAGROSA 8 ESQUINA CALLE ABUL BEKA
MÁLAGA
PORTAL 1. PLANTA QUINTA. VIVIENDA 5.A
| 3 DORMITORIOS |



PLANTA QUINTA

SUPERFICIES ÚTILES

VIVIENDA	83,76 m ²
TERRAZAS	12,78 m ²

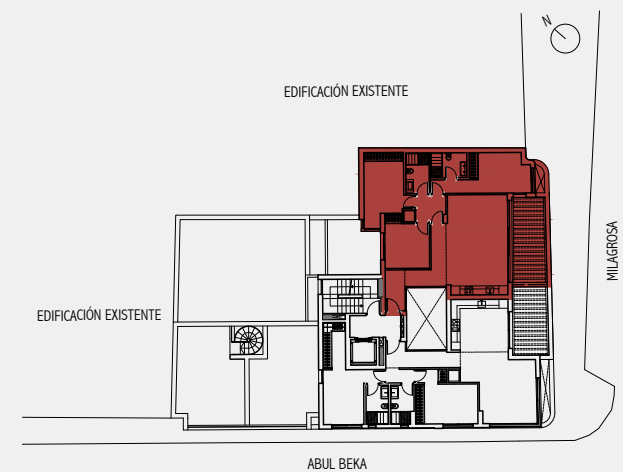
SUPERFICIES CONSTRUIDAS

VIVIENDA (INTERIOR + ZZ.CC.)	123,51 m ²
TERRAZAS	15,14 m ²

SEGÚN DECRETO BOJA 218/2005

SUPERFICIE ÚTIL	90,15 m ²
SUPERFICIE CONSTRUIDA	131,89 m ²

EMPLAZAMIENTO GENERAL



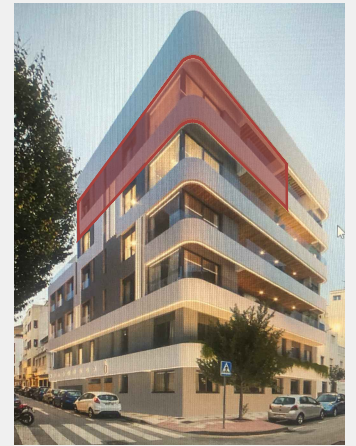
- NOTA:
1. LOS GIROS DE LAS PUERTAS Y LA DISTRIBUCIÓN DE APARATOS SANITARIOS NO SON VINCULANTES.
 2. EL MOBILIARIO ES SOLO A TÍTULO INFORMATIVO.
 3. LA DIMENSIÓN DE LOS PILARES NO ES PRECEPTIVA.
 4. LAS SUPERFICIES SON APROXIMADAS Y PODRÁN SUFRIR VARIACIONES POR NECESIDADES TÉCNICAS DURANTE LA EJECUCIÓN DE LA OBRA.
 5. LOS DATOS DE DISTRIBUCIÓN Y LINDEROS SON APROXIMADOS Y PUEDEN SUFRIR VARIACIONES COMO CONSECUENCIAS DE EXIGENCIAS COMERCIALES, JURÍDICAS, TÉCNICAS O DE EJECUCIÓN DE PROYECTO.

ESCALA GRÁFICA

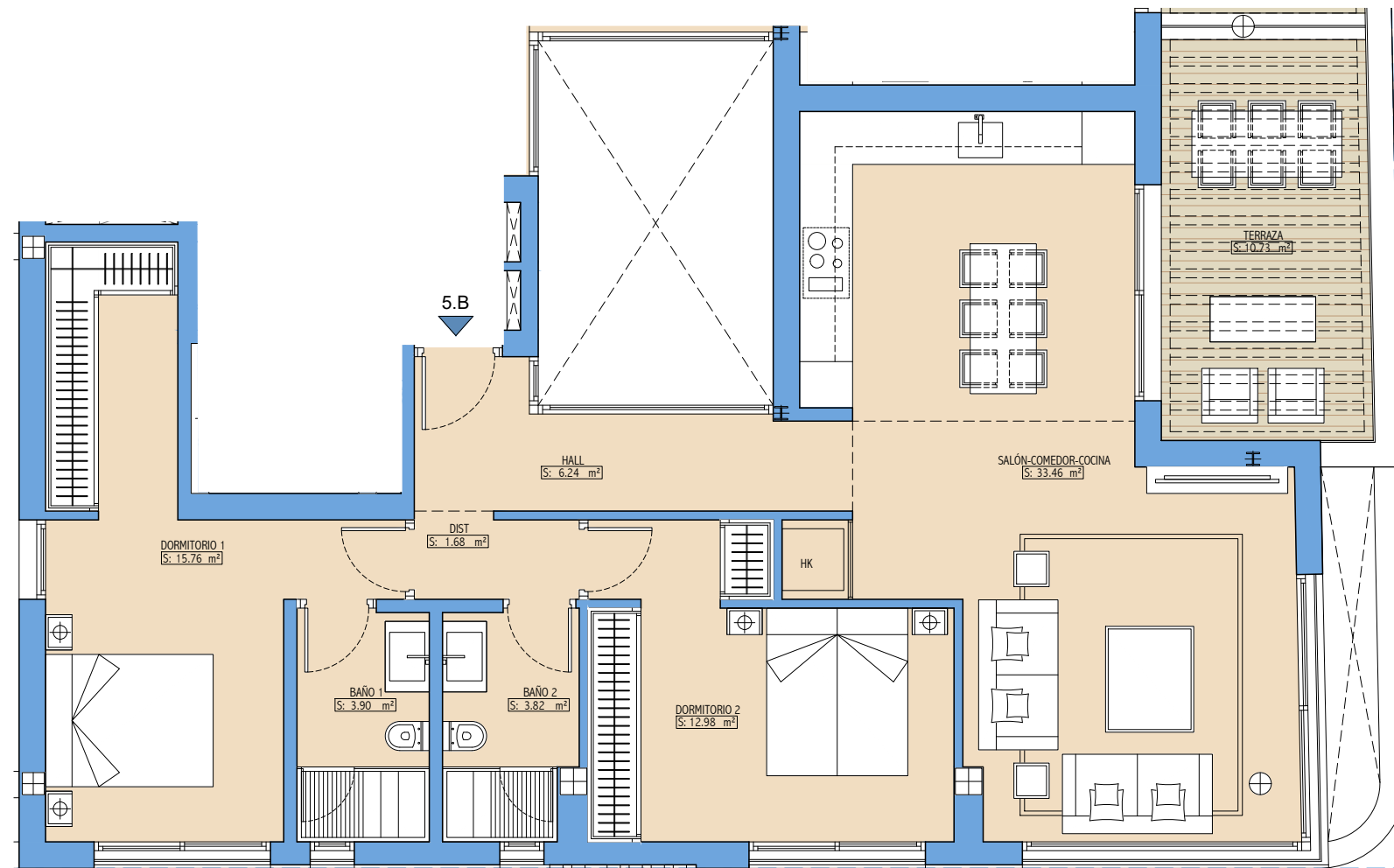




M I L A B E K A



CALLE MILAGROSA 8 ESQUINA CALLE ABUL BEKA
MÁLAGA
PORTAL 1. PLANTA QUINTA. VIVIENDA 5.B
| 2 DORMITORIOS |



PLANTA QUINTA

SUPERFICIES ÚTILES

VIVIENDA	77,83 m ²
TERRAZAS	10,73 m ²

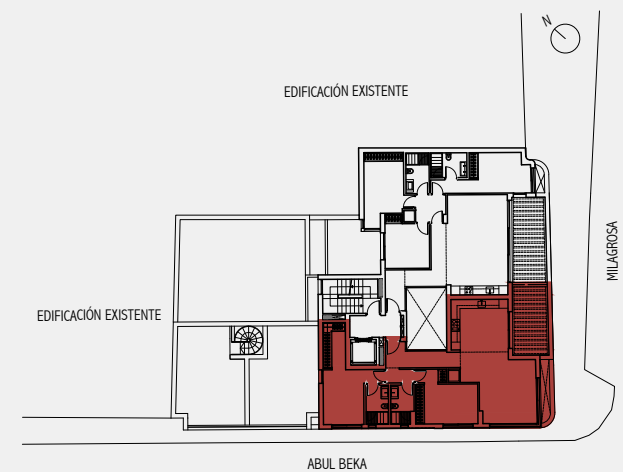
SUPERFICIES CONSTRUIDAS

VIVIENDA (INTERIOR + ZZ.CC.)	116,53 m ²
TERRAZAS	12,75 m ²

SEGÚN DECRETO BOJA 218/2005

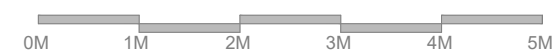
SUPERFICIE ÚTIL	83,20 m ²
SUPERFICIE CONSTRUIDA	124,31 m ²

EMPLAZAMIENTO GENERAL



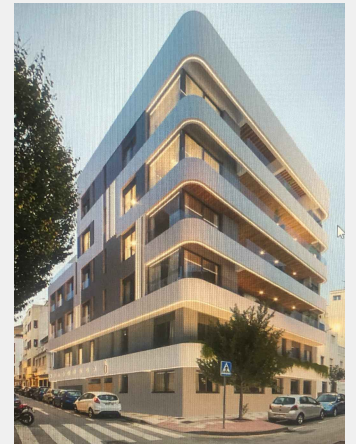
- NOTA:
1. LOS GIROS DE LAS PUERTAS Y LA DISTRIBUCIÓN DE APARATOS SANITARIOS NO SON VINCULANTES.
 2. EL MOBILIARIO ES SOLO A TÍTULO INFORMATIVO.
 3. LA DIMENSIÓN DE LOS PILARES NO ES PRECEPTIVA.
 4. LAS SUPERFICIES SON APROXIMADAS Y PODRÁN SUFRIR VARIACIONES POR NECESIDADES TÉCNICAS DURANTE LA EJECUCIÓN DE LA OBRA.
 5. LOS DATOS DE DISTRIBUCIÓN Y LINDEROS SON APROXIMADOS Y PUEDEN SUFRIR VARIACIONES COMO CONSECUENCIAS DE EXIGENCIAS COMERCIALES, JURÍDICAS, TÉCNICAS O DE EJECUCIÓN DE PROYECTO.

ESCALA GRÁFICA

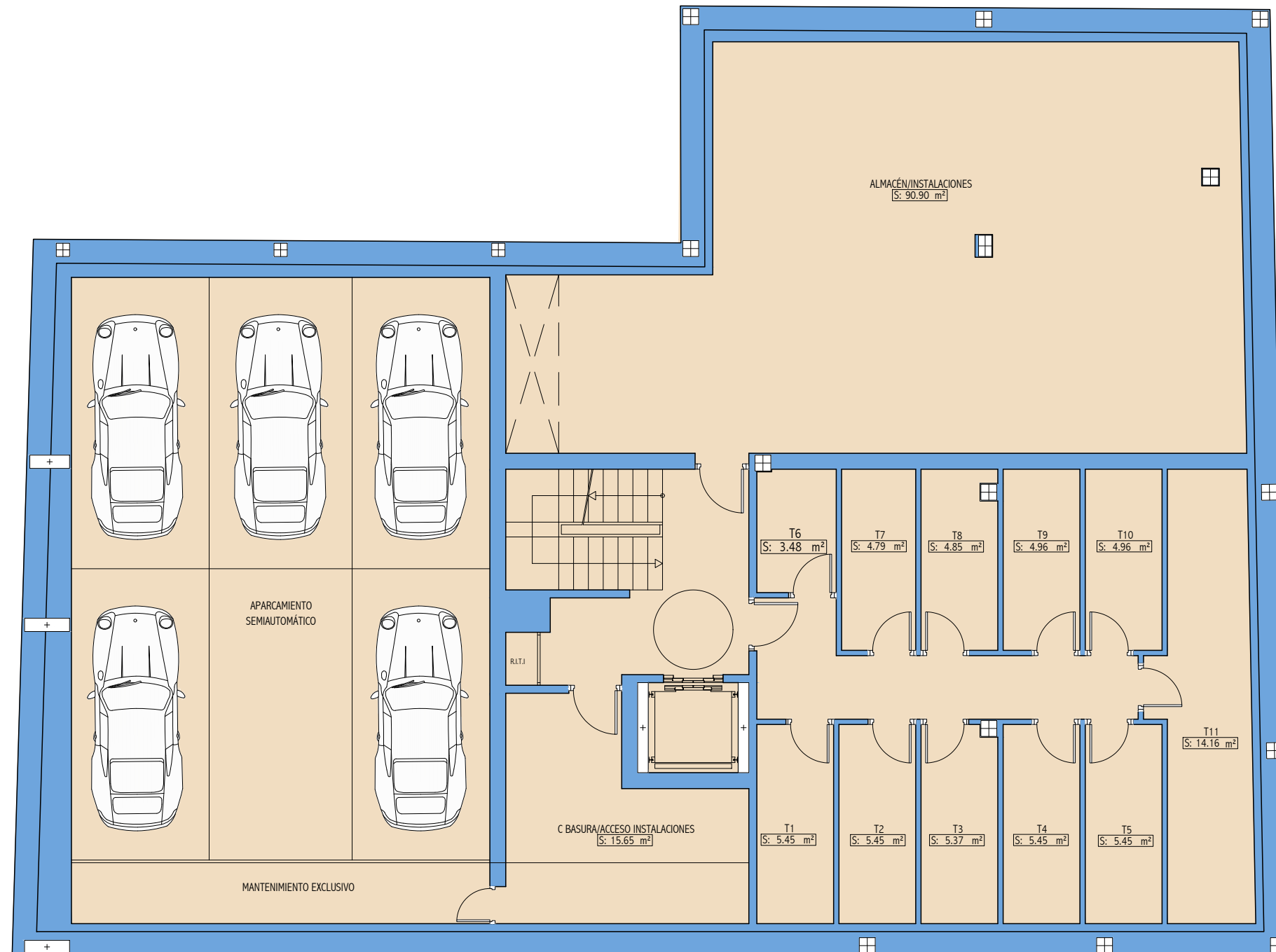




M I L A B E K A



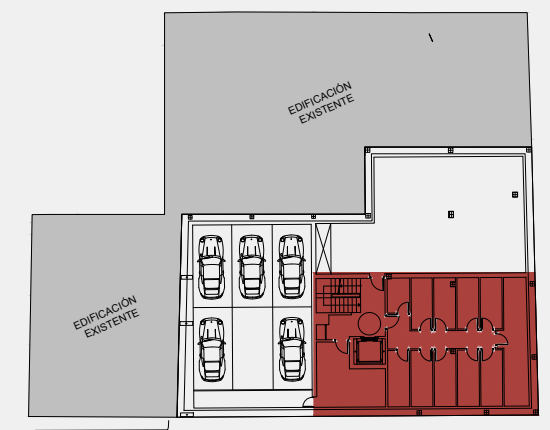
CALLE MILAGROSA 8 ESQUINA CALLE ABUL BEKA
MÁLAGA



SUPERFICIES ÚTILES

TRASTERO 1	5.45 m ²
TRASTERO 2	5.45 m ²
TRASTERO 3	5.37 m ²
TRASTERO 4	5.45 m ²
TRASTERO 5	5.45 m ²
TRASTERO 6	3.48 m ²
TRASTERO 7	4.79 m ²
TRASTERO 8	4.85 m ²
TRASTERO 9	4.96 m ²
TRASTERO 10	4.96 m ²
TRASTERO 11	14.16 m ²

EMPLAZAMIENTO GENERAL



ESCALA GRÁFICA



- NOTA:
1. LOS GIROS DE LAS PUERTAS Y LA DISTRIBUCIÓN DE APARATOS SANITARIOS NO SON VINCULANTES.
 2. EL MOBILIARIO ES SOLO A TÍTULO INFORMATIVO.
 3. LA DIMENSIÓN DE LOS PILARES NO ES PRECEPTIVA.
 4. LAS SUPERFICIES SON APROXIMADAS Y PODRÁN SUFRIR VARIACIONES POR NECESIDADES TÉCNICAS DURANTE LA EJECUCIÓN DE LA OBRA.
 5. LOS DATOS DE DISTRIBUCIÓN Y LINDEROS SON APROXIMADOS Y PUEDEN SUFRIR VARIACIONES COMO CONSECUENCIAS DE EXIGENCIAS COMERCIALES, JURÍDICAS, TÉCNICAS O DE EJECUCIÓN DE PROYECTO.