

KOSMOS

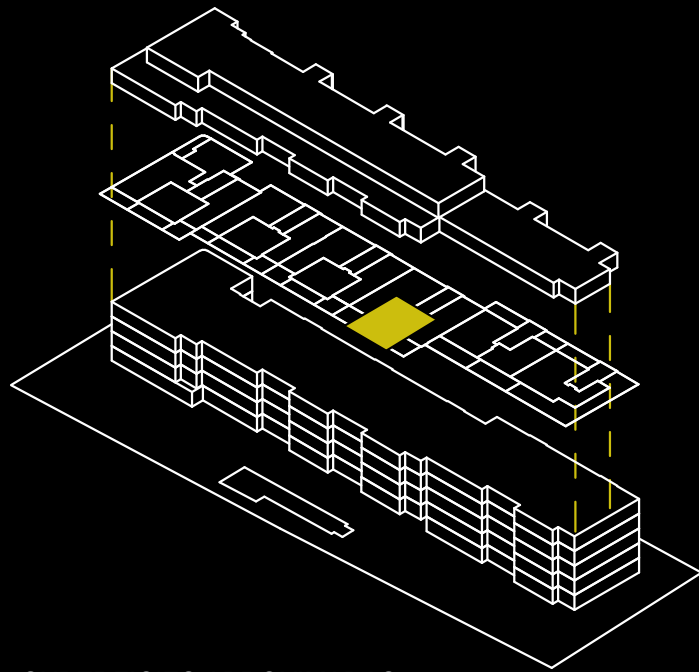
by Kronos Homes

04-B

2 Dormitorio/s
2 Baño/s
1 Terraza/s

PORTAL 4

Superficie útil:
88,32m²



SUPERFICIES APROXIMADAS:

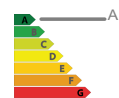
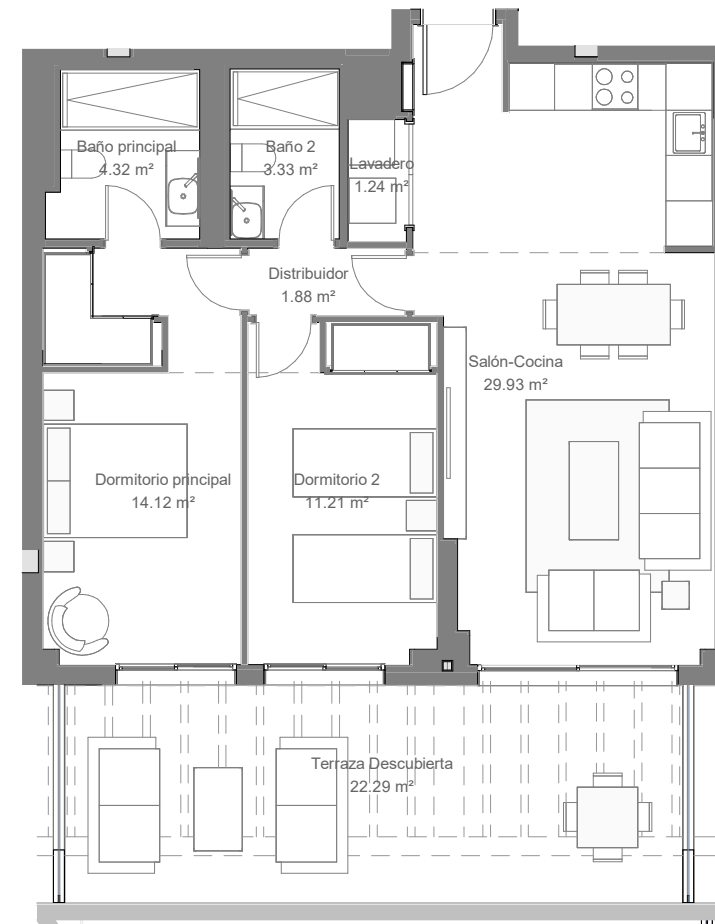
	SUP. DE PROYECTO	DECRETO 218/2005
Superficie útil interior	66,03m ²	
Superficie de terraza	22,29m ²	
Total superficie útil	88,32m ²	72,63m ²
<i>*Incluye útil interior y útil terrazas.</i>		
Total superficie construida	91,46m ²	85,76m ²

**Incluye construida interior, zona común proporcional.*

Versión: Noviembre 2025



KRONOSHOMES



**El presente plano es un avance de proyecto y es orientativo, no constituye documento contractual; sujeto a modificaciones por exigencias técnicas, jurídicas o administrativas derivadas de la obtención de todos los permisos y licencias reglamentarios, así como las necesidades constructivas o de diseño derivadas del desarrollo del proyecto y la Dirección de Obra. Las superficies útiles tienen carácter provisional hasta la obtención de la correspondiente Licencia de Obras. La jardinería, el mobiliario urbano y el amueblamiento es ficticio, teniendo validez únicamente a efectos decorativos*

