



LAGUNA ONE

BUILDING SPECIFICATIONS
MEMORIA DE CALIDADES

FOUNDATIONS AND STRUCTURE

The foundations will be of concrete slabs and pilings.

The structure will be constructed using reinforced concrete pillars and bi-directional waffle slabs.

ROOFING

The finished roofs will be flat with thermal insulation and protected with a layer of pebbles. They will be accessed only for maintenance purposes.

FAÇADE

The exterior walls will be built using rough brick, walls with stoneware and/or painted mortar, and/or single-layer mortar, depending on the project design. There will be an insulating air chamber backed with dry partition walls.

CARPENTRY AND GLAZING

Throughout the apartment, exterior sliding or hinged windows and doors will be according to the project design, in coloured lacquered aluminium with thermal-acoustic glazing. Compact PVC window blinds in rooms, according to the project, in the same colour and material as the exterior window frames. Ground floor windows will be protected with security locking mechanisms.

CIMENTACIÓN Y ESTRUCTURA

La cimentación se realizará mediante losa de hormigón o pilotes.

La estructura mediante pilares y forjado bidireccional, de hormigón armado.

CUBIERTAS

Las cubiertas están terminadas como cubiertas planas con aislamiento térmico protegido con capa de canto rodado, con accesibilidad únicamente a efectos de mantenimiento.

FACHADA

Los cerramientos exteriores estarán formados por citara de ladrillo basto con revestimiento de gres y/o mortero revestido de pintura, y/o mortero monocapa, según diseño del proyecto, aislamiento interior en cámara de aire y trasdosado mediante tabiquería seca, con aislamiento térmico-acústico interior.

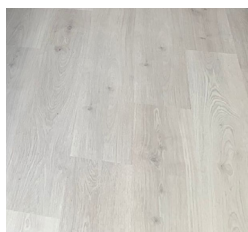
CARPINTERÍA Y VIDRIERÍA

En toda la vivienda, ventanas y puertas exteriores correderas o abatibles, según diseño del proyecto, de aluminio lacado, color con rotura de puente térmico, o PVC, y acristalamiento termo acústico. Persianas compactas en las estancias que determine el proyecto, de PVC en el mismo color que la carpintería exterior. Las ventanas de planta baja irán protegidas con cerrajería de seguridad.

INTERIOR PARTITION WALLS AND INSULATION

The interior distribution of the apartments will be carried out using dry brick partition walls with thermal-acoustic insulation inside.

The walls separating different apartments will be built using acoustically insulated bricks, or double brickwork in the case of apartments with expansion joints, and will be covered, with thermal and acoustic insulation and backed with a dry partition wall



Solería vivienda
Apartment floor tiles
Tarima laminada, PVC o similar

FLOORING

For flooring in the main living areas, we will use laminate flooring or PVC flooring, laid over soundproofing. Bathrooms will be fitted with porcelain tiles or PVC flooring, whilst private terraces and solariums will feature outdoor tiles, PVC flooring or artificial grass.



Solería baños
Bathroom floor tiles
Style Marfil 45x45 cm
PAMESA o similar

INTERIOR JOINERY

Access to the apartment through a door with a security lock, anti-leverage hinges, and an optical peephole. Apartments in ground floors feature an enameled security cover and steel frame. Interior doors according to regulations with chrome accessories and translucent glass for those leading to the foyer and living room.

Module-type wardrobes with hinged doors finished in the same material and matching the rest of the interior woodwork.

TABIQUERÍA INTERIOR Y AISLAMIENTO

La distribución interior de viviendas se construirá con tabiquería seca con aislamiento térmicoacústico interior.

Las paredes medianeras entre las distintas viviendas, se ejecutarán con ladrillo fonoacústico o doble fábrica de ladrillo, en el caso entre viviendas con junta de dilatación, y trasdosado con tabiquería seca con aislamiento termoacústico.

PAVIMENTOS

Para los solados de zonas nobles de vivienda utilizaremos tarima laminada, o solería de PVC, colocada sobre aislamiento acústico. Los baños irán solados con gres porcelánico o PVC y las terrazas y solariums privados con gres de exteriores, PVC o césped artificial.

CARPINTERÍA INTERIOR

Acceso a la vivienda mediante puerta con cerradura de seguridad, bisagras antipalanca y mirilla óptica, siendo las de las viviendas de planta baja de chapa esmaltada y marco de acero. Puertas de paso normalizadas, con accesorios cromados, y vidrio traslúcido, las que dan al vestíbulo y estar.

Frentes de armarios modulares de puertas abatibles acabados en el mismo material y a juego con el resto de carpintería.

INTERIORS INTERIORES



Master bathrooms wall tiles
Alicatado Baño principal
Soft Marfil 30x60 cm
PAMESA o similar

WALL COVERINGS

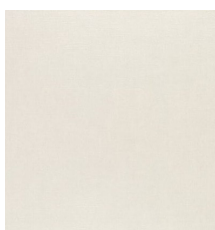
The walls in bathrooms and toilets will be stoneware tiled and/or vinyl tiling.

Light coloured plastic paint on untilled walls and white on ceilings.

REVESTIMIENTOS

Los paramentos verticales de baños y aseos irán revestidos con Gres y/o revestimiento vinílico.

Pintura plástica lisa color claro en paramentos verticales no alicatados, y blanca en techos.



Master bathrooms wall tiles
Alicatado Baño secundario
Soft Snow 30x60 cm
PAMESA o similar

KITCHENS

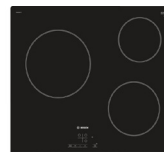
The kitchen will be fitted with the following appliances: Refrigerator, washing machine, dishwasher, oven, ceramic hob and extractor hood, by Bosch or similar.

COCINAS

Cocina amueblada con los siguientes electrodomésticos: Frigorífico, lavadora, lavavajillas, horno, vitrocerámica y campana extractora, marca Bosch, o similar.



MODELO CAMPANA EXTRACTORA
Cooker Hood, mod. DHL585B o similar



MODELO VITROCERÁMICA
Three fires vitro plate Bosch, mod. PKM631B17E o similar



MODELO LAVAVAJILLAS
Integrated Dishwasher Bosch, mod. SMV41D10EU o similar



MODELO HORNO
Multifunction oven Bosch mod. HBA512BR0 o similar



MODELO FRIGORÍFICO
Integrated refrigerator Bosch, mod. KIV86VS30 o similar



MODELO FREGADERO
Undercounter sink Franke, mod. BMG 40,40. o similar



MODELO LAVADORA
Washing machine Bosch, mod. WAE20067ES o similar



MODELO GRIFO
Single lever tap CROMO, Nhala o similar

BATHROOM BAÑO



LAUFEN
Laufen Pro S Pedestal washbasin or similar
Lavabo con pedestal Laufen Pro S o similar



LAUFEN
Laufen Pro S Pedestal washbasin or similar
Lavabo con pedestal Laufen Pro S o similar



LAUFEN
Laufen Pro S wall-mounted washbasin or similar
Lavabo flotante Laufen Pro S or similar



GROHE
Dual flow shower set
NEW TEMPESTA 100 or similar
Conjunto de ducha 2 chorros
NEW TEMPESTA 100 o similar



GROHE
1/2 shower mixer tap Eurosmart
Monomando de ducha 1/2 Eurosmart



GROHE
1/2 Mixer tap for bath and shower Eurosmart
Monomando para baño y ducha 1/2 Eurosmart



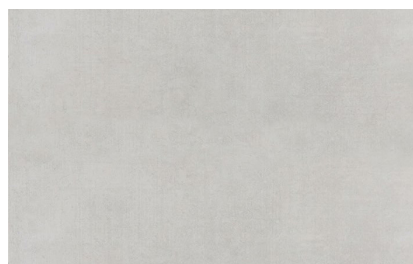
GROHE
1/2 washbasin mixer tap Eurosmart
Monomando de lavabo 1/2 Eurosmart



GROHE
1/2 bidet mixer tap Eurosmart
Monomando de bidé 1/2 Eurosmart



LAUFEN
Laufen Pro Toilet Set or similar
Inodoro Set Laufen Pro o similar



Floor tiles
Solería
Style Marfil 45x45 cm PAMESA o PVC o similar



Wall tiles
Alicatado
Soft Marfil 30x60 cm PAMESA o PVC o similar

FACILITIES

INSTALACIONES

AIR-CONDITIONING SYSTEMS

Ducted air-conditioning system.

PLUMBING AND DRAINAGE

Interior water distributed through high-density (cross-linked) polyethylene pipes. In bathrooms and toilets, the bathroom fittings will be in glazed porcelain except for resin shower trays. Mixer taps. Domestic hot water produced by standardized heat pump with aero-thermal system.

ELECTRICITY

Electrics installed in accordance with R.E.B.T regulation standard.

Television, telephone and telecommunications sockets according to standard. Electrical switches by Niessen or similar brand.

Electronic door answer-phone system.

SISTEMAS DE CLIMATIZACIÓN

Sistema de aire acondicionado por conductos.

FONTANERÍA Y SANEAMIENTO

Red interior de distribución de agua, con tubería de polietileno de alta densidad (reticulado). En baños y aseos aparatos sanitarios de Porcelana Vitrificada, excepto platos de ducha de resina. Grifería monomando. Producción de agua caliente sanitaria, con aprovechamiento energético mediante bomba de calor homologada, mediante aerotermia.

ELECTRICIDAD

Instalación eléctrica realizada según R.E.B.T.

Tomas de televisión, teléfono, telecomunicaciones según normativa. Mecanismos eléctricos de la casa marca Niessen o similar.

Videoportero electrónico.

RESIDENTIAL DEVELOPMENT & COMMUNAL AREAS

URBANIZACIÓN Y ZONAS COMUNES

LIFTS

Lift with automatic doors and capacity for 6 persons (450 kg) with stops on all apartment floors and the basement level.

Vehicle access to basement level by way of a ramp and a remote-control automatic door.

DOORWAYS AND STAIRCASES

Building entrance hall and shared areas with stoneware floors tiles and walls and ceilings finished with plastic paint.

On shared apartment access landings there will be stoneware tile flooring, PVC or artificial grass.

EXTERIOR COMMUNAL AREAS

Large Common areas with swimming pool and garden areas.

Gym, coworking area & Barbecue area.

GARAGES

Floors in garages will be in smoothed concrete and they will be ready for electric vehicle charging points, according to regulations.

ENERGY PERFORMANCE CERTIFICATE

The building is designed for obtaining "A" Energy Rating. Photovoltaic panels for energy production as backup for electricity used in common areas.

ASCENSORES

Ascensor con puertas automáticas y capacidad para 8 personas (650 Kg) con parada en todas las plantas de viviendas, así como en la planta sótano.

Acceso rodado a la planta sótano mediante rampa con puertas motorizadas con mando a distancia.

PORTALES Y ESCALERAS

Portal de acceso y zonas comunes revestidos con solería de gres y acabados con pintura plástica lisa en parámetros verticales y techos.

Las zonas comunes de distribución de viviendas irán soladas con gres, PVC o césped artificial.

ZONAS COMUNES EXTERIORES

Amplias zonas comunes con piscina y zonas verdes.

Gimnasio, zona Coworking y zona de Chiringuito.

GARAGES

Garajes solados con hormigón fratasado, y preinstalación para de puntos de recarga de vehículos eléctricos, según reglamento.

CERTIFICACIÓN ENERGÉTICA

El edificio está diseñado para obtener una Calificación Energética A. Placas fotovoltaicas para la producción de energía eléctrica como apoyo al uso comunitario.



LAGUNA ONE

Developed by:

Inversiones Paysandú, S.L

www.bekinsa.es

Avda. La Palmera, nº 19D, 2ª Planta, Sevilla

Commercialised by:



**Prime
Invest**

www.primeinvest.es

951 100 077

info@primeinvest.es

Centro de Negocios Oasis Business Center,
Oficina 1 - 1ª Planta - N-340 Km.176 (29602),
Marbella (Málaga)