



MARALTO

ESTEPONA

QUALITY SPECIFICATIONS

MEMORIA DE CALIDADES



Exteriores	4
<hr/>	
Interiores	5
<hr/>	
Baños	6
<hr/>	
Carpintería	7
<hr/>	
Instalaciones	8
<hr/>	

Exteriors / exteriores

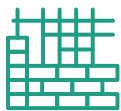


FOUNDATION & STRUCTURE

Footings or slab and basement walls made of reinforced concrete, with bi-directional reinforced concrete slab, including reinforced slab areas.

CIMENTACIÓN Y ESTRUCTURA

Zapatas o losa y muros de sótanos de hormigón armado forjado bidireccional de hormigón armado, con zonas de losa armada.



ROOFING

Walkable roof or terrace with slope formation using cellular concrete, protective mortar layer, and porcelain flooring.

CUBIERTA

Cubierta transitable o terraza con formación de pendiente con hormigón celular, capa de mortero de protección y solería porcelánica.



EXTERNAL ENCLOSURES

Solid brickwork to be rendered and externally coated with cement mortar.

Interior cladding with rock wool thermal insulation in situ, insulating chamber, and plasterboard cladding.

CERRAMIENTO EXTERIOR

Fábrica de ladrillo macizo a revestir y enfoscado exterior con mortero de cemento.

Trasdosado interior con aislamiento térmico lana de roca in situ, cámara aislante y trasdosado placa cartón yeso.

Interiors / interiores



INTERNAL PARTITIONS

Between dwellings, soundproof hollow brick wall with plasterboard lining on both sides, including rock wool thermal insulation panel.

Internal partitions within the dwelling made of plasterboard partition, also including rock wool thermal insulation panel.

DIVISIONES INTERIORES

Entre viviendas, citara de ladrillo perforado fónico y trasdosado a ambas caras con tabique de cartón yeso, incluso aislamiento térmico de panel de lana de roca.

Interiores de vivienda tabique cartón yeso. incluso aislamiento térmico de panel de lana de roca.

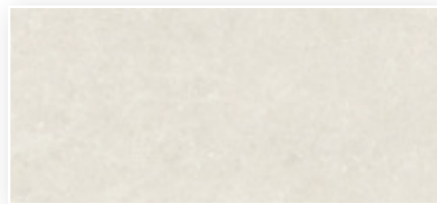


INTERNAL FINISHES

False ceiling in all rooms. Waterproof plasterboard in bathrooms.

REVESTIMIENTOS INTERIORES

Falso techo todas las estancias. En baños, placa de yeso hidrófuga.

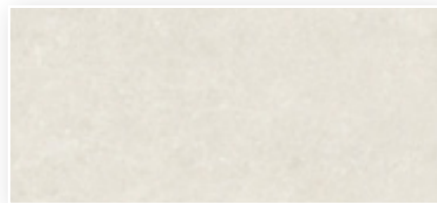


INTERNAL FLOORING

Porcelain stoneware flooring ACRON IVORY 60x60 NPLUS or similar for interiors.

SOLERÍA

Solería de gres porcelánico ACRON IVORY 60x60 NPLUS en interiores o similar.



EXTERNAL FLOORING

Non-slip porcelain stoneware flooring ACRON IVORY 60x60 or similar.

SOLERÍA

Solerías de gres porcelánico antideslizante ACRON IVORY 60x60 o similar.



WALL TILLINGS

In bathrooms and toilets, porcelain stoneware tiling ACRON IVORY 40x120 or similar in wet areas, and smooth plastic paint as applicable.

ALICATADOS

En baños y aseos alicatado con gres porcelánico ACRON IVORY 40x120 o similar en zonas húmedas y pintura plástica lisa según casos.

Bathrooms / baños



HG72513670



LAU8259620000001.

SANITARY & TAPS

Sanitaryware: LAUFEN or similar.

Taps: HANSGROHE REBRIS S in matt black or similar.

Built-in and external showers: HANSGROHE VERNIS SHAPE built-in and VERNIS BLEND column or similar.

Washbasin unit: Unibaño or similar.

Shower tray: Continuous resin shower tray, Model: Acron Ivory by Zenon-Cifre or similar.

APARATOS SANITARIOS Y GRIFERÍA

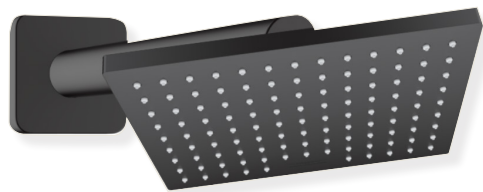
Sanitarios: LAUFEN o similar.

Grifería: HANSGROHE REBRIS S NEGRO MATE o similar.

Duchas empotradas y externas: HANSGROHE VERNIS SHAPE empotrado y VERNIS BLEND columna o similar.

Mueble lavabo: Unibaño o similar.

Plato de ducha: Plato de ducha continuo en resina, Modelo: Acron Ivory de Zenon- Cifre o similar

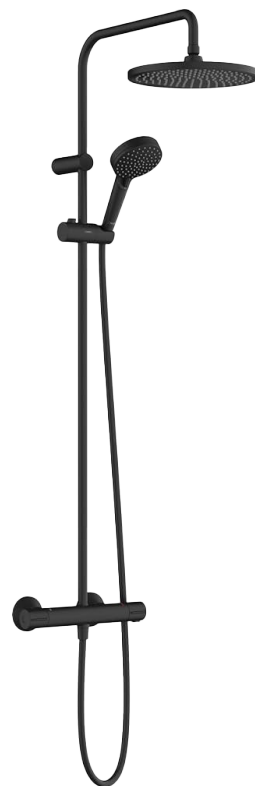


HG26281670 VERNIS 230MM

HG26405670 BRAZO DUCHA



HG26421400 SET DUCHA MANO NEGRO MATE



HG262776670 VERNIS BLEND SHOWERPIPE NEGRO MATE



Modular bathroom cabinet, color to be defined, with countertop and solid surface sink or similar.

Mueble de baño modular, color a definir con encimera y lavabo solid surface o similar.

Carpentry / carpintería



INTERIOR CARPENTRY

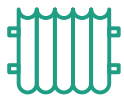
Entrance door with steel sheet, security lock, and peephole.

Internal doors lacquered in matt white with handle or sliding opening, depending on the project.

CARPINTERÍA INTERIOR

Puerta de entrada con chapa de acero y cerradura de seguridad y mirilla.

Puertas de paso lacadas en blanco mate y apertura de manivela o corredera según proyecto.



EXTERIOR CARPENTRY

Aluminium by Cortizo or similar, sliding or hinged depending on the case, with double glazing and insulating air chamber.

Glass balustrade on terrace parapets.

CARPINTERÍA EXTERIOR

De aluminio Cortizo o similar corredera o abatible según los casos, con acristalamiento doble y cámara aislante.

Barandilla de cristal en petos de terrazas.

Installations / instalaciones

Video intercom installed.

Portero electrónico instalado.

TV, telephone, and internet sockets.

Tomas de TV y teléfono e Internet.

Domestic hot water production via high-efficiency aerothermal system.

Producción de agua caliente sanitaria mediante sistema aerotermia de alta eficiencia.

Fitted kitchens, fully equipped with dishwasher, fridge, hob, electric oven, sink, and extractor hood. Washer-dryer next to Hidrokit or laundry room. BOSH range or similar.

Cocinas amuebladas y totalmente equipadas con lavavajillas, frigorífico, placa, horno eléctrico, fregadero, campana extractora. Lavadora secadora junto a Hidrokit o en lavadero. Gama BOSH o similar.

Air conditioning installation with heat pump and ducted system in all rooms.

Instalación de aire acondicionado con bomba de calor y por conductos en todas las dependencias.

Mirrors in bathrooms.

Espejos en baños.

Exterior lighting.

Iluminación exterior.

Metal garage access door with photoelectric sensor and remote control receiver.

Puerta metálica de acceso a garaje con célula fotoeléctrica y receptor de mandos.

Mechanical ventilation system in kitchens, bathrooms, and toilets in accordance with building regulations.

Sistema de ventilación mecánica en cocinas, baños y aseos según código técnico.

Swimming pools, landscaping with subtropical and native species, irrigation system, and lighting for the development.

Piscinas, ajardinamiento con especies subtropicales y autóctonas, sistema de riego y alumbrado del conjunto.

Electrical installation for the dwelling with fittings by Niessen/Gira, or similar.

Instalación eléctrica para vivienda con mecanismos marca Niessen/Gira, o similar.

