

AZURELIVING

TORRE DEL MAR

Descubre una nueva forma de vivir

ÍNDICE · SUMMARY

- 01** Concepto · Concept
- 02** El edificio · The building
- 03** La ubicación · Location
- 04** Zonas comunes · Common areas
- 05** Las viviendas · The apartments
- 06** Planos · Floor plans
- 07** Calidades · Specifications



VIVIR FRENTE
al mar cada día

Torre del Mar es uno de los enclaves más privilegiados de la Costa del Sol. Un lugar donde el mar no es el destino, sino el paisaje de tu día a día.

Azure Living nace aquí, en primera línea de vida mediterránea, para quienes buscan algo más que una vivienda: un estilo de vida donde la luz, el espacio y el bienestar lo son todo.

Torre del Mar is among the most remarkable areas of the Costa del Sol, a place where the sea blends naturally into your everyday scenery.

Azure Living emerges here, on the edge of the Mediterranean, for people who look for more than a property: a lifestyle shaped by brightness, spaciousness, and wellbeing.



Azure Living es un edificio de diseño contemporáneo de líneas curvas y volumetría escultural, concebido para integrarse de forma armoniosa con el entorno. Sus fachadas blancas, sus amplios vuelos de terraza y su cuidada vegetación lo convierten en un referente arquitectónico en Torre del Mar.

Azure Living is a contemporary building with flowing curves and a sculptural form, designed to blend seamlessly with its surroundings. Its white façades, generous terrace overhangs, and lush greenery make it a standout architectural landmark in Torre del Mar.

**PISCINA Y
ZONAS COMUNES**

**GIMNASIO Y
COWORKING**

**DE 1 A 3
DORMITORIOS**

BAJOS Y ÁTICOS

TORRE DEL MAR

El mediterráneo a tus pies

Situado en pleno corazón de Torre del Mar, **Azure Living** disfruta de una ubicación envidiable rodeada de zonas verdes, paseo marítimo y todos los servicios a pocos minutos a pie. La Costa del Sol en su versión más auténtica: tranquila, luminosa y siempre conectada.

Located in the heart of Torre del Mar, **Azure Living** enjoys a prime setting surrounded by green areas, a seaside promenade, and all essential services just minutes away on foot. The Costa del Sol at its most authentic: calm, bright, and always connected.

03 · UBICACIÓN / LOCATION



VÉLEZ - MÁLAGA

TÓRROX

MÁLAGA

AZURE LIVING

RINCÓN DE LA VICTORIA

TÓRROX COSTA

300 METROS DEL MAR · 300 METERS FROM THE SEA

5 MIN PASE MARÍTIMO · 5 MIN SEAFRONT PASS

5 MIN COMERCIOS · 5 MIN SHOPS

40 MIN MÁLAGA CENTRO · 40 MIN MÁLAGA CENTRE

TORREMOLINOS





PATIO CON JARDÍN

Coutyard with garden



GIMNASIO

Gym



COWORKING

Coworking space

Piscina de diseño con iluminación nocturna · Patio interior con fuente y vegetación tropical · Gimnasio privado con luz natural · Espacio coworking luminoso con acceso al exterior · Zona barbacoa

Designer swimming pool with nighttime lighting · Interior courtyard with fountain and tropical vegetation · Private gym with natural light · Bright coworking space with outdoor access · Barbecue area

05 LAS VIVIENDAS / THE APARTMENTS



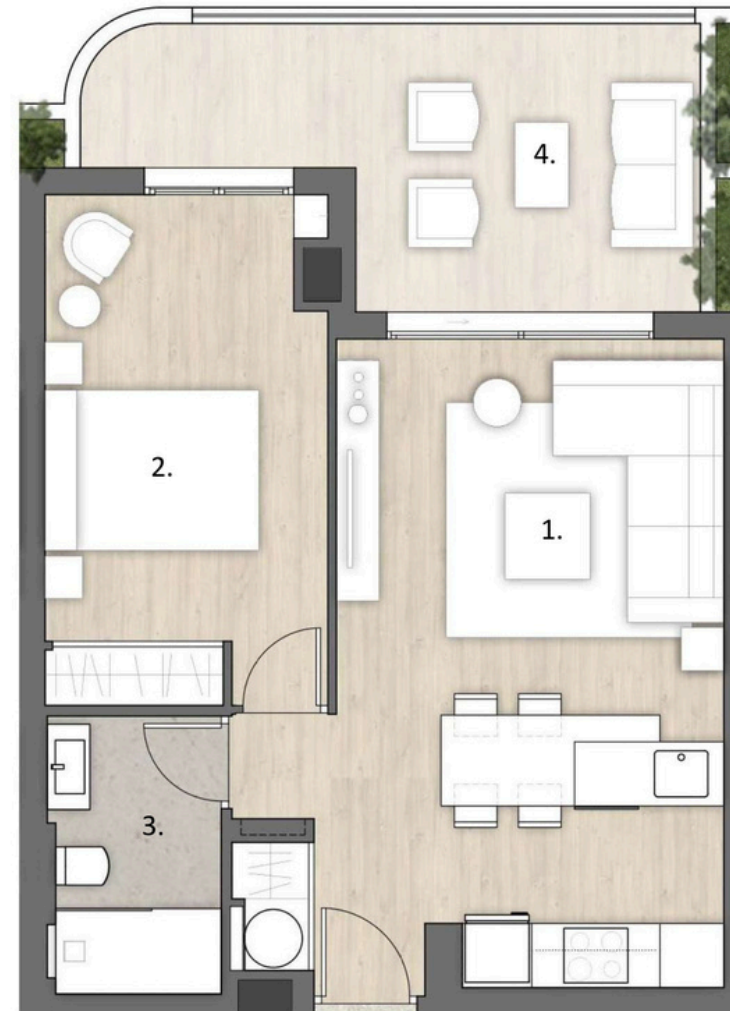
Cada vivienda de Azure Living está pensada para maximizar la luz natural, la sensación de amplitud y la conexión con el exterior.

Grandes ventanales, terrazas generosas y una distribución inteligente hacen de cada hogar un lugar donde realmente quieres estar.

Each Azure Living home is designed to maximize natural light, a sense of openness, and a strong connection with the outdoors.

Large windows, generous terraces, and smart layouts make every home a place you truly want to be.

PLANTAS 1, 2, 3 / PORTAL II / VIVIENDAS B Y E
 PLANTA 4 / PORTAL II / VIVIENDA B



AZURELIVING



ESTANCIA	SUPERFICIE
1. Salón / Cocina / Comedor	24,11 m ²
2. Dormitorio principal	12,47 m ²
3. Baño principal	4,20 m ²
4. Terraza	12,08 m ²
<hr/>	
SUPERFICIE ÚTIL INTERIOR	40,78 m²
SUPERFICIE ÚTIL EXTERIOR	12,08 m²
SUPERFICIE ÚTIL TOTAL	52,86 m²
<hr/>	
SUP. CONSTRUIDA con p.p.z.z.c.c.	52,13 m²
SUP. EXTERIOR	13,55 m²
SUP. TOTAL con p.p.zz.cc	65,68 m²

SUPERFICIES SEGÚN DECRETO BOJA 218/2005	
SUPERFICIE ÚTIL	44,86 m ²
SUP. CONSTRUIDA	56,85 m ²



1 DORMITORIO

El presente plano es meramente informativo y se basa en el Proyecto del Edificio. Superficies, distribución y representación gráfica podrán variar por motivos técnicos, jurídicos o de ejecución. El mobiliario es orientativo y no está incluido salvo lo indicado en la memoria de calidades. Esta información no constituye oferta vinculante ni garantía contractual.



PLANTA 1, 2, 3 Y 4 / PORTAL I / VIVIENDA B Y C



AZURELIVING



ESTANCIA	SUPERFICIE
1. Salón / Cocina / Comedor	28,99 m ²
2. Vestíbulo	3,27 m ²
3. Dormitorio principal	13,67 m ²
4. Baño principal	4,20 m ²
5. Distribuidor	3,49 m ²
6. Dormitorio 1	10,14 m ²
7. Baño 1	3,99 m ²
8. Terraza	19,04 m ²
SUPERFICIE ÚTIL INTERIOR	67,75 m²
SUPERFICIE ÚTIL EXTERIOR	19,04 m²
SUPERFICIE ÚTIL TOTAL	86,79 m²
SUP. CONSTRUIDA con p.p.z.z.c.c.	87,28 m²
SUP. EXTERIOR	20,85 m²
SUP. TOTAL con p.p.zz.cc	108,13 m²

SUPERFICIES SEGÚN DECRETO BOJA 218/2005	
SUPERFICIE ÚTIL	74,53 m ²
SUP. CONSTRUIDA	95,11 m ²



2 DORMITORIOS

El presente plano es meramente informativo y se basa en el Proyecto del Edificio. Superficies, distribución y representación gráfica podrán variar por motivos técnicos, jurídicos o de ejecución. El mobiliario es orientativo y no está incluido salvo lo indicado en la memoria de calidades. Esta información no constituye oferta vinculante ni garantía contractual.



PLANTA 1, 2, 3 Y 4 / PORTAL I / VIVIENDA D



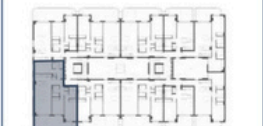
AZURELIVING



ESTANCIA	SUPERFICIE
1. Salón / Cocina / Comedor	31,92 m ²
2. Vestíbulo	3,28 m ²
3. Dormitorio principal	14,03 m ²
4. Baño principal	4,20 m ²
5. Distribuidor	2,69 m ²
6. Dormitorio 1	10,32 m ²
7. Baño 1	3,83 m ²
8. Dormitorio 2	14,29 m ²
9. Baño 2	3,69 m ²
10. Terraza	20,60 m ²
SUPERFICIE ÚTIL INTERIOR	88,25 m²
SUPERFICIE ÚTIL EXTERIOR	20,60 m²
SUPERFICIE ÚTIL TOTAL	108,85 m²
SUP. CONSTRUIDA con p.p.z.z.c.c.	112,51 m²
SUP. EXTERIOR	22,56 m²
SUP. TOTAL con p.p.zz.cc	135,07 m²

SUPERFICIES SEGÚN DECRETO BOJA 218/2005

SUPERFICIE ÚTIL	97,08 m ²
SUP. CONSTRUIDA	122,71 m ²



3 DORMITORIOS

El presente plano es meramente informativo y se basa en el Proyecto del Edificio. Superficies, distribución y representación gráfica podrán variar por motivos técnicos, jurídicos o de ejecución. El mobiliario es orientativo y no está incluido salvo lo indicado en la memoria de calidades. Esta información no constituye oferta vinculante ni garantía contractual.



PLANTA BAJA / PORTAL II / VIVIENDA A



AZURELIVING



ESTANCIA	SUPERFICIE
1. Salón / Cocina / Comedor	28,42 m ²
2. Vestíbulo	2,04 m ²
3. Dormitorio principal	15,89 m ²
4. Baño principal	4,04 m ²
5. Distribuidor	1,81 m ²
6. Dormitorio 1	11,68 m ²
7. Baño 1	4,09 m ²
8. Jardín	58,46 m ²
SUPERFICIE ÚTIL INTERIOR	67,97 m²
SUPERFICIE ÚTIL EXTERIOR	58,46 m²
SUPERFICIE ÚTIL TOTAL	126,43 m²
SUP. CONSTRUIDA con p.p.z.z.c.c.	87,04 m²
SUP. EXTERIOR	67,02 m²
SUP. TOTAL con p.p.zz.cc	154,06 m²

SUPERFICIES SEGÚN DECRETO BOJA 218/2005

SUPERFICIE ÚTIL	74,77 m ²
SUP. CONSTRUIDA	94,95 m ²



PLANTA BAJO

El presente plano es meramente informativo y se basa en el Proyecto del Edificio. Superficies, distribución y representación gráfica podrán variar por motivos técnicos, jurídicos o de ejecución. El mobiliario es orientativo y no está incluido salvo lo indicado en la memoria de calidades. Esta información no constituye oferta vinculante ni garantía contractual.



PLANTA ÁTICO / PORTAL II / VIVIENDAS A Y D



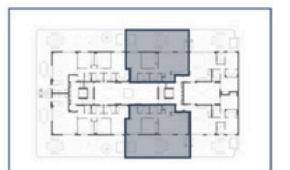
AZURELIVING



ESTANCIA	SUPERFICIE
1. Salón / Cocina / Comedor	26,56 m ²
2. Vestíbulo	3,53 m ²
3. Dormitorio principal	16,09 m ²
4. Baño principal	3,70 m ²
5. Distribuidor	1,53 m ²
6. Dormitorio 1	10,61 m ²
7. Baño 1	3,70 m ²
8. Terraza	53,24 m ²
SUPERFICIE ÚTIL INTERIOR	65,72 m²
SUPERFICIE ÚTIL EXTERIOR	53,24 m²
SUPERFICIE ÚTIL TOTAL	118,96 m²
SUP. CONSTRUIDA con p.p.z.z.c.c.	82,71 m²
SUP. EXTERIOR	57,78 m²
SUP. TOTAL con p.p.zz.cc	140,49 m²

SUPERFICIES SEGÚN DECRETO BOJA 218/2005

SUPERFICIE ÚTIL	72,29 m ²
SUP. CONSTRUIDA	90,30 m ²



PLANTA ÁTICO

El presente plano es meramente informativo y se basa en el Proyecto del Edificio. Superficies, distribución y representación gráfica podrán variar por motivos técnicos, jurídicos o de ejecución. El mobiliario es orientativo y no está incluido salvo lo indicado en la memoria de calidades. Esta información no constituye oferta vinculante ni garantía contractual.





LA CALIDAD

en cada detalle

- Fachada y carpintería exterior**
Facade and exterior carpentry
- Interiores y acabados de PROCELANOSA**
Interiors and finishes by PROCELANOSA
- Cocina equipada y muebles de diseño**
Fully equipped kitchen and designer furniture
- Baños de diseño**
Designer bathrooms
- Aerothermia y climatización**
Aerothermal energy and air conditioning
- Zonas comunes y terrazas**
Common areas and terraces

FACHADA Y CARPINTERÍA

Enfoscado con aislamiento térmico Código Técnico de la Edificación. Carpintería de alta calidad con rotura de puente térmico, vidrios bajo emisivos y control solar. Persianas motorizadas en dormitorios.

Plastered walls with thermal insulation compliant with the Building Technical Code. High-quality joinery with thermal break, low-emissivity glass, and solar control. Motorized blinds in bedrooms.

COCINA

Cocina de diseño con mobiliario de la marca PORCELANOSA y encimera porcelánica. Mobiliario y encimeras personalizables. Completamente equipada: Frigorífico, lavadora, lavavajillas integrado, placa inducción, horno y campana de la firma BOSCH. Fregadero con grifo extensible de diseño.

Designer kitchen with Porcelanosa cabinetry and porcelain countertop. Customizable cabinetry and countertops. Fully equipped: Bosch refrigerator, washing machine, integrated dishwasher, induction hob, oven, and extractor hood. Designer sink with pull-out faucet.

AEROTERMIA Y DOMÓTICA

Aerotermia frío/calor para cagua caliente sanitaria y climatización por conducto con control wifi. Videoportero en color. Preinstalación recarga vehículo eléctrico. Taquillas tipo smart-locker para recogida de pedidos

Aerothermal heating and cooling system for domestic hot water and ducted air conditioning with Wi-Fi control. Color video intercom. Pre-installation for electric vehicle charging. Smart-locker-style lockers for order collection.

ACABADOS INTERIORES

Acabado porcelánico rectificado de alta calidad y gran formato de la marca PORCELANOSA con tres modelos a elegir. Puerta de entrada blindada y puertas interiores lacadas en blanco. Armarios empotrados tipo block.

High-quality, large-format rectified porcelain tile from Porcelanosa, with three models to choose from. Armored front door and white lacquered interior doors. Built-in wardrobes.

BAÑOS

Equipamiento de baño de la firma Noken (Grupo PORCELANOSA) de gama alta con griferías y sanitarios de diseño contemporáneo. Mueble con lavabo y cajones. Espejo con iluminación LED en baño principal. Mamparas de ducha.

High-end bathroom fixtures by Noken (Porcelanosa Group), featuring contemporary faucets and sanitary ware. Vanity unit with sink and drawers, LED-illuminated mirror in the main bathroom. Shower enclosures.

TERRAZAS Y ZONAS COMUNES

Toma corriente y TV. Toma de agua y desagüe en terrazas. Techo con acabado texturizado de alta calidad. Piscina con iluminación nocturna. Gimnasio. Coworking. Zona barbacoa.

Power outlets and TV. Water and drainage connections on terraces. High-quality textured ceiling. Swimming pool with nighttime lighting. Gym. Coworking space. Barbecue area.

ÁTICOS

- **Jacuzzi**
Jacuzzi
- **Cocina de verano**
Summer kitchen

PLANTA BAJAS

- **Jacuzzi**
Jacuzzi
- **Puerta de acceso a jardín común**
Gate to shared garden

TODAS LAS VIVIENDAS

- **Domótica completa**
Complete home automation
- **Personalización de armarios**
Wardrobe customization
- **Foseado perimetral con iluminación LED de intensidad regulable que permite crear diferentes ambientes, aportando un acabado decorativo y moderno al espacio**
Perimeter recessed lighting with adjustable intensity LED lighting that allows you to create different atmospheres, providing a decorative and modern finish to the space

PROMUEVE:

FIDES
REAL ESTATE DEVELOPMENT

COMERCIALIZA:

BySales.

azure@bysales.es
+34 650 476 488

NOTA: La presente información, perspectiva, medidas, cotas y documentación gráfica tienen carácter orientativo, no siendo vinculantes desde el punto de vista contractual. En consecuencia, estarán sujetas a posibles modificaciones por exigencias de índole técnica, jurídica o administrativa derivadas de la obtención de las licencias y autorizaciones necesarias, así como necesidades constructivas o de diseño a juicio de la Dirección de Obra, sin que ello suponga merma de calidad. El mobiliario, jardinería y electrodomésticos tienen carácter meramente ornamental y, por tanto, no se entregan con la vivienda excepto cuando estén expresamente incluidos en la memoria de calidades. Las cotas de armarios se refieren a huecos de albanilería. El mobiliario de cocina y la disposición de los electrodomésticos pueden sufrir ligeras variaciones en función de su montaje definitivo. Los solados y alicatados tienen igualmente carácter orientativo, pudiendo sufrir modificaciones.

NOTE: The present information, perspectives, measurements, and graphic documentation are indicative and are not contractually binding. Consequently, they are subject to possible modifications due to technical, legal, or administrative requirements arising from obtaining the necessary licenses and authorizations, as well as constructive or design needs at the discretion of the Project Management, without this implying any reduction in quality. Furniture, landscaping, and appliances are purely decorative and therefore are not included with the home unless expressly stated in the quality specifications. Closet dimensions refer to masonry openings. Kitchen furniture and appliance arrangements may undergo slight variations depending on their final installation. Flooring and tiling are also indicative and may be subject to changes.