

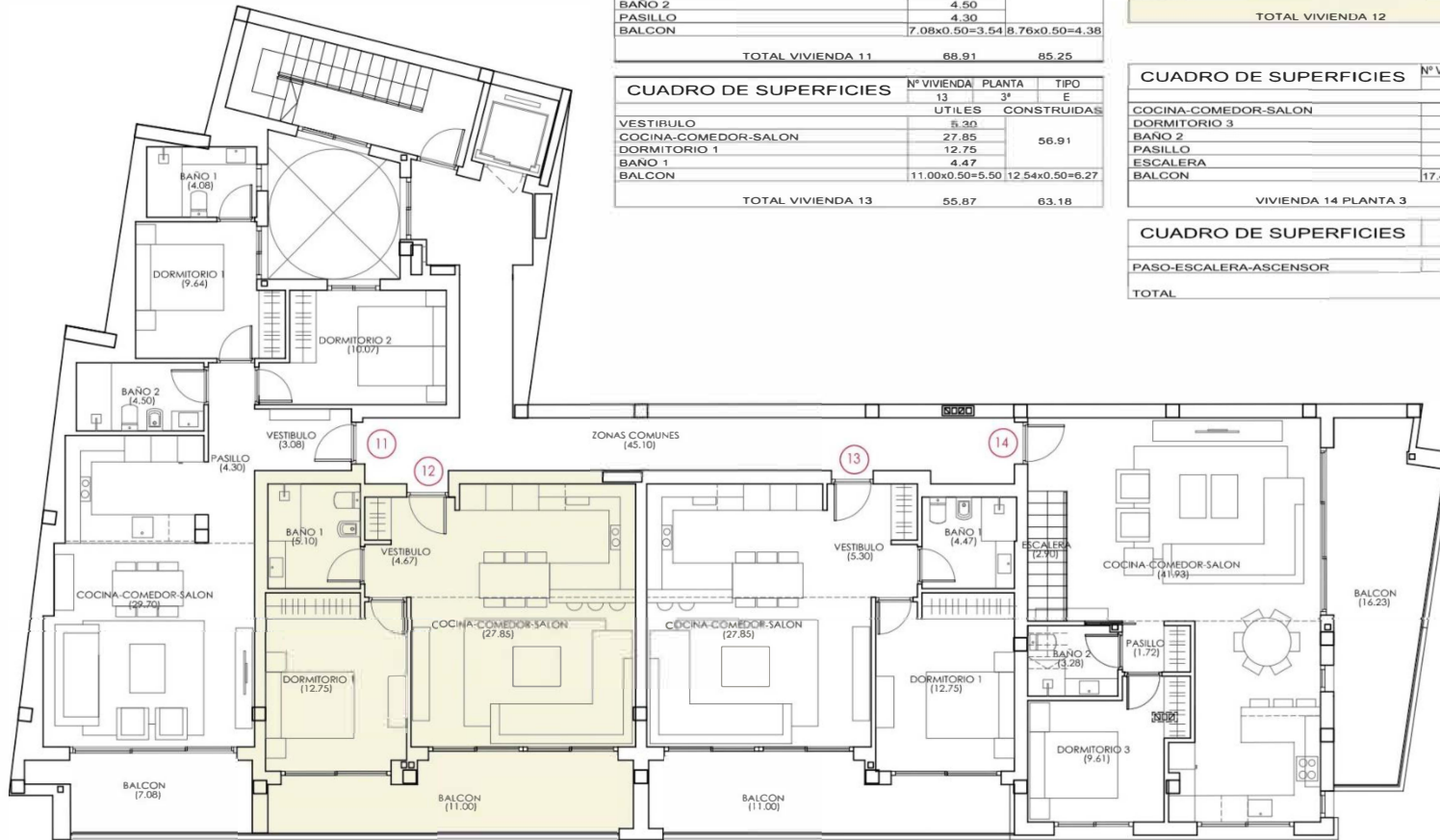
CUADRO DE SUPERFICIES	Nº VIVIENDA		PLANTA		TIPO	
	11	3ª	3ª	C	U	C
VESTIBULO					3.08	
COCINA-COMEDOR-SALON					29.70	
DORMITORIO 1					9.64	
DORMITORIO 2					10.07	80.87
BAÑO 1					4.08	
BAÑO 2					4.50	
PASILLO					4.30	
BALCON					7.08x0.50=3.54	8.76x0.50=4.38
<b>TOTAL VIVIENDA 11</b>					<b>68.91</b>	<b>85.25</b>

CUADRO DE SUPERFICIES	Nº VIVIENDA		PLANTA		TIPO	
	13	3ª	3ª	E	U	C
VESTIBULO					5.30	
COCINA-COMEDOR-SALON					27.85	
DORMITORIO 1					12.75	56.91
BAÑO 1					4.47	
BALCON					11.00x0.50=5.50	12.54x0.50=6.27
<b>TOTAL VIVIENDA 13</b>					<b>55.87</b>	<b>63.18</b>

CUADRO DE SUPERFICIES	Nº VIVIENDA		PLANTA		TIPO	
	12	3ª	3ª	D	U	C
VESTIBULO					4.67	
COCINA-COMEDOR-SALON					27.85	
DORMITORIO 1					12.75	56.94
BAÑO 1					5.10	
BALCON					11.00x0.50=5.50	12.74x0.50=6.37
<b>TOTAL VIVIENDA 12</b>					<b>55.87</b>	<b>63.31</b>

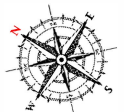
CUADRO DE SUPERFICIES	Nº VIVIENDA		PLANTA		TIPO	
	14	3ª	3ª	G	U	C
COCINA-COMEDOR-SALON					41.93	
DORMITORIO 3					9.61	70.19
BAÑO 2					3.28	
PASILLO					1.72	
ESCALERA					2.90	
BALCON					17.42x0.50=8.71	19.86x0.50=9.93
<b>VIVIENDA 14 PLANTA 3</b>					<b>68.15</b>	<b>80.12</b>

CUADRO DE SUPERFICIES	ZONAS COMUNES-PLANTA 3ª	
	UTILES	CONSTRUIDAS
PASO-ESCALERA-ASCENSOR	45.10	58.89
<b>TOTAL</b>	<b>45.10</b>	<b>58.89</b>



## PLANTA TERCERA 3

EDIFICIO VICTORIA "I"



# VIVIENDA 12

La vista desde arriba

