

EDIFICIO VENTO
TORREVIEJA



EDIFICIO VENTO, EXCLUSIVIDAD Y LUJO EN EL CENTRO DE TORREVIEJA | ALICANTE
VENTO BUILDING, EXCLUSIVITY AND LUXURY IN THE CENTER OF TORREVIEJA | ALICANTE

EDIFICIO VENTO
TORREVIEJA 

EDIFICIO VENTO, EXCLUSIVIDAD Y LUJO EN EL CENTRO DE TORREVIEJA | ALICANTE
VENTO BUILDING, EXCLUSIVITY AND LUXURY IN THE CENTER OF TORREVIEJA | ALICANTE





DOSSIER DE VENTA
INDICE



Página 2
INDICE
INDEX

Páginas 50, 51, 52
MEMORIA DE CALIDADES
BUILDING SPECIFICATIONS

Páginas 3, 4 y 5
TORREVIEJA
TORREVIEJA

Página 6
UBICACIÓN
LOCATION

Página 7
EDIFICIO VENTO
EDIFICIO VENTO

Páginas 8, 9, 10, 11, 12, 13, 14, 15, 16
APARTAMENTOS DE 1 DORMITORIO
1 BEDROOM APARTMENTS

Páginas 17, 18, 19, 20, 21, 22, 23, 24, 25, 26
APARTAMENTOS DE 2 DORMITORIO
2 BEDROOMS APARTMENTS

Páginas 27, 28, 29, 30, 31, 32, 33, 34, 35, 36
ÁTICO A - 2 DORMITORIOS
PENTHOUSE A - 2 BEDROOMS

Páginas 37, 38, 39, 40, 41, 42, 43, 44, 45, 46, 47, 48, 49
ÁTICO B - 3 DORMITORIOS
PENTHOUSE B - 3 BEDROOMS



Edificio Vento en Torrevieja Centro

Ubicada en la costa sur de la provincia de Alicante, Torrevieja es hoy una de las ciudades mediterráneas con mayor vitalidad y servicios durante todo el año. Su centro urbano es el verdadero corazón de la ciudad: un entorno dinámico donde conviven comercios tradicionales, nuevas propuestas gastronómicas, zonas peatonales y espacios de encuentro que dan vida a las calles a cualquier hora del día.

Residir en pleno centro significa disfrutar de una vida cómoda y práctica, con todo al alcance a pie: supermercados, farmacias, cafeterías, restaurantes, bancos, tiendas y servicios esenciales se integran en un entorno accesible y activo.

Es una zona pensada para vivirla, donde el día a día se desarrolla con facilidad y sin necesidad de grandes desplazamientos. A pocos minutos se encuentran el paseo marítimo y el mar, que aportan luz, amplitud y ese carácter mediterráneo que define la ciudad. La combinación entre vida urbana y cercanía a la costa crea un equilibrio perfecto entre dinamismo y bienestar.

Vivir en el corazón de Torrevieja es apostar por ubicación, servicios y calidad de vida, en una zona consolidada, con ambiente durante todo el año y una clara proyección de futuro dentro de la ciudad.

Vento Building in Torrevieja Center

Located on the southern coast of the province of Alicante, Torrevieja is today one of the Mediterranean cities offering the greatest vitality and year-round services. Its urban center is the true heart of the city: a dynamic setting where traditional shops, new gastronomic concepts, pedestrian areas, and social spaces come together to bring life to the streets at any time of day.

Living right in the center means enjoying a comfortable and practical lifestyle, with everything within walking distance: supermarkets, pharmacies, cafés, restaurants, banks, shops, and essential services are all integrated into an accessible and lively environment.

It is an area designed to be lived in, where daily life unfolds with ease and without the need for long commutes. Just a few minutes away are the seafront promenade and the Mediterranean Sea, which bring light, openness, and the distinctive coastal character that defines the city. The combination of urban living and proximity to the coast creates a perfect balance between energy and wellbeing.

Living in the heart of Torrevieja means choosing location, services, and quality of life in a well-established area with year-round atmosphere and a strong outlook for the city's future.



Playas en Torre Vieja

Las playas de Torre Vieja son uno de los grandes atractivos de la ciudad, combinando arenas doradas, aguas tranquilas y una excelente dotación de servicios. Su litoral alterna playas urbanas perfectamente equipadas con calas más naturales, ofreciendo opciones para todos los estilos de vida.

En pleno núcleo urbano destacan playas como Playa del Cura y Los Locos, muy valoradas por su fácil acceso, paseo marítimo, restaurantes y ambiente durante todo el año. Son espacios ideales tanto para el baño como para disfrutar de terrazas frente al mar y largos paseos junto a la costa.

Hacia el norte se extiende La Mata, una de las playas más amplias de la zona, con un entorno más abierto y natural. Su longitud y su conexión con zonas de dunas y espacios protegidos la convierten en un lugar perfecto para caminar, practicar deporte o relajarse junto al Mediterráneo.

Además, Torre Vieja cuenta con pequeñas calas rocosas y rincones más tranquilos, como Cala Ferris, donde la vegetación y el paisaje aportan un carácter más íntimo y paisajístico.

Las playas de Torre Vieja no son solo un lugar para el verano, sino parte esencial del estilo de vida mediterráneo que define la ciudad.

Beaches in Torre Vieja

Torre Vieja's beaches are among the city's greatest attractions, combining golden sand, calm waters, and excellent amenities. Its coastline alternates between well-equipped urban beaches and more natural coves, offering options to suit every lifestyle.

Right in the heart of the city, beaches such as Playa del Cura and Playa de Los Locos stand out. They are highly appreciated for their easy access, seafront promenade, restaurants, and lively atmosphere throughout the year. These are ideal spots for swimming, enjoying seaside terraces, and taking long walks along the coast.

To the north lies Playa de La Mata, one of the widest beaches in the area, with a more open and natural setting. Its length and connection to dune systems and protected areas make it a perfect place for walking, playing sports, or simply relaxing by the Mediterranean.

Torre Vieja also features small rocky coves and quieter spots, such as Cala Ferris, where the vegetation and landscape create a more intimate and scenic atmosphere.

The beaches of Torre Vieja are not just a summer destination, but an essential part of the Mediterranean lifestyle that defines the city.





Servicios en Torrevieja

Torrevieja ofrece una red completa de servicios e infraestructuras que garantizan calidad de vida durante todo el año. La ciudad combina sanidad avanzada, amplias instalaciones deportivas y una variada oferta de ocio, convirtiéndose en un entorno ideal tanto para residencia habitual como vacacional.

Torrevieja cuenta con una excelente cobertura sanitaria pública y privada: Hospital Universitario de Torrevieja, centro hospitalario de referencia en la comarca, con urgencias 24h, especialidades médicas, cirugía y tecnología de diagnóstico avanzada. Hospitales y clínicas privadas como Quirónsalud Torrevieja, que ofrecen atención multilingüe y servicios médicos de alto nivel. Red de centros de salud distribuidos por la ciudad y pedanías. Amplia disponibilidad de farmacia.

La ciudad destaca por su amplia oferta deportiva: Complejo de la Ciudad Deportiva de Torrevieja, con pistas de atletismo, fútbol, tenis y pádel. Piscinas cubiertas y al aire libre, pabellones polideportivos y gimnasios municipales. Actividades náuticas en el Real Club Náutico Torrevieja, referente en vela, remo y deportes acuáticos. Varios campos de golf de prestigio a pocos minutos en coche. Carriles bici y paseos marítimos ideales para caminar o practicar deporte al aire libre durante todo el año.

Services in Torrevieja

Torrevieja offers a comprehensive network of services and infrastructure that guarantee a high quality of life year-round. The city combines advanced healthcare, extensive sports facilities, and a diverse range of leisure activities, making it an ideal setting for both permanent residence and holidays.

Torrevieja boasts excellent public and private healthcare coverage: the Torrevieja University Hospital, a leading hospital in the region, with 24-hour emergency services, medical specialties, surgery, and advanced diagnostic technology. Private hospitals and clinics such as Quirónsalud Torrevieja offer multilingual care and high-level medical services. A network of health centers is distributed throughout the city and surrounding villages. Pharmacies are readily available.

The city is also known for its wide range of sports facilities: the Torrevieja Sports City Complex, with athletics tracks, football pitches, tennis courts, and padel courts; indoor and outdoor swimming pools; multi-sports pavilions; and municipal gyms. Nautical activities are available at the Real Club Náutico Torrevieja, a leading center for sailing, rowing, and other water sports. Several prestigious golf courses are just a short drive away. Cycle paths and seafront promenades are ideal for walking or enjoying outdoor sports year-round.

Ubicación Edificio Vento

El Edificio Vento se sitúa en pleno núcleo urbano de Torrevieja, en la intersección de Calle San Pablo nº 3 con Calle Gabriel Miró, una localización estratégica que combina vida de barrio, servicios y proximidad a los principales puntos de interés de la ciudad.

Su emplazamiento en esquina y su orientación a levante y sur proporcionan a las viviendas una condición especialmente favorable:

- Iluminación natural abundante durante todo el día
- Ventilación cruzada gracias a su doble fachada
- Carácter completamente exterior en todas las viviendas

Esta orientación no solo mejora el confort térmico y la eficiencia energética, sino que también eleva la calidad espacial de los interiores, generando ambientes luminosos, soleados y agradables durante todo el año.

La zona destaca por su entorno consolidado, con acceso peatonal a comercios, restauración, servicios cotidianos y conexiones directas con las principales avenidas de la ciudad. Una ubicación céntrica que permite disfrutar de la vida urbana sin necesidad de vehículo, aportando comodidad y valor residencial a largo plazo.

No dude en visitar nuestra obra: puede acceder directamente a la ubicación a través del enlace que encontrará a la derecha utilizando Google Maps o su navegador GPS habitual.



Location Vento Building

The Vento Building is located in the heart of Torrevieja, at the intersection of Calle San Pablo nº 3 and Calle Gabriel Miró, a strategic location that combines a vibrant neighborhood atmosphere, convenient services, and proximity to the city's main attractions.

Its corner location and east-south orientation provide the apartments with exceptionally favorable conditions:

- Abundant natural light throughout the day
- Cross ventilation thanks to its double facade
- Completely exterior-facing apartments

This orientation not only improves thermal comfort and energy efficiency but also enhances the spatial quality of the interiors, creating bright, sunny, and pleasant environments year-round.

The area is known for its established neighborhood, with pedestrian access to shops, restaurants, everyday services, and direct connections to the city's main avenues. This central location allows residents to enjoy urban life without needing a car, providing convenience and long-term residential value.

Feel free to visit our work: you can access the location directly via the link on the right using Google Maps or your usual GPS browser.





Edificio Vento

Edificio Vento es un residencial exclusivo compuesto por 10 viviendas diseñado para quienes buscan calidad, confort y una ubicación privilegiada en pleno corazón de la ciudad.

El proyecto ofrece viviendas de 1, 2 y 3 dormitorios, todas ellas completamente exteriores, lo que garantiza una excelente iluminación natural y ventilación cruzada durante todo el año.

Cada vivienda ha sido concebida con una distribución funcional y contemporánea, pensada para maximizar el espacio y el bienestar. Calidades que marcan la diferencia

En Edificio Vento, cada detalle ha sido cuidadosamente seleccionado para ofrecer un estándar superior de confort:

- Terrazas privadas en todas las viviendas
- Suelos radiantes eléctricos en baños, aportando confort térmico y eficiencia
- Preinstalación de aire acondicionado por conductos
- Fachadas exteriores aplacadas con materiales de primera calidad, combinando estética y durabilidad
- Carpinterías y acabados de alto nivel
- Diseño moderno con líneas limpias y elegantes

Edificio Vento no es solo una vivienda, es una forma de vivir el centro con estilo, comodidad y calidad.

Vento Building

Edificio Vento is an exclusive residential complex comprised of 10 apartments designed for those seeking quality, comfort, and a prime location in the heart of the city.

The project offers 1, 2, and 3-bedroom apartments, all with exterior views, guaranteeing excellent natural light and cross-ventilation year-round.

Each apartment has been designed with a functional and contemporary layout, intended to maximize space and well-being. Qualities that make the difference

At Edificio Vento, every detail has been carefully selected to offer a superior standard of comfort:

- Private terraces in all apartments
- Electric underfloor heating in bathrooms, providing thermal comfort and efficiency
- Pre-installation for ducted air conditioning
- Exterior facades clad with premium materials, combining aesthetics and durability
- High-end joinery and finishes
- Modern design with clean, elegant lines

Edificio Vento is not just a home; it's a way of experiencing the city center with style, comfort, and quality.



1 Dormitorio

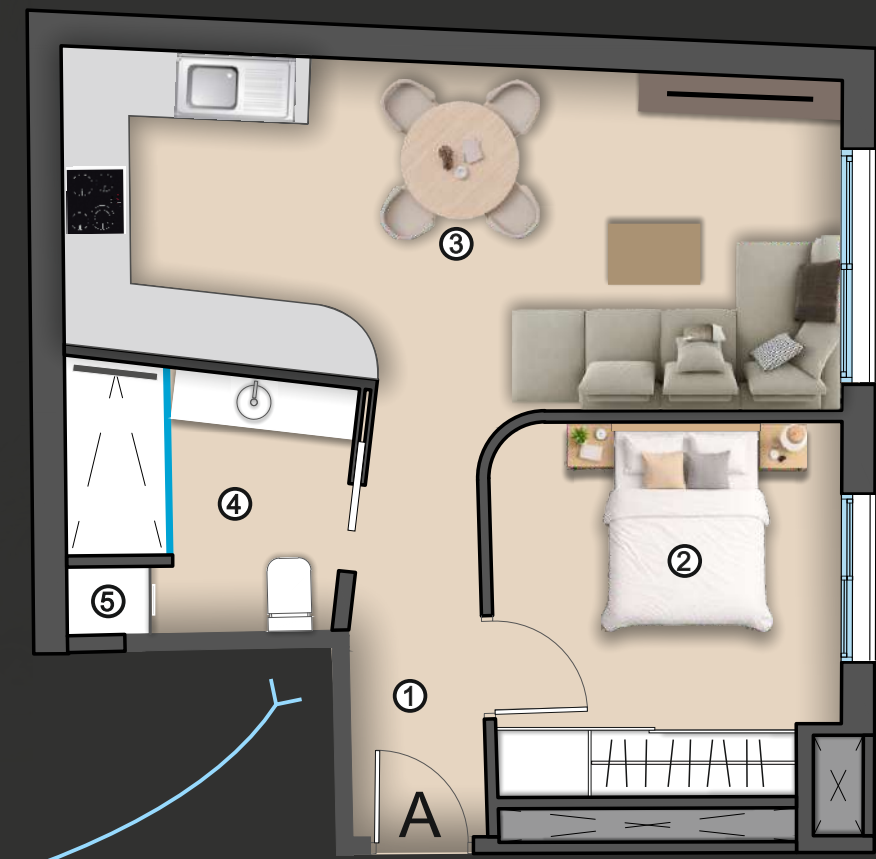
VIVIENDAS DE 1 DORMITORIO

EN PLANTAS: B, 1, 2 Y 3

1 Bedroom

1 BEDROOM APARTMENTS

ON FLOORS: GF, 1, 2 Y 3



PLANTA BAJA

TIPO A

1 Dormitorio

Tipo A - 1 Dormitorio

- ① Distribuidor 4,55 m²
- ② Dormitorio 10,11 m²
- ③ Salón-Comedor-Cocina 20,14 m²
- ④ Baño 5,83 m²
- ⑤ Lavadora y Secadora

TOTAL

48,12 m²

GROUND FLOOR

TYPE A

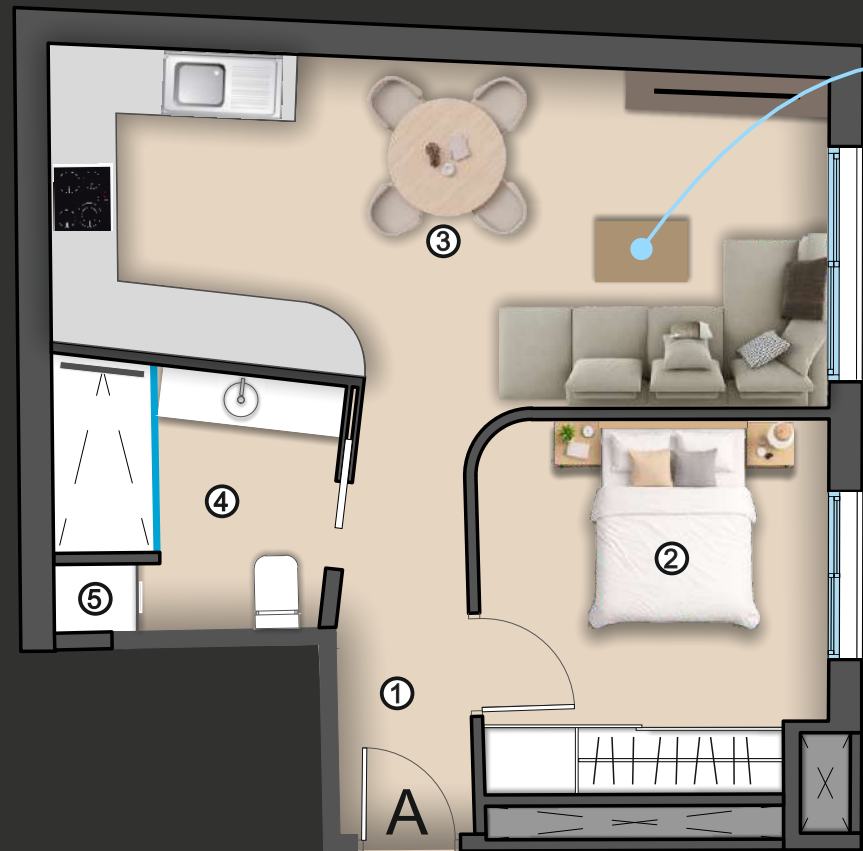
1 Bedroom

Type A - 1 Bedroom

- ① Distributor 4,55 m²
- ② Bedroom 10,11 m²
- ③ Living Room - Dining Room - Kitchen 20,14 m²
- ④ Bathroom 5,83 m²
- ⑤ Washing Machine and Dryer

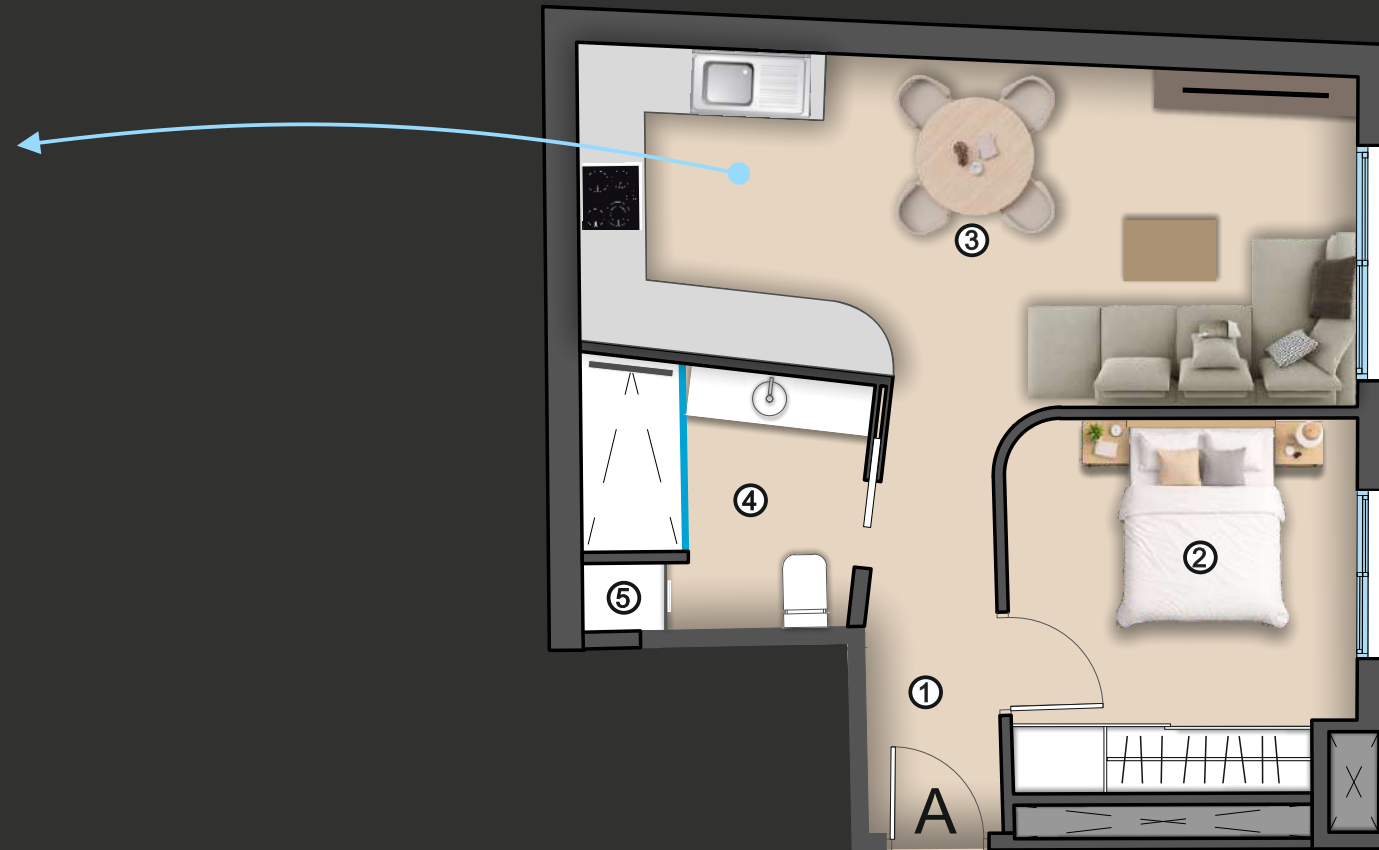
TOTAL

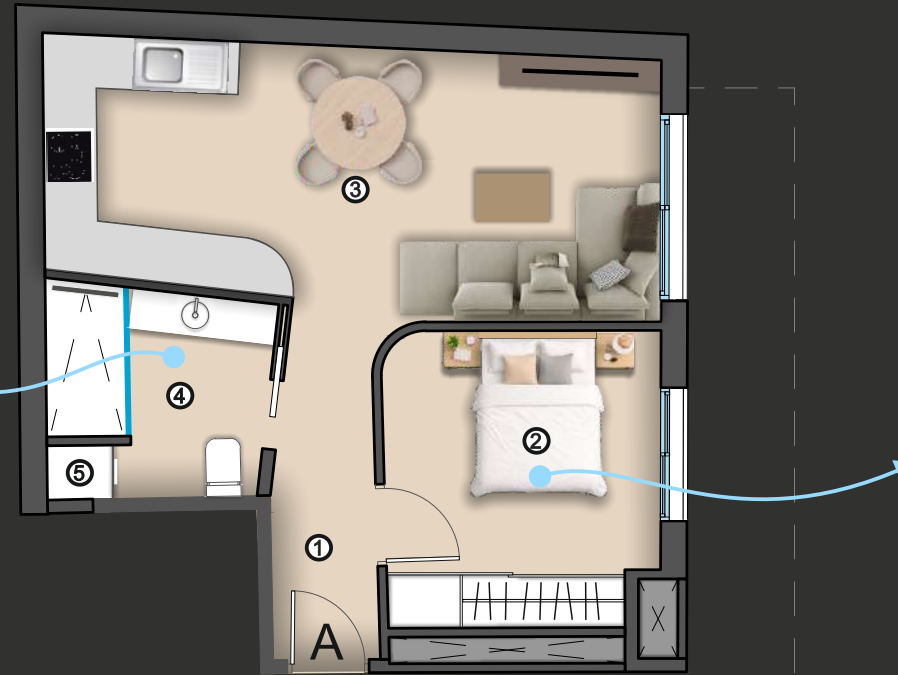
48,12 m²



EDIFICIO VENTO
TORREVIEJA

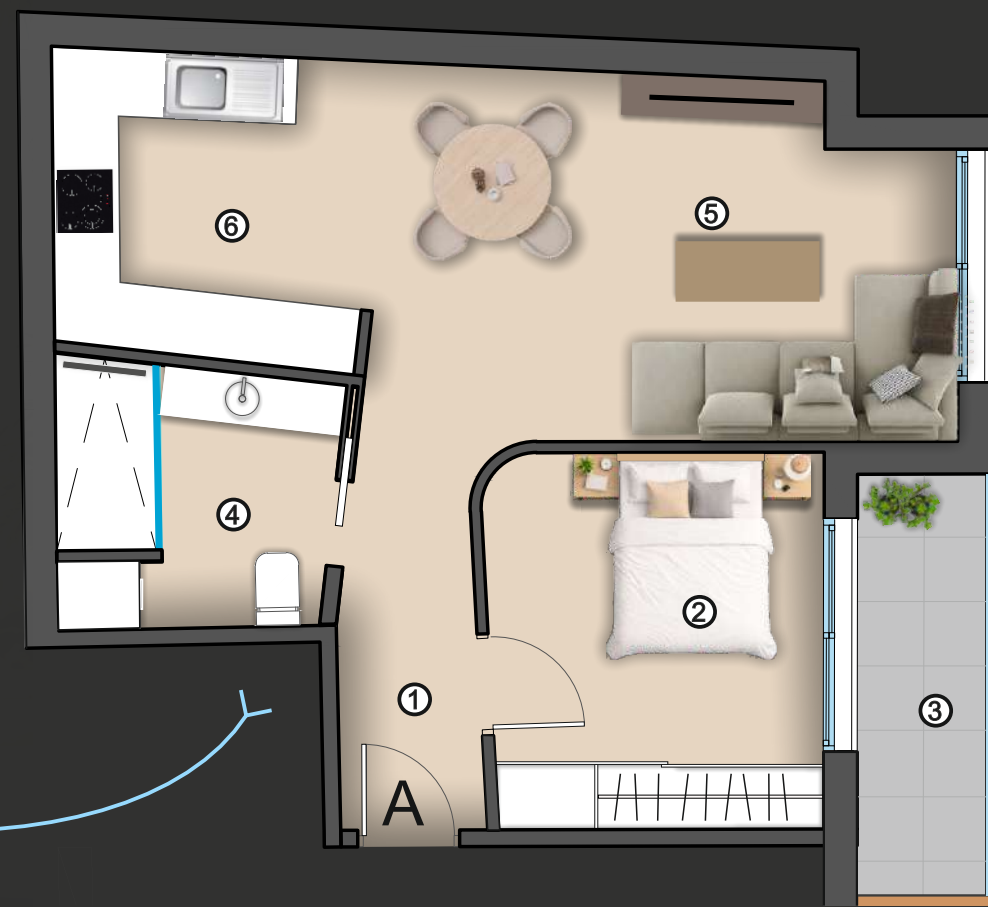






EDIFICIO VENTO
TORREVIEJA





PLANTAS: 1, 2 Y 3

TIPO A

1 Dormitorio

Tipo A - 1 Dormitorio

- ❶ Distribuidor 5,28 m²
- ❷ Dormitorio 10,22 m²
- ❸ Terraza 4,28 m²
- ❹ Baño 5,83 m²
- ❺ Salón-Comedor 16,45 m²
- ❻ Cocina 7,33 m²
- ❼ Lavadora Secadora

TOTAL

58,39 m²

ON FLOORS: GF, 1, 2 Y 3

TYPE A

1 Bedroom

Type A - 1 Bedroom

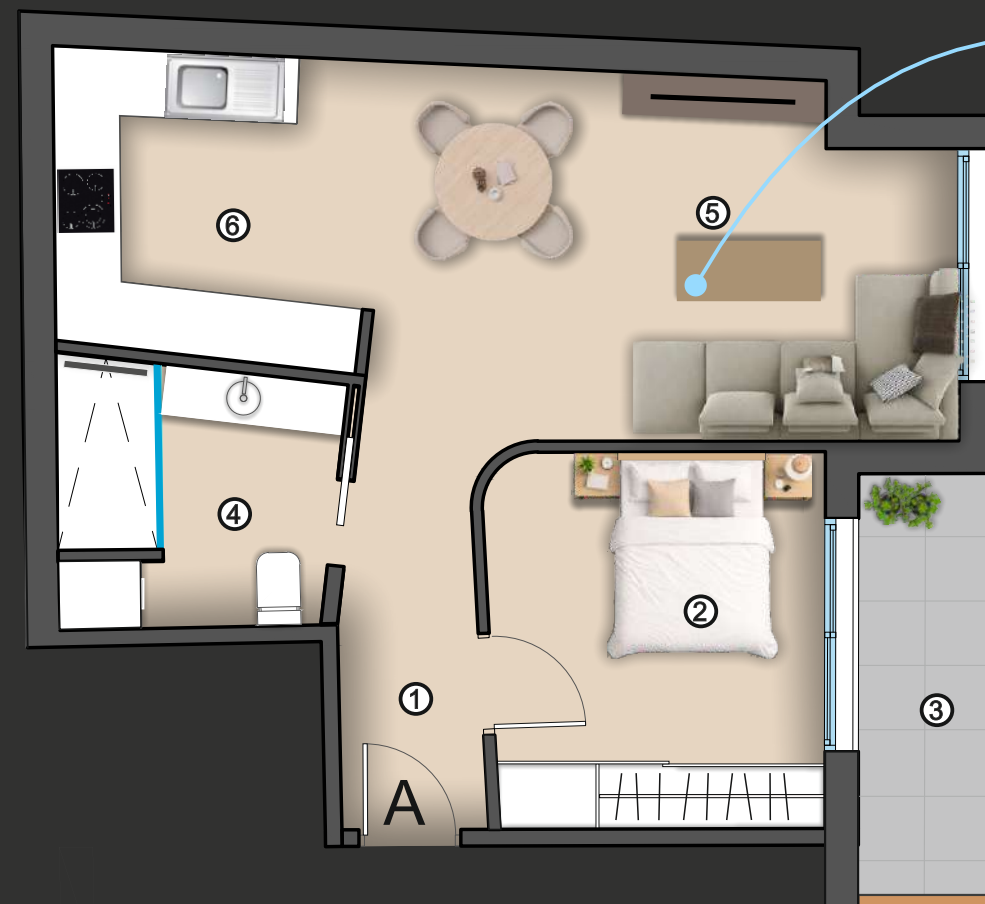
- ❶ Distributor 5,28 m²
- ❷ Bedroom 10,22 m²
- ❸ Terrace 4,28 m²
- ❹ Bathroom 5,83 m²
- ❺ LivingRoom - DiningRoom 16,45 m²
- ❻ Kitchen 7,33 m²
- ❼ WasherDryer

TOTAL

58,39 m²

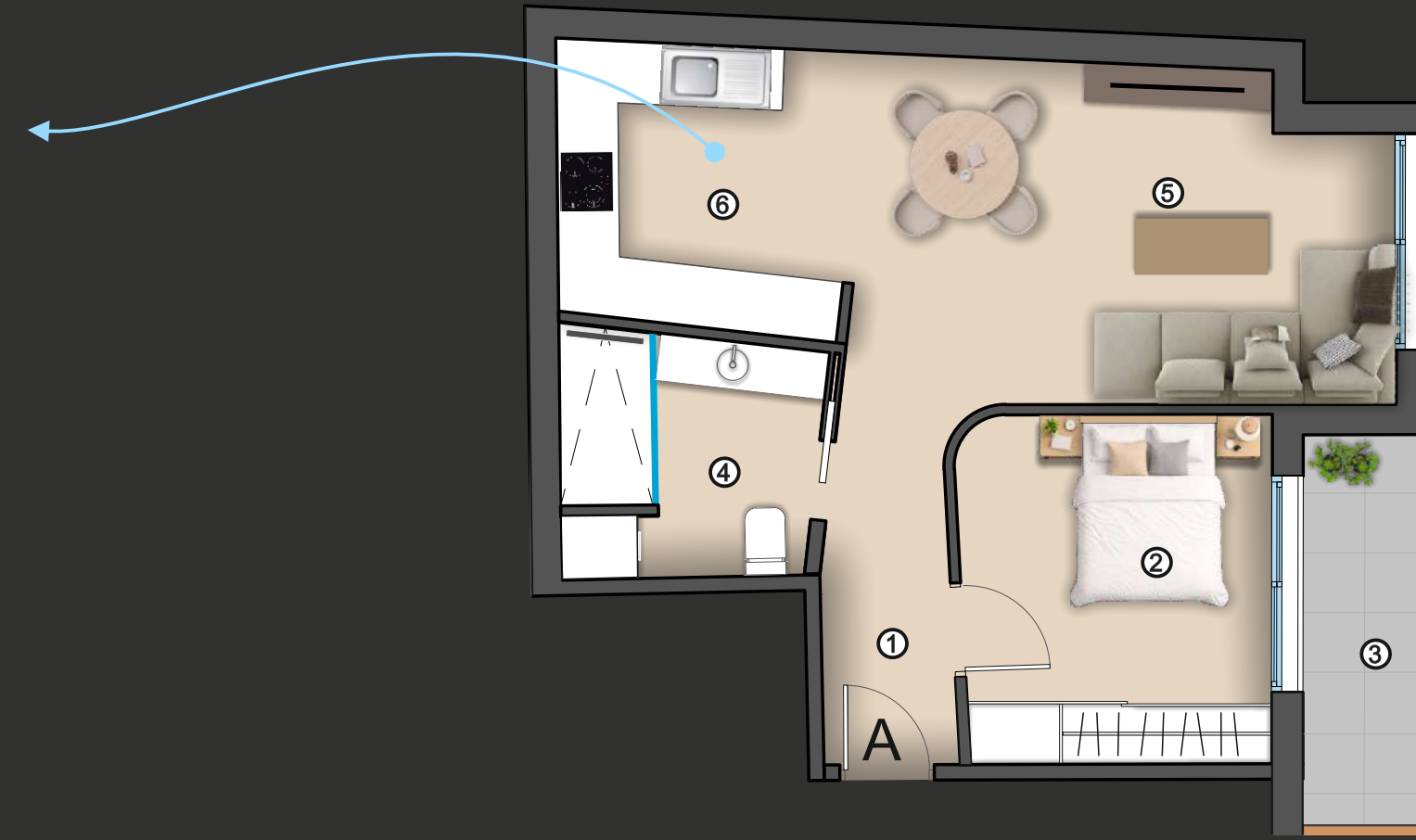
EDIFICIO VENTO
TORREVIEJA





EDIFICIO VENTO
TORREVIEJA







EDIFICIO VENTO
TORREVIEJA





2 Dormitorios

VIVIENDAS DE 2 DORMITORIOS

EN PLANTAS: B, 1, 2, 3, 4, 5 Y 6

2 Bedrooms

2 BEDROOMS APARTMENTS

ON FLOORS: GF, 1, 2, 3, 4, 5 Y 6



PLANTA BAJA

TIPO B
2 Dormitorios

Tipo B - 2 Dormitorios

- ❶ Distribuidor 5,67 m²
- ❷ Dormitorio 1 10,22 m²
- ❸ Dormitorio 2 8,14 m²
- ❹ Baño 4,24 m²
- ❺ Salón-Comedor Cocina 21,76 m²
- ❻ Lavadora Secadora

TOTAL
59,92 m²

GROUND FLOOR

TYPE B
2 Bedrooms

Type B - 2 Bedrooms

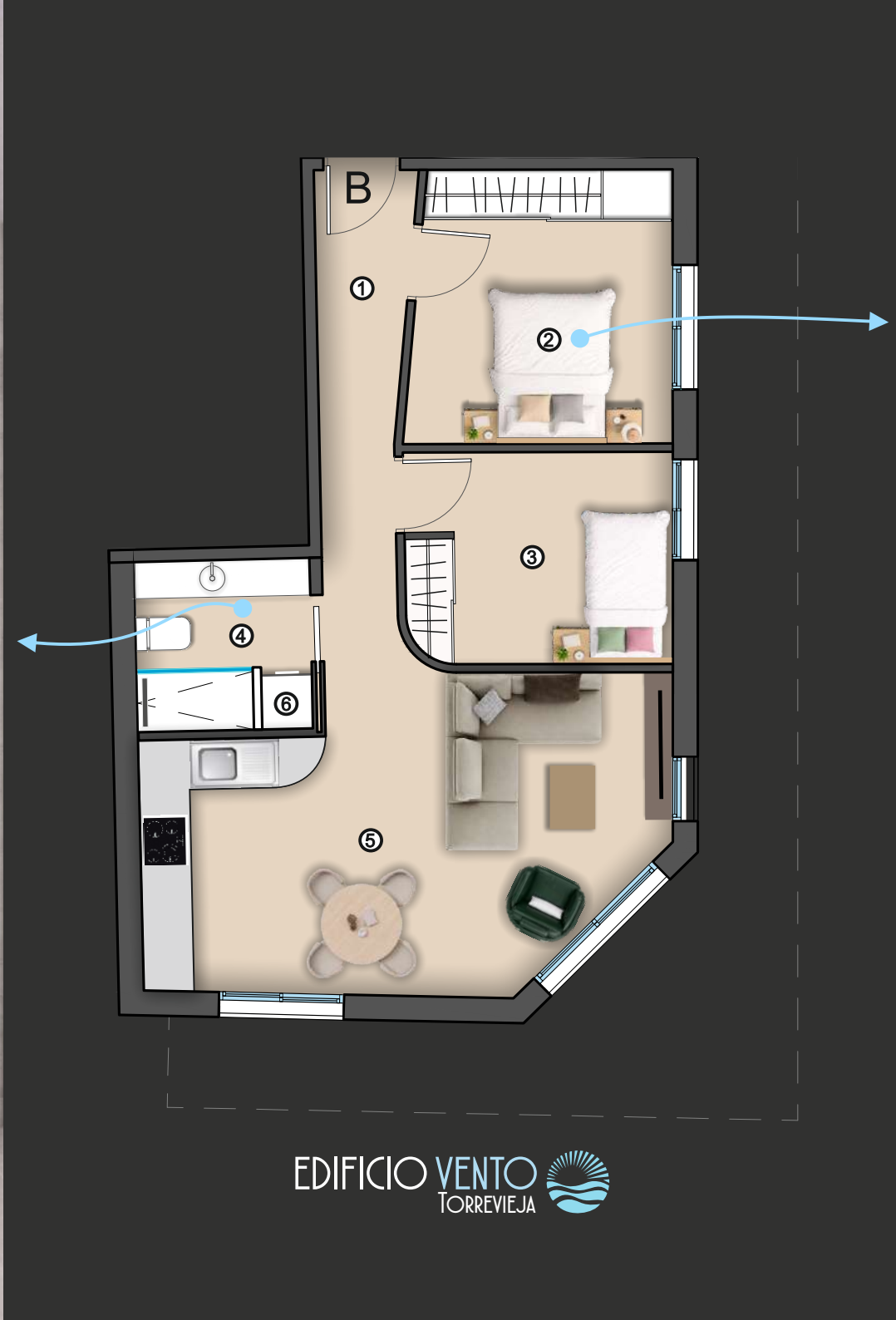
- ❶ Distributor 5,67 m²
- ❷ Bedroom 1 10,22 m²
- ❸ Bedroom 2 8,14 m²
- ❹ Bathroom 4,24 m²
- ❺ LivingRoom - DiningRoom - Kitchen 21,76 m²
- ❻ Washer Dryer

TOTAL
59,92 m²



EDIFICIO VENTO
TORREVIEJA





EDIFICIO VENTO
TORREVIEJA





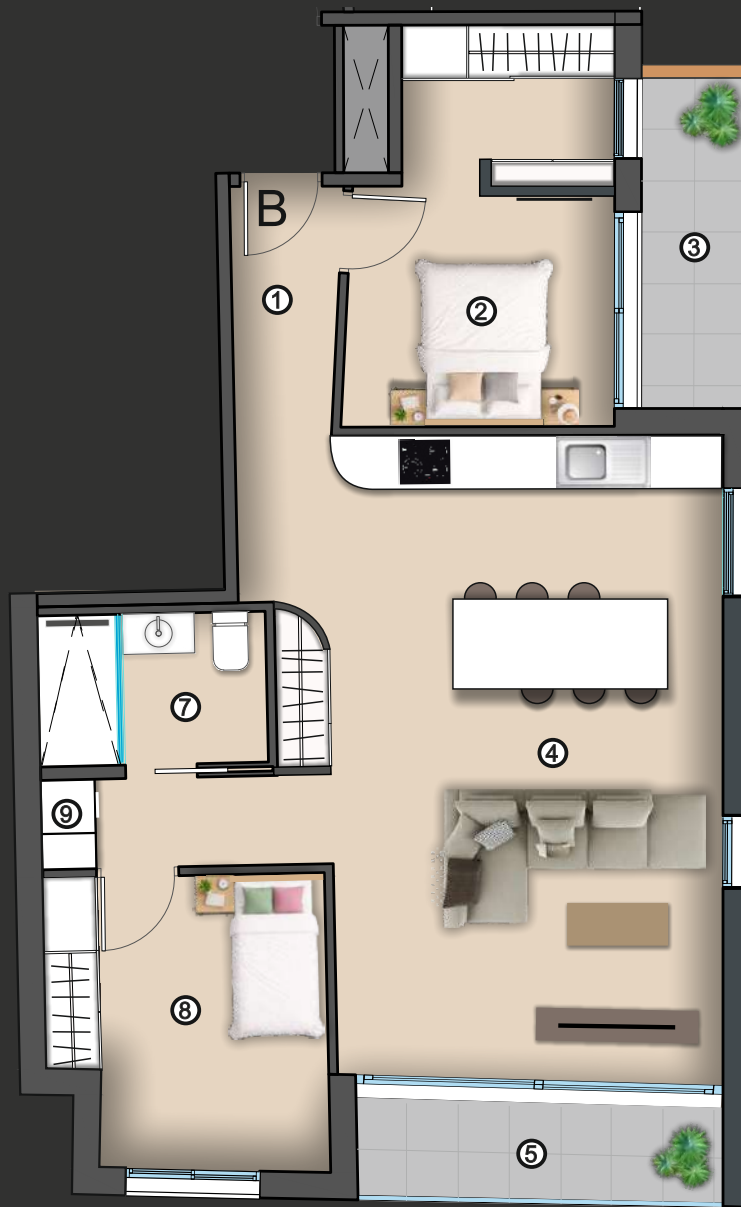
EDIFICIO VENTO
TORREVIEJA





EDIFICIO VENTO
TORREVIEJA





PLANTAS: 1,2 Y 3

TIPO B

2 Dormitorios

Tipo B - 2 Dormitorios

- ❶ Distribuidor 4,84 m²
- ❷ Dormitorio 1 12,37 m²
- ❸ Terraza 4,48 m²
- ❹ Salón-Comedor-Cocina 33,03 m²
- ❺ Terraza 4,83 m²
- ❻ Distribuidor 2 3,25 m²
- ❼ Baño 4,31 m²
- ❽ Dormitorio 2 9,72 m²
- ❾ Lavadora Secadora

TOTAL

89,13 m²

FLOORS: 1,2 Y 3

TYPE B

2 Bedrooms

Type B - 2 Bedrooms

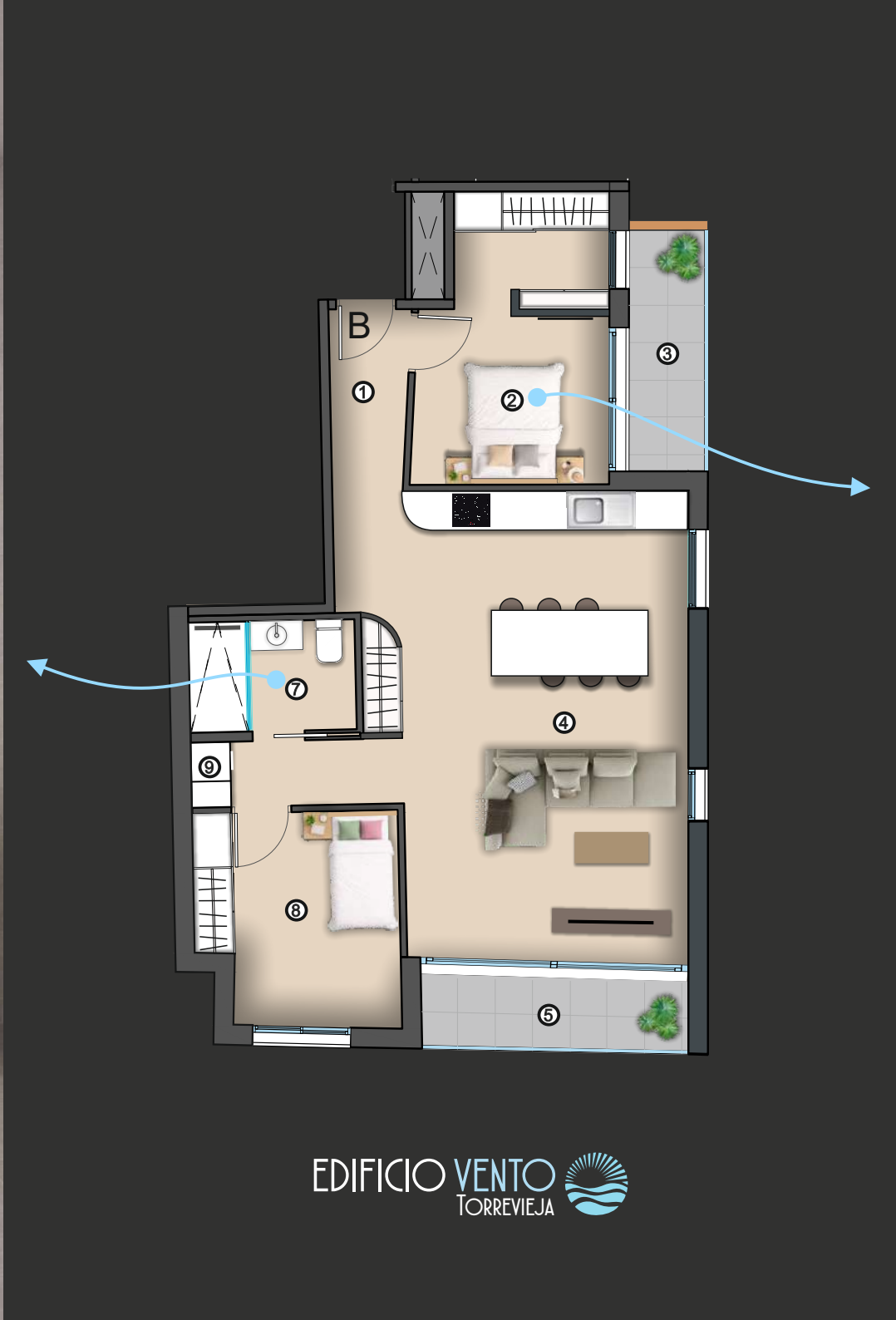
- ❶ Distributor 4,84 m²
- ❷ Bedroom 1 12,37 m²
- ❸ Terrace 4,48 m²
- ❹ Living Room - Dining Room - Kitchen 33,03 m²
- ❺ Terrace 4,83 m²
- ❻ Distributor 2 3,25 m²
- ❼ Bathroom 4,31 m²
- ❽ Bedroom 2 9,72 m²
- ❾ Washer Dryer

TOTAL

89,13 m²

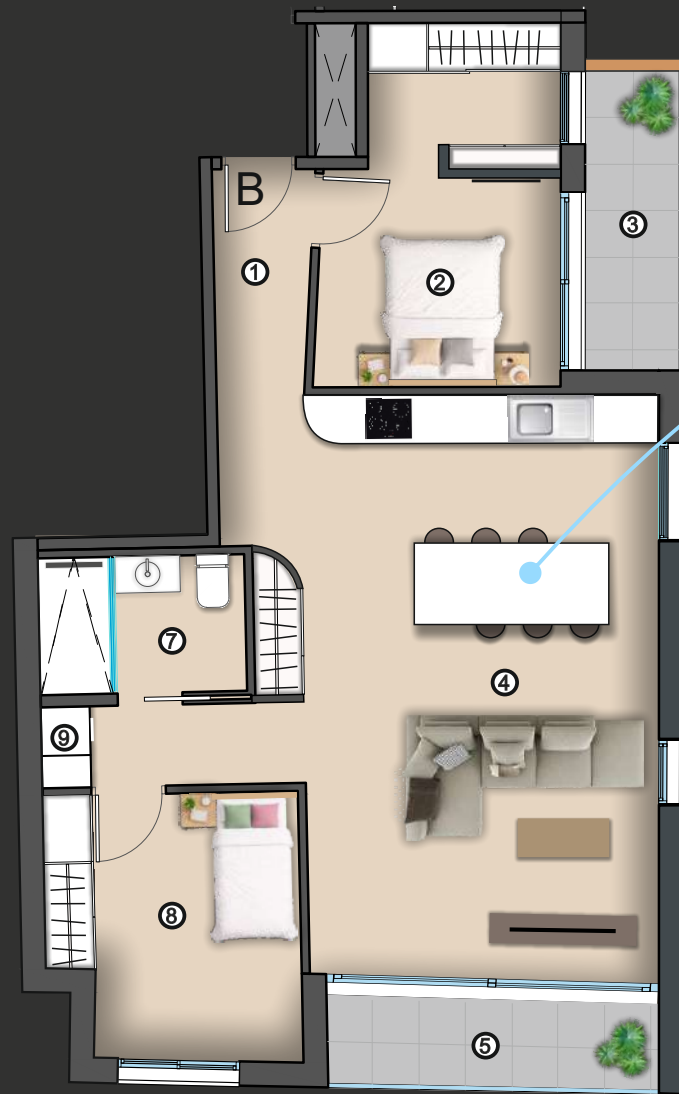
EDIFICIO VENTO
TORREVIEJA





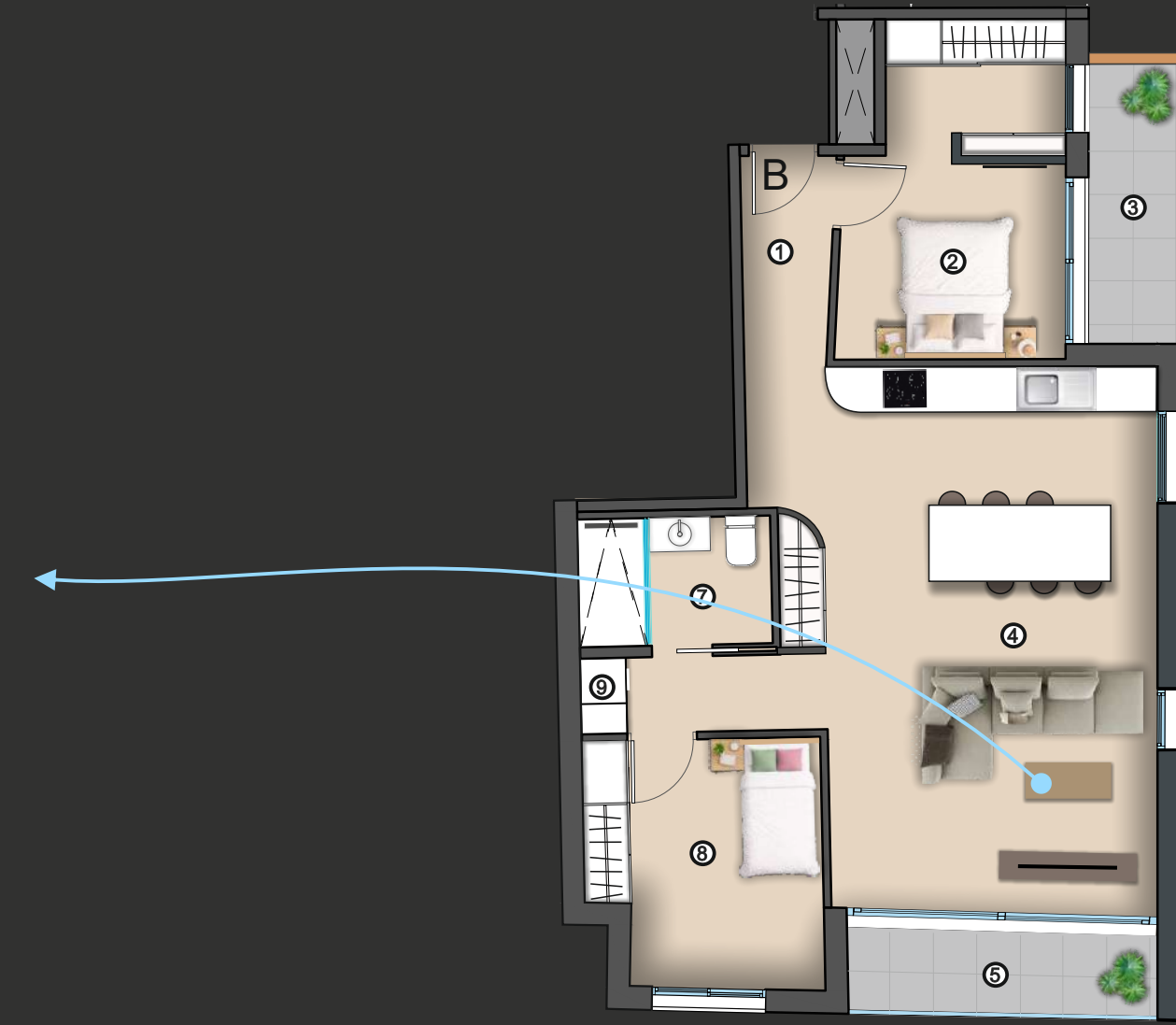
EDIFICIO VENTO
TORREVIEJA





EDIFICIO VENTO
TORREVIEJA





EDIFICIO VENTO
TORREVIEJA 



TOTAL ÁTICO A 172,52 m²

ÁTICO A
2 Dormitorios
ÁTICO DE 2 DORMITORIOS
EN PLANTAS: 4,5 Y SOLÁRIUM

PENTHOUSE A
2 Bedrooms
2 BEDROOM PENTHOUSE
ON FLOORS: 4,5 Y SOLARIUM



ÁTICO PLANTA 4

TIPO A
2 Dormitorios

Tipo A - 2 Dormitorios

- ❶ Distribuidor 6,22 m²
- ❷ Dormitorio 2 9,78 m²
- ❸ Terraza 4,58 m²
- ❹ Baño 2 3,41 m²
- ❺ Dormitorio 1 16,48 m²
- ❻ Baño 1 4,34 m²
- ❼ Escalera 3,75 m²

TOTAL
58,39 m²

PENTHOUSE F. 4

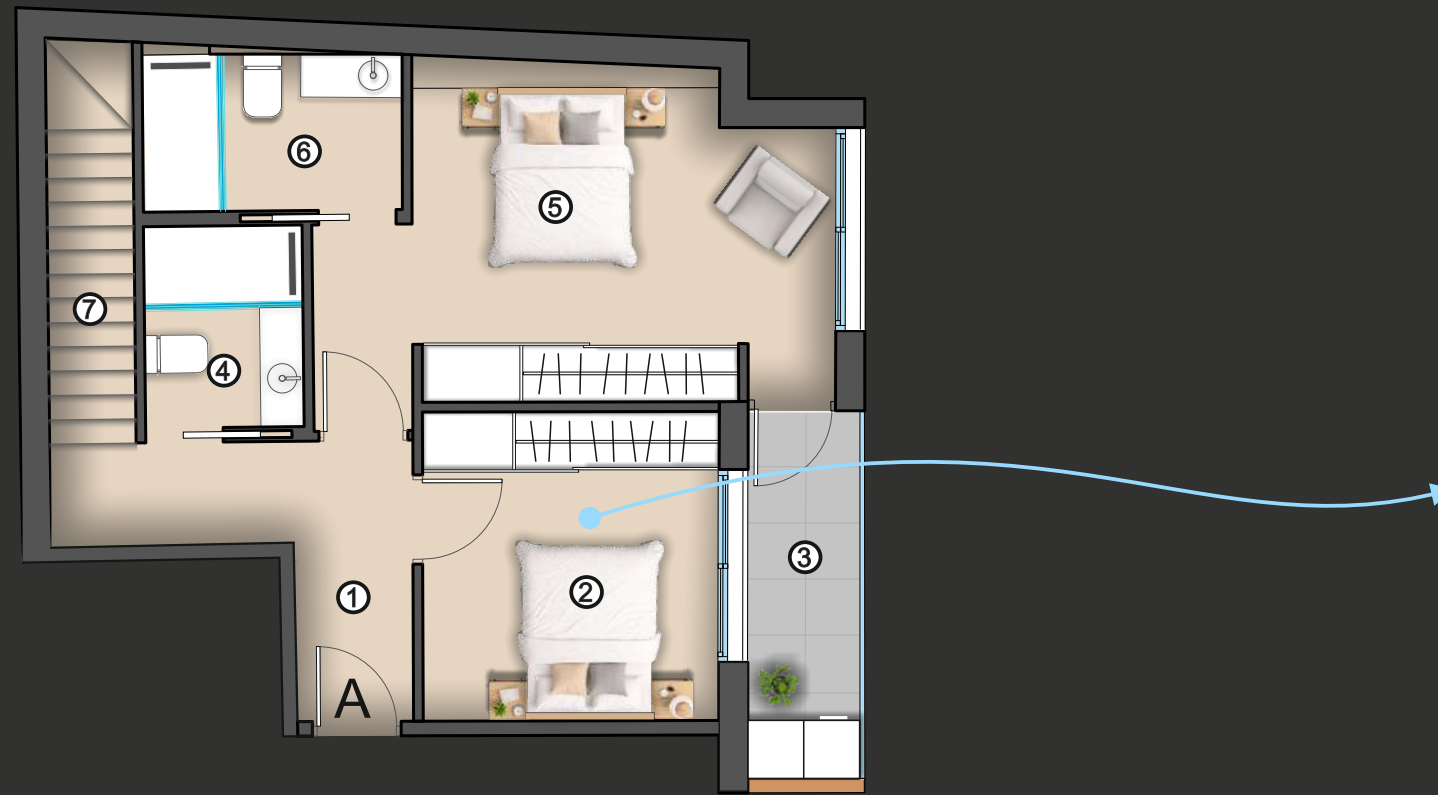
TYPE A
2 Bedrooms

Type A - 2 Bedrooms

- ❶ Distributor 6,22 m²
- ❷ Bedroom 2 9,78 m²
- ❸ Terrace 4,58 m²
- ❹ Bathroom 2 3,41 m²
- ❺ Bedroom 1 16,48 m²
- ❻ Bathroom 1 4,34 m²
- ❼ Stair 3,75 m²

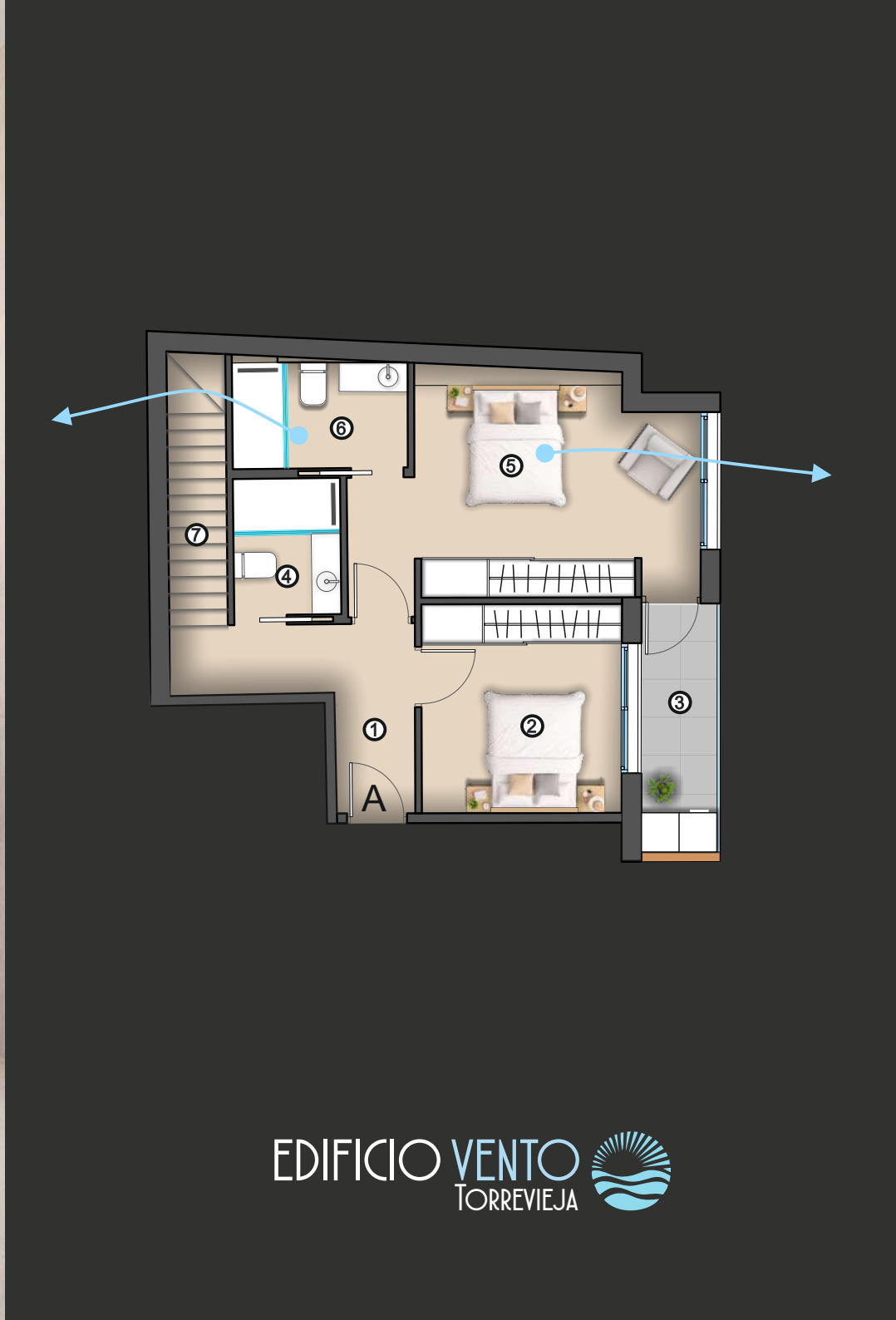
TOTAL
58,39 m²





EDIFICIO VENTO
TORREVIEJA





EDIFICIO VENTO
TORREVIEJA 





ÁTICO PLANTA 5

TIPO A
2 Dormitorios

Tipo A - 2 Dormitorios

- ① Salón Comedor Cocina 24,26 m²
- ② Aseo 2,77 m²
- ③ Terraza 20,48 m²
- ④ Acceso Solárium

TOTAL
61,13 m²

PENTHOUSE F. 5

TYPE A
2 Bedrooms

Type A - 2 Bedrooms

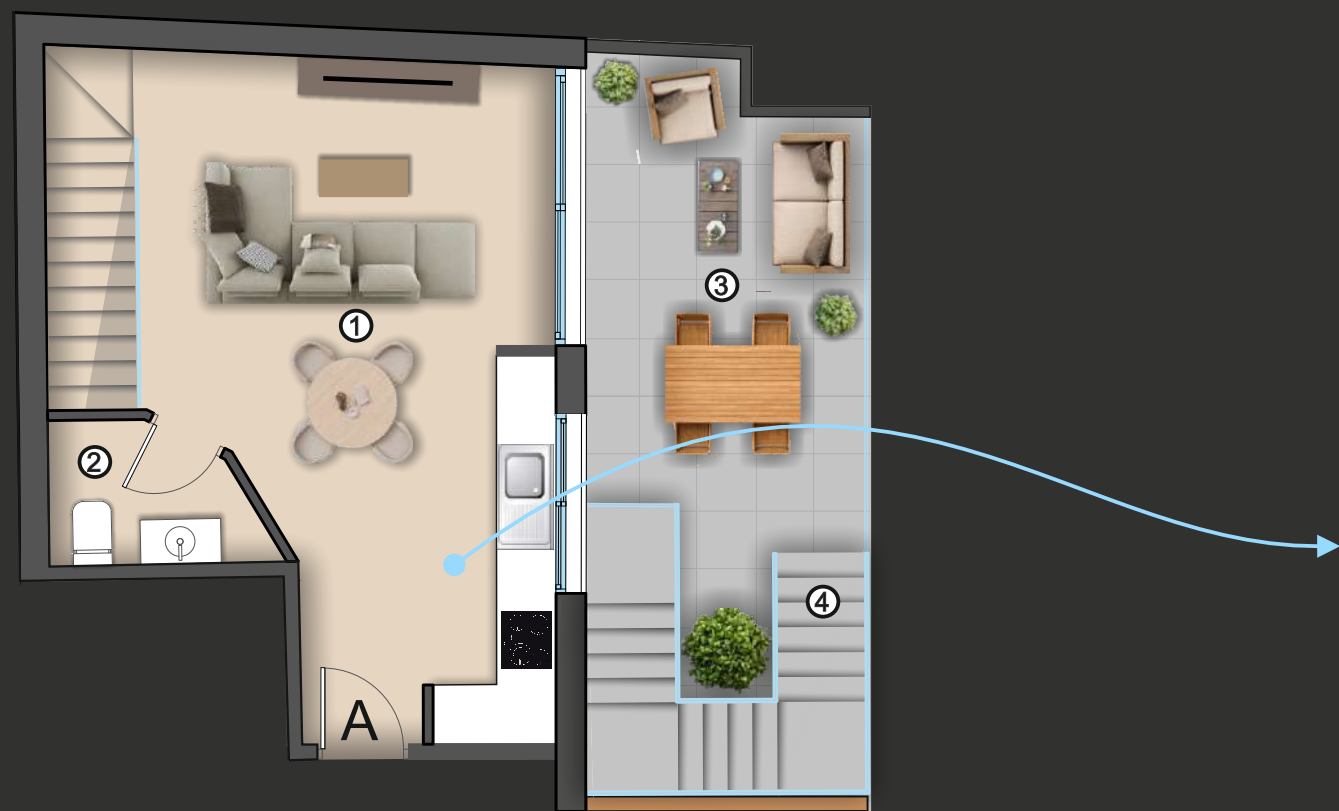
- ① Living Room Dining Room Kitchen 24,26 m²
- ② Toilet 2,77 m²
- ③ Terrace 20,48 m²
- ④ Solarium Access

TOTAL
61,13 m²



EDIFICIO VENTO
TORREVIEJA







ÁTICO PLANTA SOLARIUM

TIPO A
2 Dormitorios

Tipo A - 2 Dormitorios

- ① Solárium 55,00 m²
- ② Piscina
- ③ Cocina Exterior

TOTAL
55,00 m²

PENTHOUSE F. SOLARIUM

TYPE A
2 Bedrooms

Type A - 2 Bedrooms

- ① Solárium 55,00 m²
- ② Pool
- ③ Outdoor Kitchen

TOTAL
55,00 m²







TOTAL **ÁTICO B** 220,49 m²

ÁTICO B

3 Dormitorios

ÁTICO DE 3 DORMITORIOS

EN PLANTAS: 4,5 Y SOLÁRIUM

PENTHOUSE B

3 Bedrooms

3 BEDROOM PENTHOUSE

ON FLOORS: 4,5 Y SOLARIUM



ÁTICO PLANTA 4

TIPO B

3 Dormitorios

Tipo B - 3 Dormitorios

- ❶ Distribuidor 6,22 m²
- ❷ Dormitorio 3 12,37 m²
- ❸ Terraza 4,48 m²
- ❹ Baño 2 6,74 m²
- ❺ Escalera 7,05 m²
- ❻ Lavadero 2,59 m²
- ❼ Baño 1 5,41 m²
- ❽ Circulaciones 10,58 m²
- ❾ Dormitorio 1 11,86 m²
- ❿ Terraza 4,85 m²
- ⓫ Dormitorio 2 9,80 m²

TOTAL

89,13 m²

PENTHOUSE FLOOR 4

TYPE B

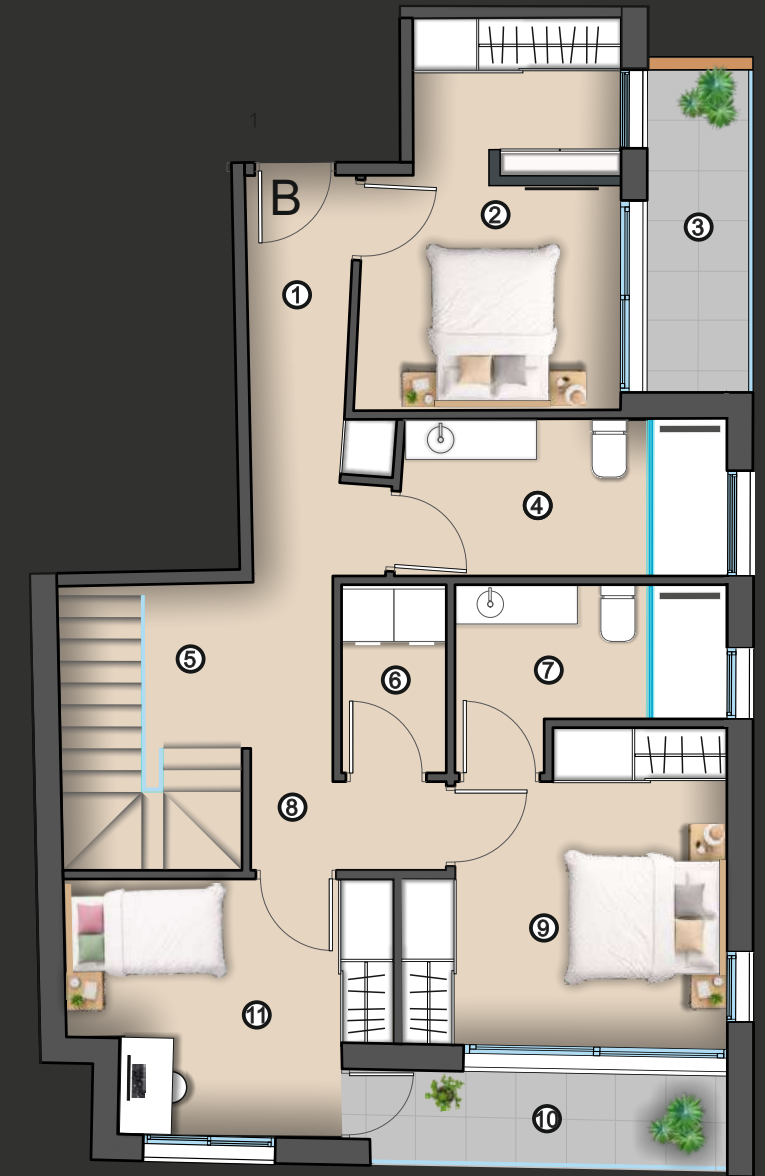
3 Bedrooms

Type B - 3 Bedrooms

- ❶ Distributor 6,22 m²
- ❷ Bedroom 3 12,37 m²
- ❸ Terrace 4,48 m²
- ❹ Bathroom 2 6,74 m²
- ❺ Stair 7,05 m²
- ❻ Laundry 2,59 m²
- ❼ Bathroom 1 5,41 m²
- ❽ Circulations 10,58 m²
- ❾ Bedroom 1 11,86 m²
- ❿ Terrace 4,85 m²
- ⓫ Bedroom 2 9,80 m²

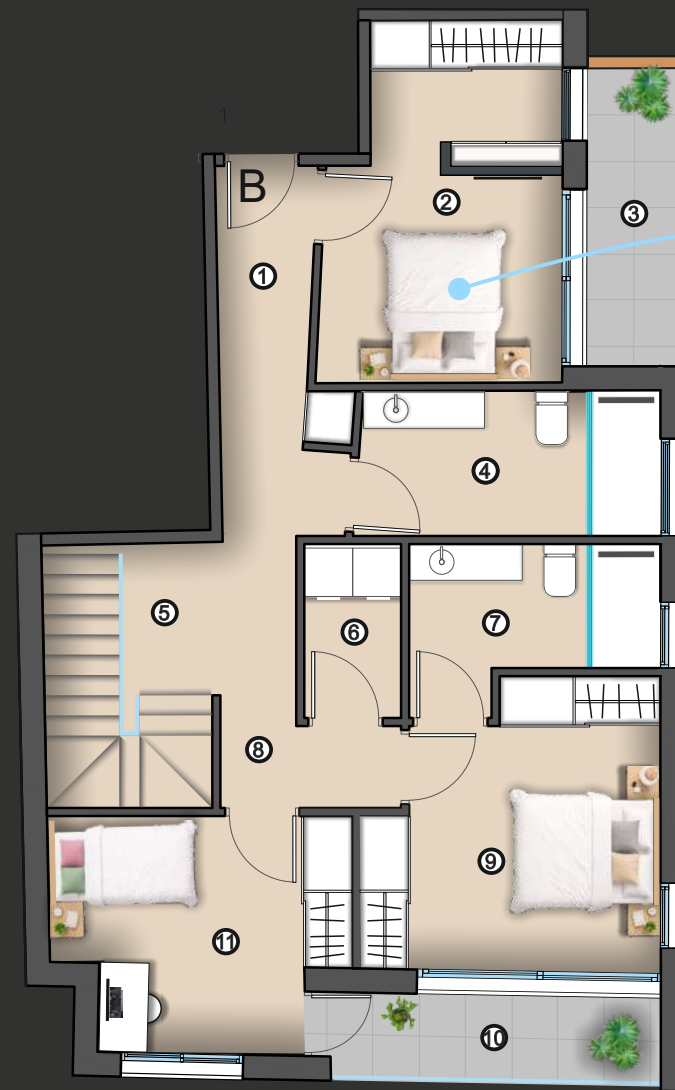
TOTAL

89,13 m²



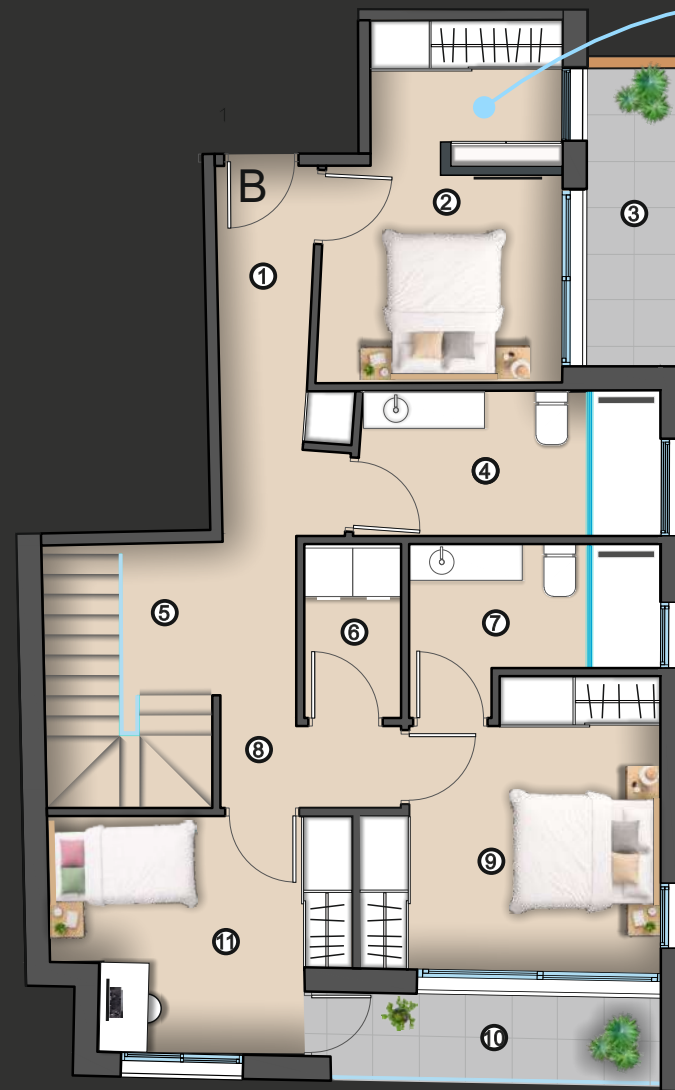
EDIFICIO VENTO
TORREVIEJA





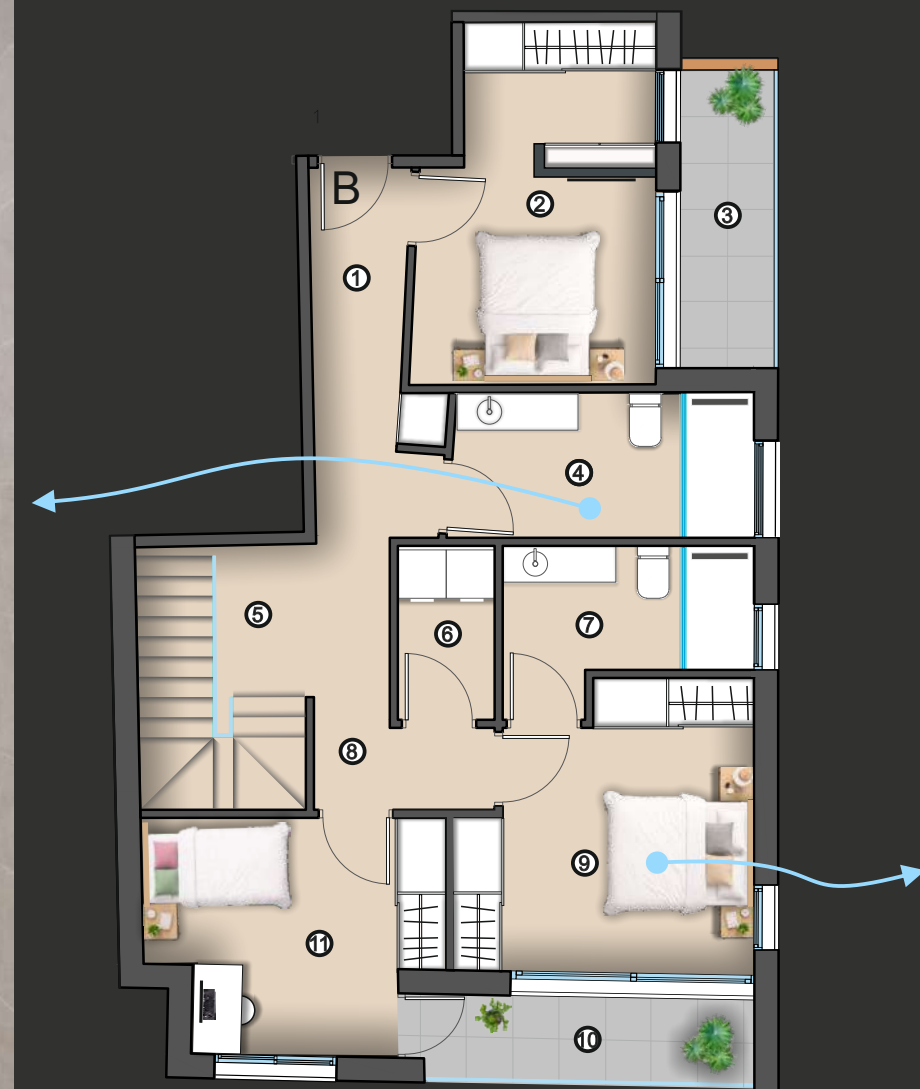
EDIFICIO VENTO
TORREVIEJA





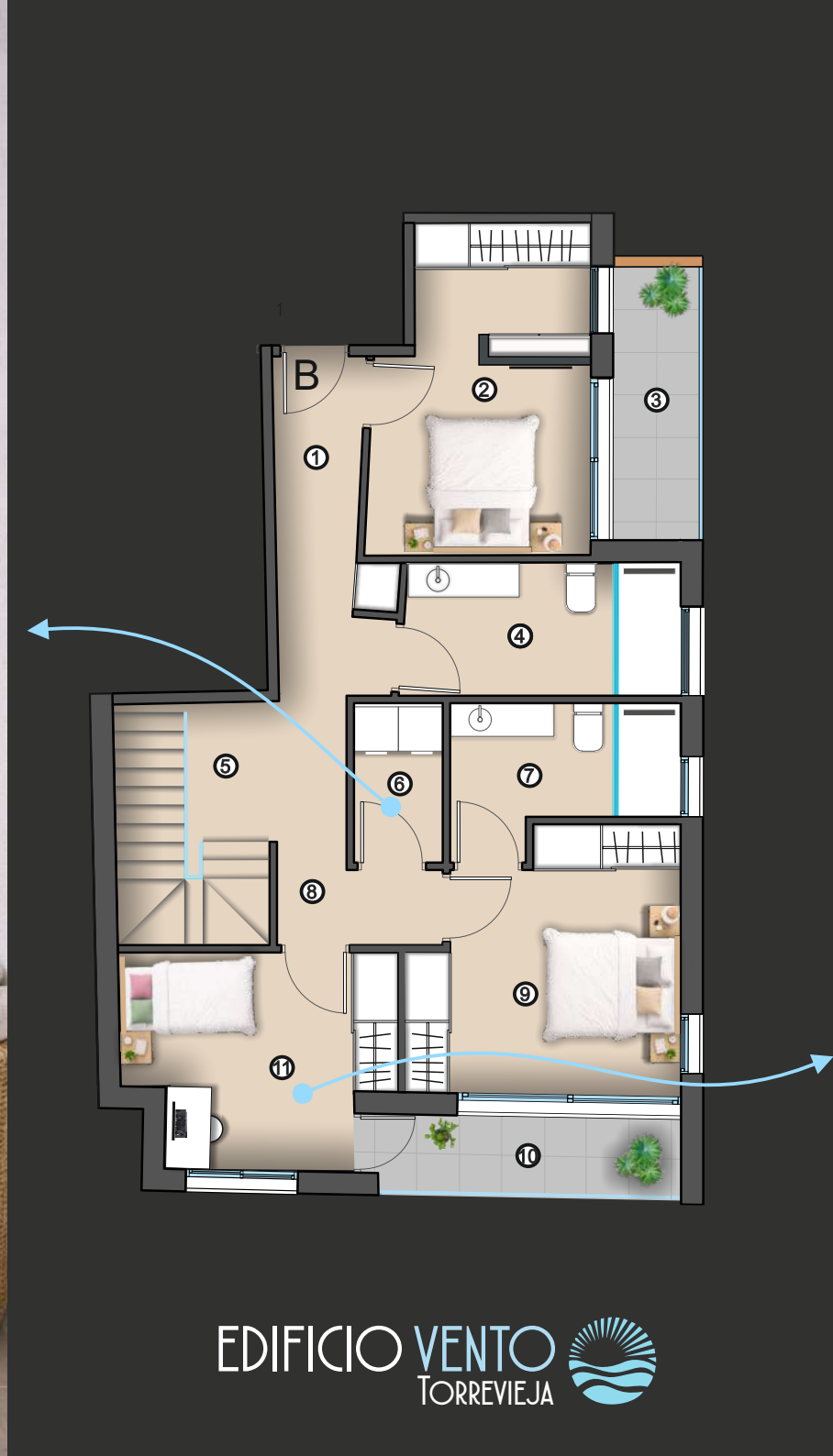
EDIFICIO VENTO
TORREVIEJA





EDIFICIO VENTO
TORREVIEJA





EDIFICIO VENTO
TORREVIEJA





ÁTICO PLANTA 5

TIPO B

3 Dormitorios

Tipo B - 3 Dormitorios

- ❶ Salón Comedor Cocina 28,27 m²
- ❷ Aseo 2,15 m²
- ❸ Terraza 38,23 m²
- ❹ Acceso Solárium

TOTAL

86,18 m²

PENTHOUSE FLOOR 5

TYPE B

3 Bedrooms

Type B - 3 Bedrooms

- ❶ Living Room Dining Room Kitchen 28,27 m²
- ❷ Toilet 2,15 m²
- ❸ Terrace 38,23 m²
- ❹ Solarium Access

TOTAL

86,18 m²



EDIFICIO VENTO
TORREVIEJA





EDIFICIO VENTO
TORREVIEJA





EDIFICIO VENTO
TORREVIEJA





ÁTICO PLANTA SOLARIUM

TIPO B

3 Dormitorios

Tipo B - 3 Dormitorios

- ① Solárium 45,00 m²
- ② Piscina
- ③ Cocina Exterior

TOTAL

45,18 m²

PENTHOUSE FLOOR SOLARIUM

TYPE B

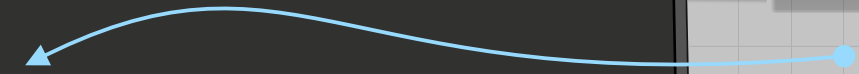
3 Bedrooms

Type B - 3 Bedrooms

- ① Solárium 45,00 m²
- ② Pool
- ③ Outdoor Kitchen

TOTAL

45,18 m²



EDIFICIO VENTO
TORREVIEJA





• CIMENTACIÓN Y ESTRUCTURA.

Losa de hormigón armado, calculada, según normativas vigentes. Forjado reticular o unidireccional, con nervios y capiteles de hormigón armado, casetones prefabricados de hormigón. Seguimiento de la ejecución de obra por organismo de control técnico homologado.

• CERRAMIENTOS Y PARTICIONES.

Los cerramientos exteriores formados por ½ de ladrillo hueco doble para revestir, jarreado interior de mortero de cemento, cámara de aire con aislamiento térmico y acústico, y trasdosado interior de tabiquería de placas de yeso laminado tipo “pladur” o similar. Acabados con revestimiento exterior con aplacado de grés porcelánico de gran formato con diferentes acabados y mortero monocapa, según detalles de proyecto a determinar por la Dirección Facultativa.

Tabiquería interior formada por perfilera metálica y placas de yeso laminado tipo “Pladur” o similar, con aislamiento acústico en su interior de lana de roca o similar.

Las divisiones entre viviendas, estarán formadas por un hoja de ladrillo hueco doble con aislamiento acústico intermedio formado por lana de roca o similar y trasdosado por cada cara de tabiquería de placas de yeso laminado tipo “pladur” o similar.

• SOLADOS Y ALICATADOS.

Pavimento de viviendas mediante grés porcelánico colocado sobre base de mortero autonivelante y cola de agarre, porcelánico de 1º MARCA Y CALIDAD (Saloni o similar). Alicatados baños colocados con mortero cola, de grés porcelánico de 1º MARCA Y CALIDAD (Saloni o similar).

• FALSOS TECHOS.

Falso techo fijo en toda la vivienda con placas de yeso laminado tipo “Pladur” o similar, y desmontables en baño con placas de escayola, para ocultación de conductos de aire acondicionado y resto de instalaciones.

Foseado decorativo para iluminación, según proyecto

• FOUNDATION AND STRUCTURE.

Reinforced concrete slab, calculated, according to current regulations. Reticular or unidirectional forging, with reinforced concrete ribs and capitals, prefabricated concrete coffers. Follow-up of the execution of work by an approved technical control body.

• ENCLOSURES AND PARTITIONS .

The exterior enclosures formed by ½ of double hollow brick to cover, interior cladding cement mortar, air chamber with thermal and acoustic insulation, and interior coating of “plasterboard” type laminated plasterboard partitions or similar. Coated finishes exterior with large-format porcelain stoneware cladding with different finishes and mortar monolayer, according to project details to be determined by the Project Management.

Interior partitions formed by metal profiles and laminated plasterboard type “Pladur” or similar, with acoustic insulation inside made of rock wool or similar.

The divisions between homes will be formed by a double hollow brick sheet with intermediate acoustic insulation formed by rock wool or similar and coated on each side of the “plasterboard” type laminated plasterboard partitioning or similar.

• FLOORING AND TILE.

Home flooring using porcelain stoneware placed on a self-leveling mortar base and grip glue, 1st BRAND AND QUALITY porcelain tile (Saloni or similar). Bathroom tiling placed with glue mortar, made of 1st BRAND AND QUALITY porcelain stoneware (Saloni or similar).

• FALSE CEILINGS.

Fixed false ceiling throughout the home with laminated plasterboard type “Pladur” or similar, and removable in bathroom with plaster plates, to hide air conditioning ducts and other facilities.

Decorative coving for lighting, according to project

- **CARPINTERÍA EXTERIOR.**

Puertas y ventanas realizadas en carpintería de ALUMINIO CON ROTURA DE PUENTE TÉRMICO, SISTEMA CORREDERO U OSCILOBATIENTE, color a definir por Dirección Facultativa, compacto con persiana enrollable de lamas de aluminio. Doble acristalamiento tipo Climalit, formado por vidrio exterior de 3+3mm, cámara de 12 mm y vidrio interior de 3+3mm.

- **CARPINTERÍA INTERIOR.**

Puerta de entrada BLINDADA con chapa de acero galvanizado y revestimiento superficial similar a puertas interiores por cara interior, cerradura de seguridad y mirilla panorámica. Puertas de paso interiores lisas con 4 líneas horizontales de DM LACADAS en color blanco, hoja de 203cm, incluso tapajuntas del mismo material lisos macizos de 7cm, herrajes de colgar y manivelas de acero inox.

Armarios empotrados realizados en DM LACADOS en color blanco, hojas correderas de 240cm de altura y forrados interiormente mediante módulo de melamina acabado textil o similar con altillo y barra de colgar.

- **PINTURA.**

Paredes acabadas mediante PINTURA LISA aplicada con una mano completa de masilla y lijado, acabado con dos manos de plástico, paredes en color RAL 9003 y techos en blanco.

- **CUBIERTAS.**

Cubierta plana invertida transitable, en zonas de solárium, con membrana impermeabilizante y aislamiento termo acústico TECNOTERMIC DE TECNOL O POLIESTIRENO EXTRUSIONADO de 80mm, pavimento de baldosa de gres antideslizante de primeras calidades o similar y zona de césped artificial.

- **SANITARIOS Y GRIFERÍAS.**

Sanitarios MODELO GAP DE ROCA o similar instalado a suelo, y grifería monomando MODELO FORMENTERA DE TEKA o similar.

Platos de ducha EXTRAPLANOS TIPO STONE con reborde pizarra blanco medidas según detalles de Proyecto Técnico, y grifería empotrada, con rociador de pared y maneta. Muebles de baño MODELO VERA 80-60cm BLANCO LAFUENTE suspendido o similar

- **EXTERNAL WOODWORK.**

Doors and windows made of ALUMINUM carpentry WITH THERMAL BRIDGE BREAK, SLIDING OR SWING SYSTEM, color to be defined by Project Management, compact with aluminum slat roller shutter. Climalit type double glazing, made of glass 3+3mm exterior, 12mm chamber and 3+3mm interior glass.

- **INTERIOR CARPENTRY.**

ARMORED entrance door with galvanized steel sheet and surface coating similar to Interior doors on the inside, security lock and panoramic peephole.

Smooth interior passage doors with 4 horizontal lines of MDF LACQUERED in white, leaf 203cm, including solid 7cm solid flashings of the same material, hanging hardware and cranks stainless steel.

Built-in wardrobes made of white LACQUERED DM, sliding leaves measuring 240cm height and lined internally with a textile-finished melamine module or similar with mezzanine and hanging bar.

- **PAINT.**

Walls finished using SMOOTH PAINT applied with a full coat of putty and sanding, finished with two coats of plastic, walls in RAL 9003 color and white ceilings.

- **COVERS.**

Passable inverted flat roof, in solarium areas, with waterproofing membrane and TECNOTERMIC thermo-acoustic insulation OF TECHNOLOGY OR EXTRUDED POLYSTYRENE 80mm, top quality non-slip stoneware tile flooring or similar and artificial grass.

- **SANITARY AND FAUCETS.**

MODELO GAP DE ROCA toilets or similar installed on the floor, and MODELO single-lever faucets FORMENTERA DE TEKA or similar.

EXTRA FLAT STONE TYPE shower trays with white slate edge, measurements according to details of Technical Project, and built-in faucets, with wall sprayer and handle. Bathroom furniture MODEL VERA 80-60cm BLANCO LAFUENTE suspended or similar



Memoria de calidades Building specifications

• **INSTALACIÓN ELÉCTRICA E ILUMINACIÓN.**

Instalación eléctrica para vivienda de 9.200 vatios, incluida acometida para equipo de aire acondicionado. Mecanismo de electricidad NIESSEN ZENIT blanco o similar. Puntos de antena colectiva, FM y teléfono según normativa de ICT, puntos de TV y TF según normativa de ICT.

• **OTROS.**

- Preinstalación de climatización, por conductos con conexión entre climatizadora y condensadora mediante tubo de cobre.
- Ventilación de viviendas a través de extracción forzada, según normativa.
- Videoportero con monitor en vivienda.
- Generación de ACS (agua caliente sanitaria) por medio de aerotermia.
- Suelo radiante eléctrico en cuartos de baño.
- Muebles de cocina a elegir acabados: Blanco Mate, Soft Black o Roble Vicenza.
- Encimera de cocina: Blanco Norte, Zeus o Gris Expo.
- Iluminación de focos y tiras leds en zonas comunes y fachada según proyecto.
- Muebles de baño y mamparas en ducha.

Cumplimiento de las normativas vigentes sobre Aislamiento Acústico, Térmico, Protección contra Incendios e Infraestructuras Comunes de Telecomunicaciones, todo ello en base al Código Técnico de la Edificación.

Nota legal: La sociedad vendedora se reserva el derecho de efectuar en las obras las modificaciones que oficialmente le fuesen impuestas y aquellas que fuesen motivadas por exigencias técnicas jurídicas o comerciales.

• **ELECTRICAL INSTALLATION AND LIGHTING.**

Electrical installation for a 9,200 watt home, including connection for air equipment conditioned. White NIESSEN ZENIT electricity mechanism or similar. Antenna points collective, FM and telephone according to ICT regulations, TV and TF points according to ICT regulations.

• **OTHERS.**

- Pre-installation of air conditioning, through ducts with connection between air conditioning and condenser through copper tube.
- Ventilation of homes through forced extraction, according to regulations.
- Video intercom with monitor in the home.
- Generation of ACS (domestic hot water) through aerothermal energy.
- Electric underfloor heating in bathrooms.
- Kitchen furniture to choose from finishes: Matte White, Soft Black or Vicenza Oak.
- Kitchen countertop: Blanco Norte, Zeus or Gris Expo.
- Lighting of spotlights and LED strips in common areas and facade according to project.
- Bathroom furniture and shower screens.

Compliance with current regulations on Acoustic and Thermal Insulation, Protection against Fires and Common Telecommunications Infrastructures, all based on the Code Building Technician.

Legal note: The selling company reserves the right to make modifications to the works that they were officially.



Contacto

Contact

+34 966 925 948

ventas@edificiovento.com

www.edificiovento.com

El presente documento no constituye oferta, ni contrato de ningún tipo, ni parte de ello. Todas las imágenes, fotografías, planos, dibujos, detalles de la memoria de calidades u otra información generada digitalmente y facilitada en relación con el inmueble tienen carácter meramente indicativo, pudiendo verse modificadas en cualquier momento y sujeto a la aprobación del proyecto definitivo. Los mapas y planos no son a escala; todas las mediciones, áreas, distancias y tiempos son aproximados y se proporcionan exclusivamente a título orientativo. La información recogida no deberá considerarse una declaración factual y deberá ser verificada por cualquier comprador potencial. La propiedad y los agentes quedan eximidos de toda responsabilidad por la información facilitada.

These particulars are not an offer or contract nor part of one. Any computer generated images, photographs, plans, drawings, specification details or other information provided about the property are indicative only, may change at any time and are subject to planning approval of the final project. Maps and plans are not to scale; all measurements, areas, distances and times are approximate and are for guidance only. Any such information must not be relied upon as a statement of fact and these matters must be verified by any intending purchaser. Any information given is entirely without responsibility on the part of the owners and agents.

EDIFICIO VENTO, EXCLUSIVIDAD Y LUJO EN EL CENTRO DE TORREVIEJA | ALICANTE
VENTO BUILDING, EXCLUSIVITY AND LUXURY IN THE CENTER OF TORREVIEJA | ALICANTE

EDIFICIO VENTO
TORREVIEJA 



Contacto
Contact

+34 966 925 948

ventas@edificiovento.com
www.edificiovento.com

EDIFICIO VENTO, EXCLUSIVIDAD Y LUJO EN EL CENTRO DE TORREVIEJA | ALICANTE
VENTO BUILDING, EXCLUSIVITY AND LUXURY IN THE CENTER OF TORREVIEJA | ALICANTE

EDIFICIO VENTO
TORREVIEJA 