

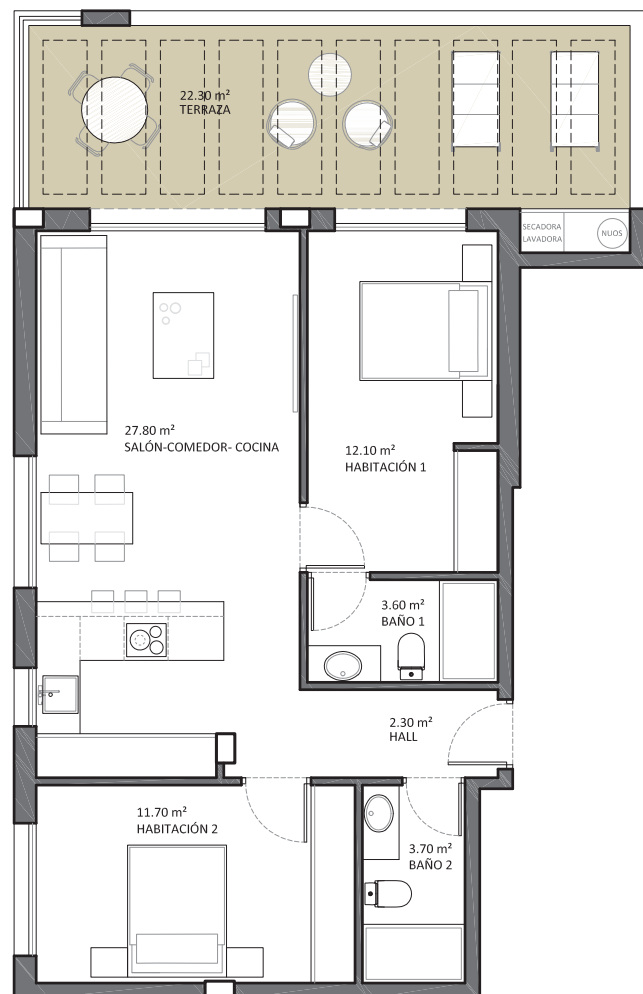
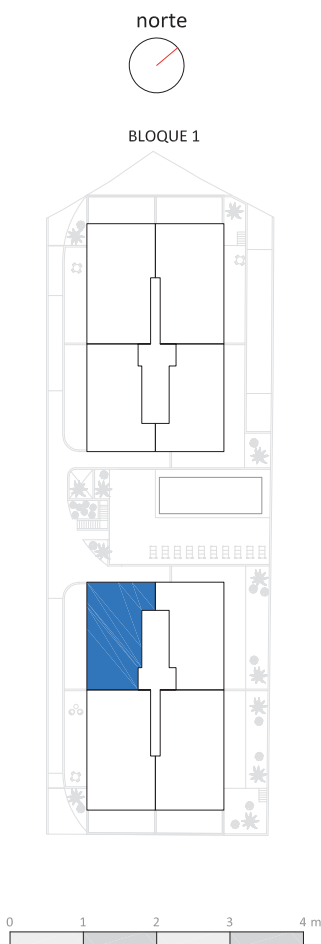


HERMES
Residential

32 viviendas en Nou Nazaret

Bloque 2
Planta 3
Vivienda 1

superficie útil + terraza 100% **83,50 m²**
superficie construida + terraza 100% **90,23 m²**
superficie construida + terraza 100% + z.z.c.c. **98,90 m²**



El presente plano ha sido elaborado conforme al proyecto básico del edificio, Hermes Residential se reserva la facultad de introducir las modificaciones necesarias por exigencias técnicas o jurídicas. Las superficies aquí indicadas son aproximadas, pudiendo sufrir modificaciones por razones técnicas.