

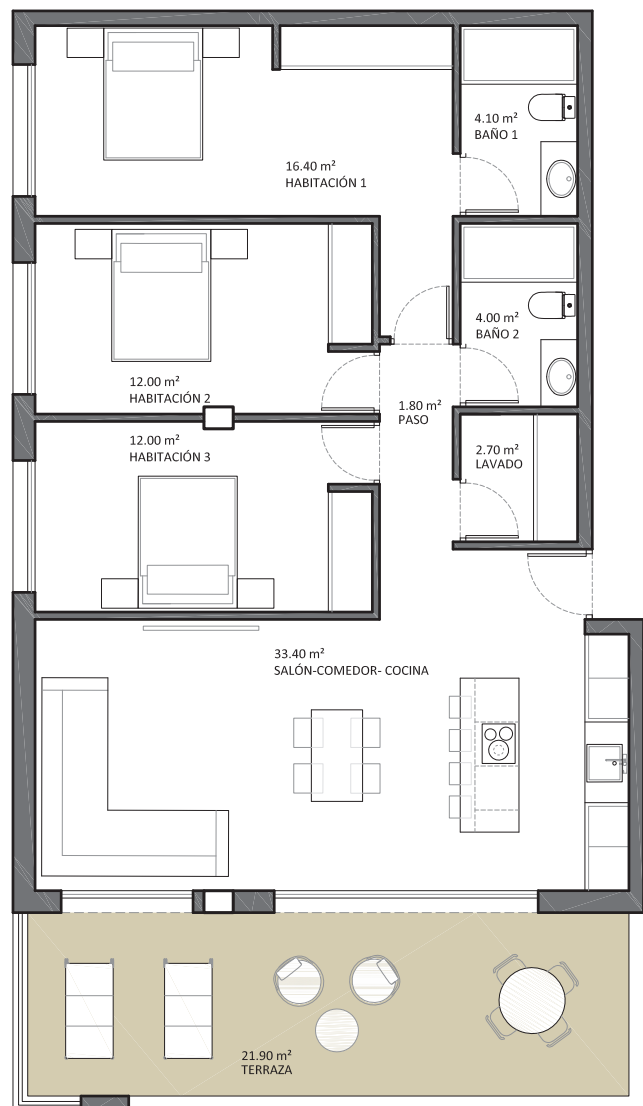
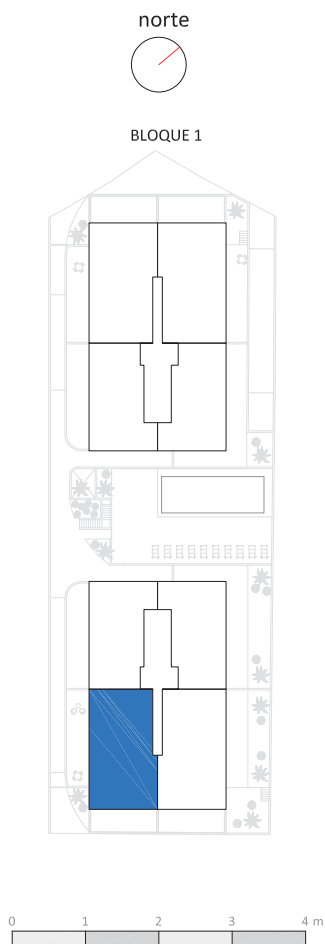


HERMES
Residencial

32 viviendas en Nou Nazaret

Bloque 2
Planta 2
Vivienda 3

superficie útil + terraza 100% | **103,80 m²**
superficie construida + terraza 100% | **112,81 m²**
superficie construida + terraza 100% + z.z.c.c. | **124,53 m²**



El presente plano ha sido elaborado conforme al proyecto básico del edificio, Hermes Residencial se reserva la facultad de introducir las modificaciones necesarias por exigencias técnicas o jurídicas. Las superficies aquí indicadas son aproximadas, pudiendo sufrir modificaciones por razones técnicas.