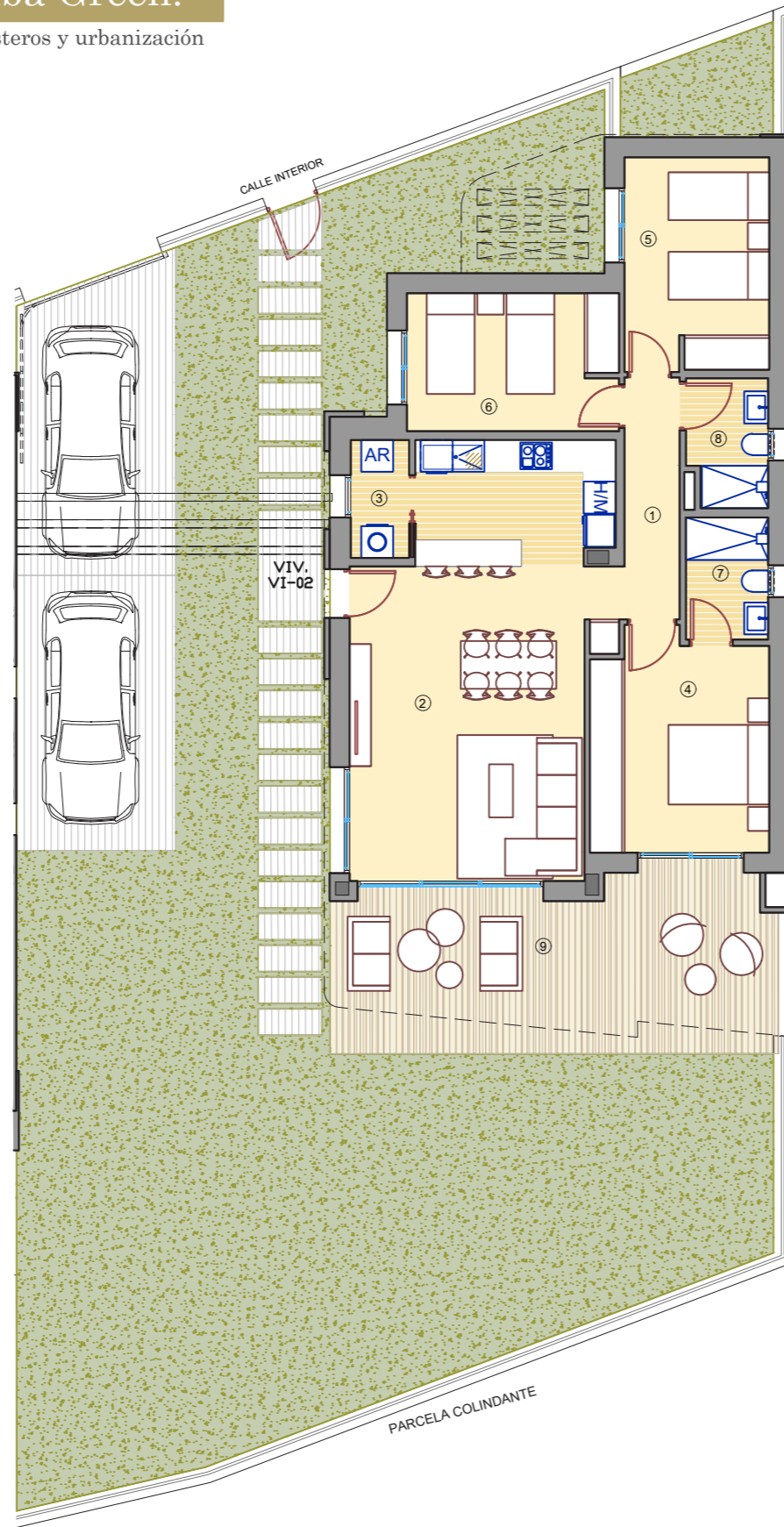
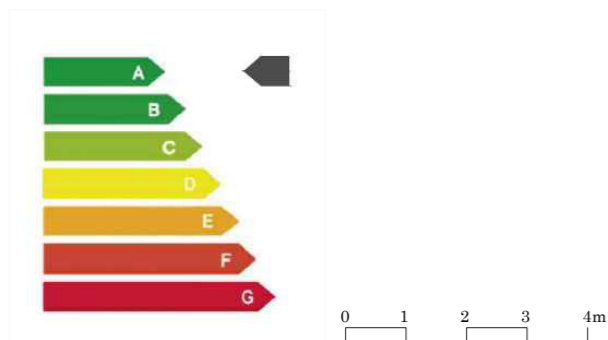


## -Viviendas en Residencial Bonalba Green.

218 viviendas y local sin uso en bloques exentos, garajes, trasteros y urbanización interior con piscina.



PLANTA BAJA



\*Las superficies de los jardines pueden experimentar ligeras variaciones debido a la ubicación de la parcela en la planta general.



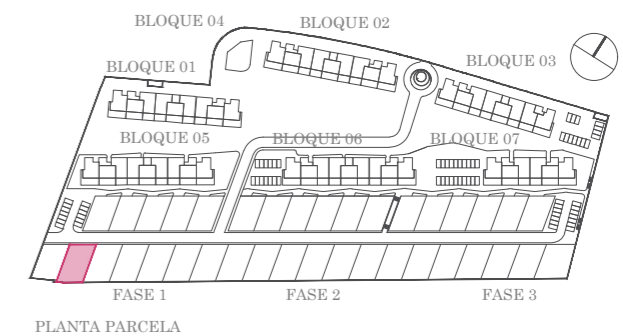
## Viviendas Villa /

TIPO: VI-02/ PARCELA 07 PLANTA BAJA

## Superficies /

1. Paso	5.86 m <sup>2</sup>
2. Estar-Comedor-Cocina	35.06 m <sup>2</sup>
3. Lavadero	2.45 m <sup>2</sup>
4. Dormitorio 1	13.43 m <sup>2</sup>
5. Dormitorio 2	10.92 m <sup>2</sup>
6. Dormitorio 3	10.33 m <sup>2</sup>
7. Baño 1	3.56 m <sup>2</sup>
8. Baño 2	3.58 m <sup>2</sup>
Útil interior vivienda	85.19 m <sup>2</sup>
9. Terraza cubierta	22.79 m <sup>2</sup>
Construida vivienda	101.33 m <sup>2</sup>
Construida terraza	10.97 m <sup>2</sup>
Total construida	112.30 m <sup>2</sup>
Superficie total parcela	345.82 m <sup>2</sup>

## Parcela /



PLANTA PARCELA