

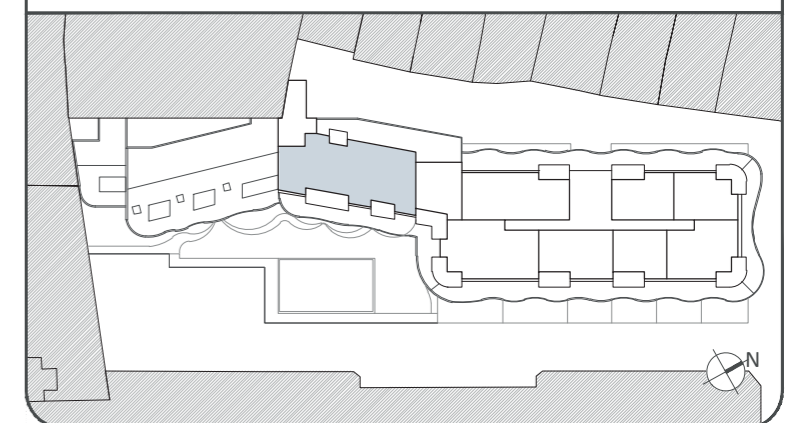
VIVIENDA
3 Dormitorios

B-901
ALTERNATIVA

PORTAL B
PLANTA 9
PUERTA 01

SUPERFICIES

R	Recibidor	6,10 m ²
Cl	Closet	12,25 m ²
E/C/K	Estar-Comedor-Cocina	46,88 m ²
D1	Dormitorio Principal	13,52 m ²
D2	Dormitorio 2	13,42 m ²
D3	Dormitorio 3	15,09 m ²
B1	Baño principal	6,35 m ²
B2	Baño secundario	5,04 m ²
P	Pasillo-distribuidor	4,08 m ²
Li	Lavadero Interior	6,38 m ²
Ac	Aseo de cortesía	0,00 m ²
Total Superficie Útil Interior		129,11 m ²
Terraza Cubierta		0,00 m ²
Total Superficie Útil		129,11 m²
Terraza Descubierta		51,83 m ²
Total Sup. Construida (con Zona Común)		261,92 m²
Total Útil (BOJA)		142,02 m²
Total Construida (BOJA)		214,92 m²



ESCALA 1/75



• El presente documento es de carácter informativo y podrá experimentar variaciones por exigencias técnicas, jurídicas y/o exigencias municipales. Todo el mobiliario, incluido el de la cocina, es meramente informativo. Los giros de puertas y la distribución de aparatos sanitarios no son vinculantes. Las superficies expresadas son aproximadas, pudiendo experimentar modificaciones por razones de índole técnica en el desarrollo de ejecución de las obras.

• *Nota: La superficie útil según el D.I.A. (Documento Informativo Abreviado), establecido en el Decreto 218/2005, se define como la superficie del suelo interior de la vivienda y el 50% de espacios exteriores privados (limitándose al 10% de la útil interior).