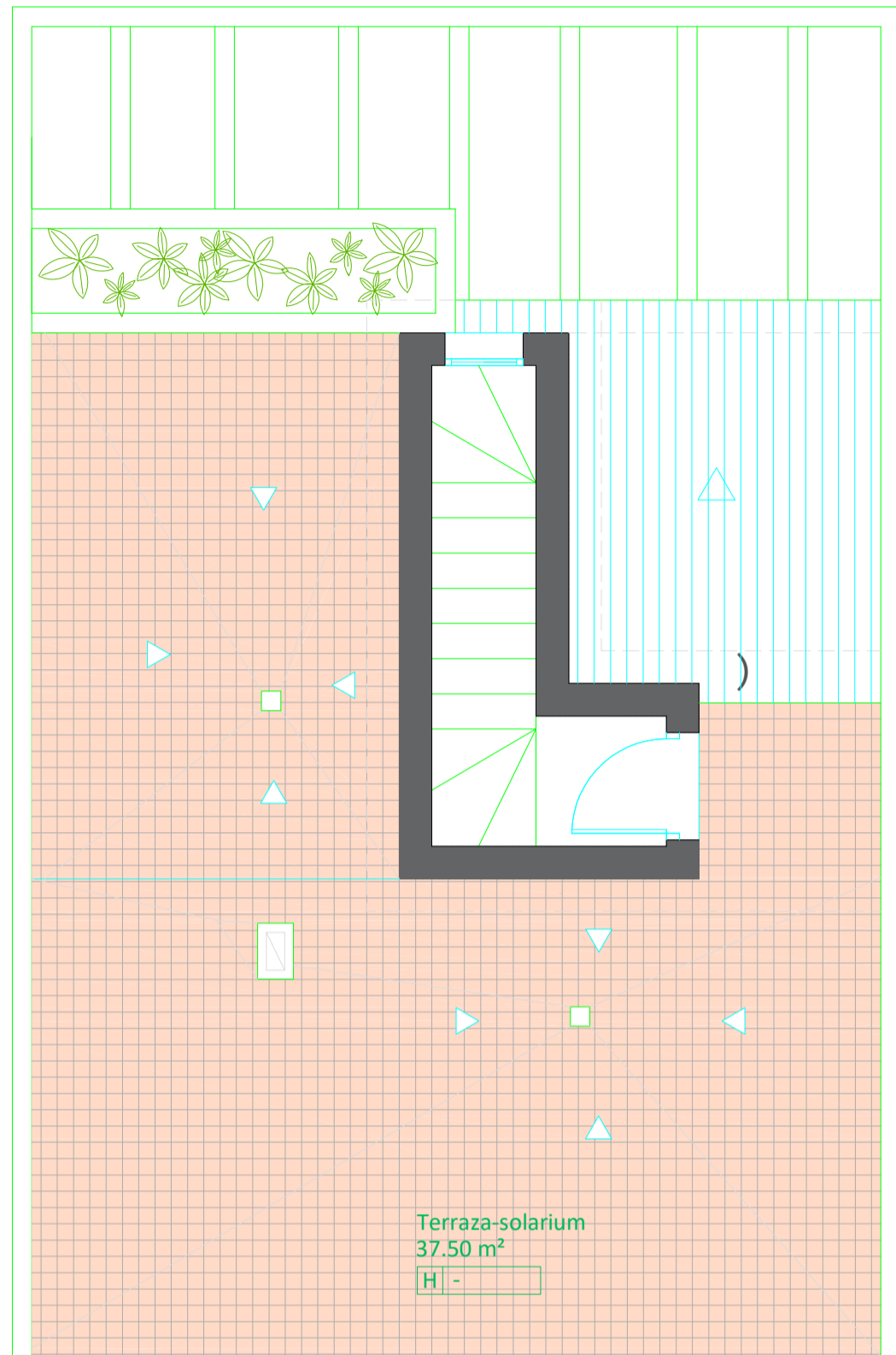
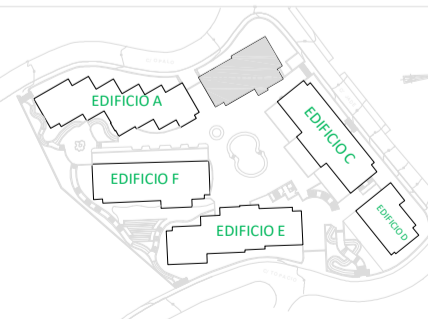


D



SUPERFICIES ÚTILES	
Vestibulo	1.60m ²
Salon-cocina	28.63m ²
D1	12.90m ²
D2	7.15m ²
Baño 1	4.05m ²
Baño 2	3.50m ²
Terraza(50%)	6.35m ²
Escalera de acceso + solarium	45.90 m2
TOTAL	64,18 M2
TOTAL CONSTRUIDA	70,60 M2



PROYECTO PARA CONJUNTO RESIDENCIAL DE 99 VIVIENDAS EN MIJAS MÁLAGA

PROYECTO BÁSICO+EJECUCION

01

PLANO DE PLANTA ÁTICO E: 1/50