

Superficies de vivienda según proyecto básico:

Sup. útil interior **68,91 m²**

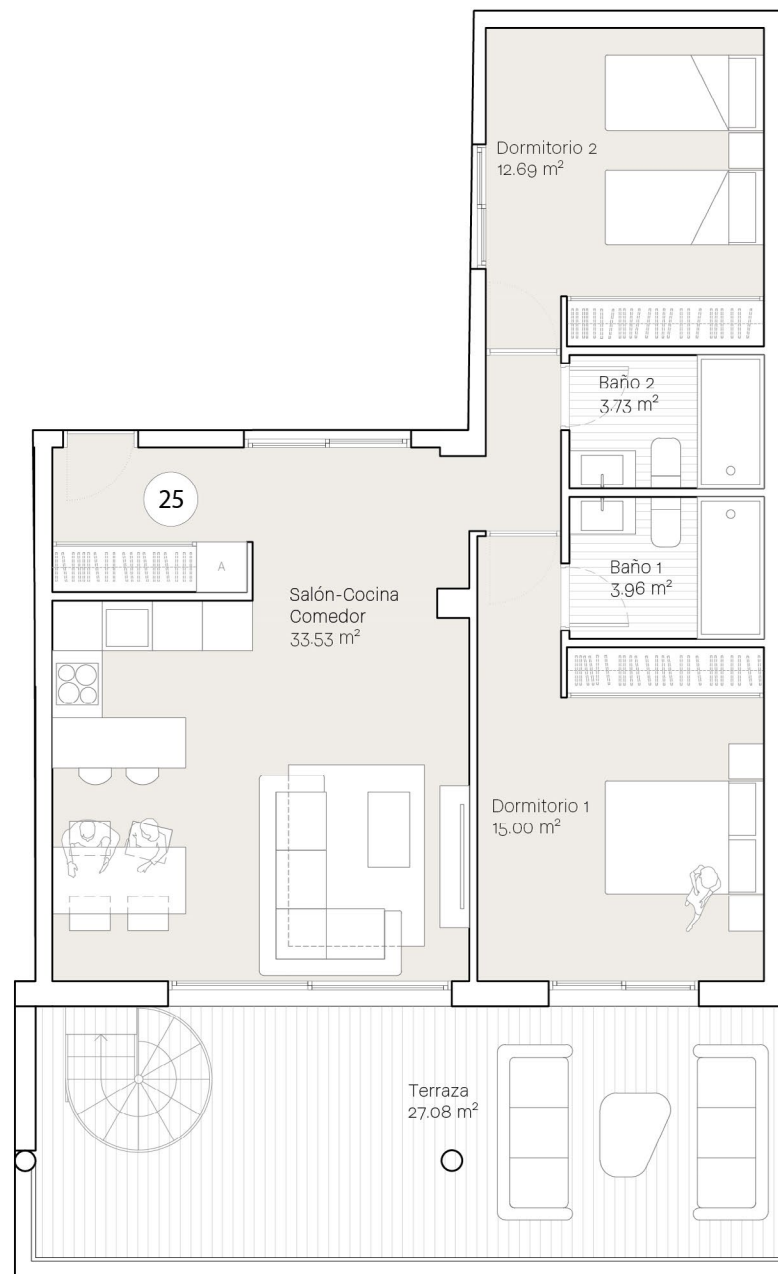
Sup. construida interior **78,45 m²**

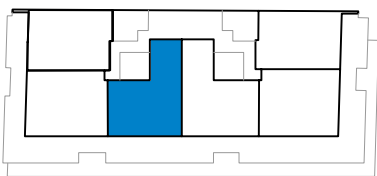
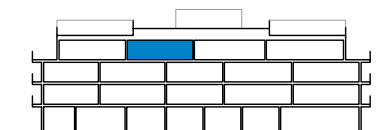
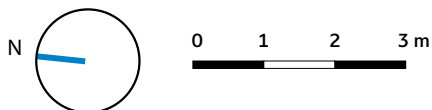
Sup. construida exterior **75,85 m²**

Sup. construida con pp. ZZCC **182,22 m²**

Sup útil (RD218/2015) **75,80 m²**

Sup. Constr. con pp. ZZCC (RD218/2015) **113,26 m²**





Superficies de vivienda según proyecto básico:

Sup. útil interior **68,91 m²**

Sup. construida interior **78,45 m²**

Sup. construida exterior **75,85 m²**

Sup. construida con pp. ZZCC **182,22 m²**

Sup útil (RD218/2015) **75,80 m²**

Sup. Constr. con pp. ZZCC (RD218/2015) **113,26 m²**

