

BALI

by Kronos Homes

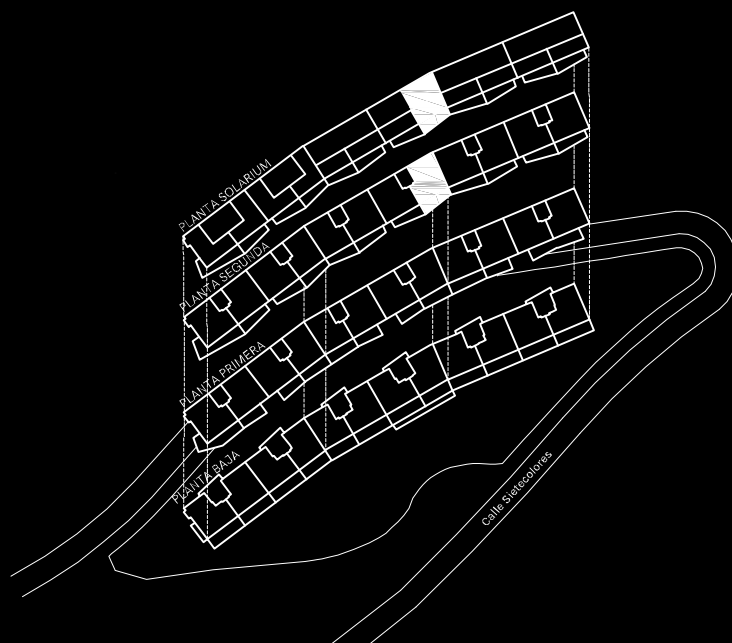


4.P2.B

Bloque 4

- 2 Dormitorio/s
- 2 Baño/s
- 1 Terraza/s-Solarium

Superficie útil:
118,41 m²



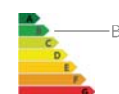
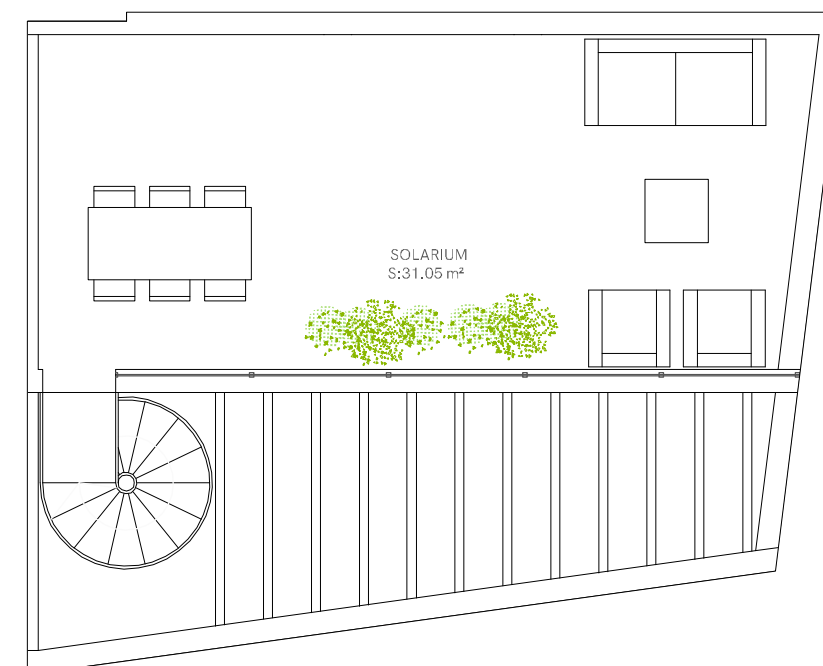
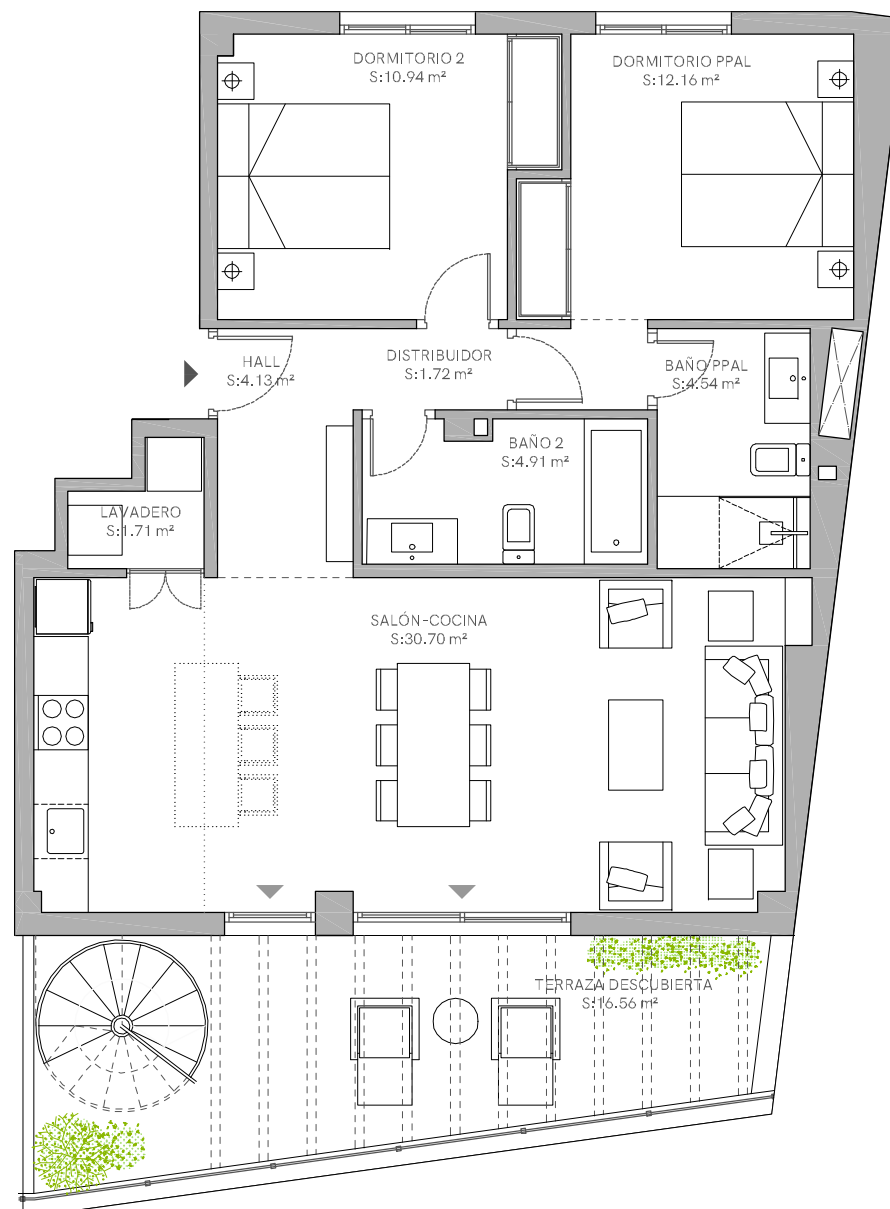
SUPERFICIES APROXIMADAS:

	SUP. DE PROYECTO	DECRETO 218/2005
Superficie útil interior	70,80 m ²	
Superficie de terraza	47,61 m ²	77,88 m ²
Total superficie útil	118,41 m ²	
*Incluye útil interior y útil terrazas.		
Total superficie construida	151,76 m ²	
*Incluye construida interior, de terraza y zona común proporcional.		

Versión: 27/01/22



KRONOSHOMES



*El presente plano es un avance de proyecto y es orientativo, no constituye documento contractual; sujeto a modificaciones por exigencias técnicas, jurídicas o administrativas derivadas de la obtención de todos los permisos y licencias reglamentarios, así como las necesidades constructivas o de diseño derivadas del desarrollo del proyecto y la Dirección de Obra. Las superficies útiles tienen carácter provisional hasta la obtención de la correspondiente Licencia de Obras. La jardinería, el mobiliario urbano y el amueblamiento es ficticio, teniendo validez únicamente a efectos decorativos



0 0,5 1 2 m